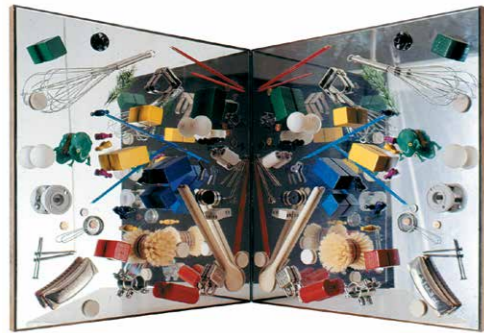


**DANIEL
SPOERRI**
MULTIPLES



Erst letzt das erste... I + II + III
 1955/84
 3 Siebdrucke auf Leinen |
 3 silkscreens on linen
 175 × 225 cm
 Auflage | Edition: 38



Spiegelobjekt
 1964
 Spiegel in Holzrahmen,
 diverse Gegenstände | Mirror in a wooden
 frame, various materials
 50 × 100 × 8 cm
 Auflage | Edition: 100



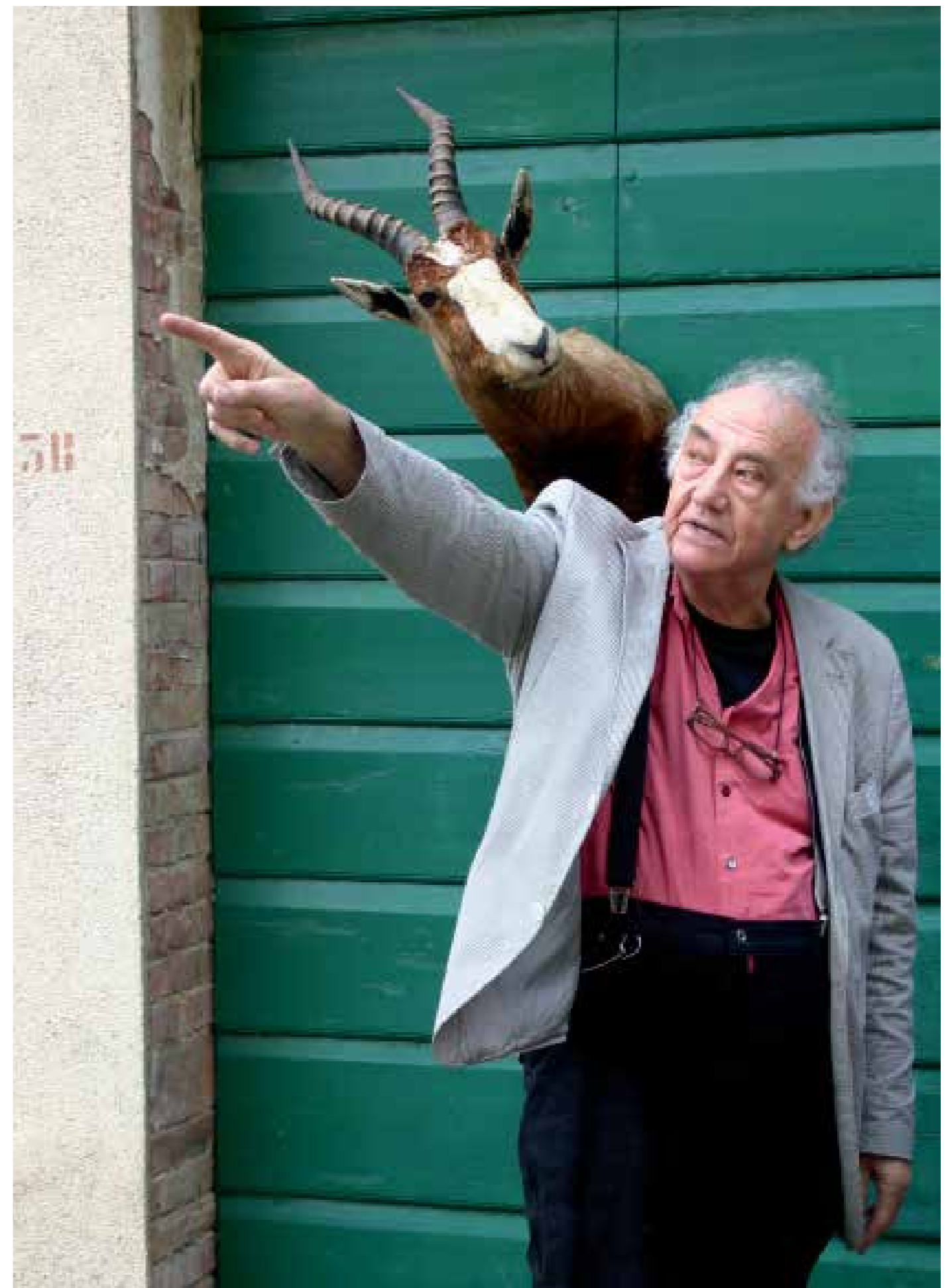
Tabu, Brote aus der Edition MAT
 1965
 Assemblage
 56 × 56 × 40 cm
 Auflage | Edition: 100



Variations d'un petit déjeuner
 1966
 Assemblage
 45 × 71 × 13,5 cm
 Auflage | Edition: 35



*Wortfalle: Etwas auf die hohe Kante legen
 und immer flüssig sein*
 1968
 Objekt, Plexiglas, Wasserhahn, Geld |
 Object, plexiglass, water faucet, money
 42 × 27 × 14 cm
 Auflage | Edition: 100





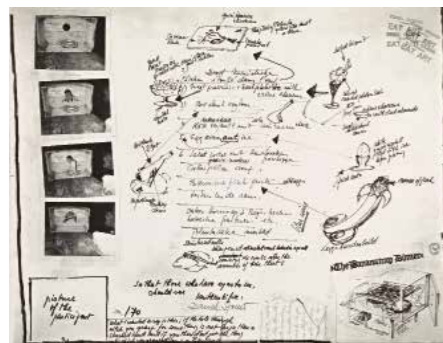
Achtung Kunstwerk
1968
Rollmops im Glas |
Pickled herring in a glass jar
Ca. 12 x 7 x 7 cm
Auflage | Edition: 100



Ohne Titel
1968
Offsetlithografie | Offset lithograph
32,5 x 32,5 cm
Auflage | Edition: 500



L'ultima cena
1970
Lithografie | Lithograph
70 x 100 cm
Auflage | Edition: 100



The Bananatrapp Diner
1970
Offsetlithografie | Offset lithograph
50 x 60 cm
Auflage | Edition: 70



Haare auf den Zähnen haben
1970
Metall und Brotteig |
Metal and bread dough
21 x 3 cm
Auflage | Edition: Unbekannt | Unknown



Sandale
(Sandale mit herausquillendem
Brotteig)
1970/71
Sandale mit Brotteig |
Sandal with bread dough
19 x 30 x 23 cm
Auflage | Edition: 30



Ohne Titel
(Bügeleisen mit herausquillendem
Brotteig)
1971
Bügeleisen mit Brotteig |
Iron with bread dough
23 x 21 x 11 cm
Auflage | Edition: 30



*Dokumente / Documents /
Dokumenti zur Krims-Krams Magie*
1971
Vorzugsausgabe: Buch mit
Original-Fallenbild | Collector's Edition:
Book with original snare-picture
Der fallengelassene Zufall des Abfalls
26 x 20 x 6 cm
Auflage | Edition: 100



Fliegenfalle
1970-72
Assemblage
32,5 x 23 x 6,5 cm
Auflage | Edition: 80



Daniel Spoerri und |
and Stefan Wewerka
Spoerri
1972
Radierung | Etching
49 x 39 cm
Auflage | Edition: 60



Beilverletzungen
1971/72
Serigrafie auf Stoff | Serigraph on fabric
58 x 80 cm
Auflage | Edition: 100



Ertrinkungstod
1971/72
Serigrafie auf Stoff | Serigraph on fabric
58 x 78 cm
Auflage | Edition: 100



Identifizierung durch Gebiss
1971/72
Serigrafie auf Stoff | Serigraph on fabric
59 x 78 cm
Auflage | Edition: 100



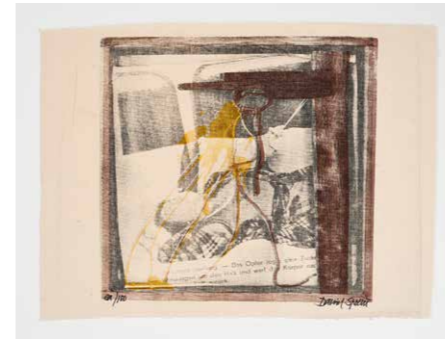
Mehrfache Stichwunden
1971/72
Serigrafie auf Stoff | Serigraph on fabric
59 x 79 cm
Auflage | Edition: 100



Pulverschmuck
1971/72
Serigrafie auf Stoff | Serigraph on fabric
59 x 78 cm
Auflage | Edition: 100



Schussrichtungsstab
1971/72
Serigrafie auf Stoff | Serigraph on fabric
58,5 x 78 cm
Auflage | Edition: 100



Selbsterdrosselung
1971/72
Serigrafie auf Stoff | Serigraph on fabric
58 x 78,5 cm
Auflage | Edition: 100



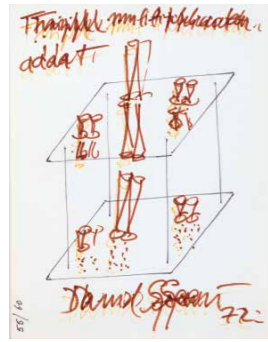
Selbsterhängen
1971/72
Serigrafie auf Stoff | Serigraph on fabric
59 x 79 cm
Auflage | Edition: 100



Verwusste Leiche
1971/72
Serigrafie auf Stoff | Serigraph on fabric
59 x 79 cm
Auflage | Edition: 100



Mappe *Die Morduntersuchung* |
Portfolio *Criminal Investigations*
1971/72
Auflage | Edition: 100



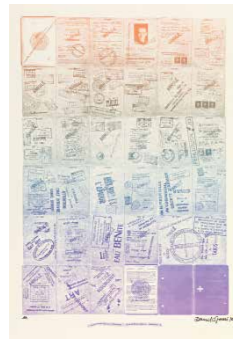
Triple Multiple
1972
Farbstift und Bleistift auf Karton | Felt-tip pen and pencil on cardboard
26,5 × 20,4 cm
Auflage | Edition: 60



Senza titolo
1972
Lithografie | Lithograph
100 × 70 cm
Auflage | Edition: 200



Fallenbild aus Fluxuskoffer
1973
Assemblage, Objekt zum Aufklappen aus bedruckter Pappe | Assemblage, fold-out object, printed on cardboard
68 × 68 cm
Auflage | Edition: 600



Reisepass
1976
Lithografie | Lithograph
90 × 59 cm
Auflage | Edition: 100



Nach einem geschenkten Lappen soll man nicht schnappen - errare humanum est
1977
Öl und Leinwandcollage auf Holz | Oil and canvas collage on wood
50,2 × 50,2 cm
Auflage | Edition: 18



reaktion 3
1977
Objekt | Object
26,5 × 21,7 cm
Auflage | Edition: 100



Akrobaten
1980
Siebdruck auf Folie | Silkscreen on foil
66 × 48 cm
Auflage | Edition: 200



Bretonische Hausapotheke
1981
Assemblage
103 × 103 × 24 cm
Auflage | Edition: 55



Tableau-piège
1981
Bronze
42 × 30 × 31 cm
Auflage | Edition: 100



Ich kann nicht gut zeichnen
1985
Siebdruck | Silkscreen
42 × 29,5 cm
Auflage | Edition: 20



Onan
1985
Gestanzte Pappe mit Zeichnung auf
Serigraphie | Stamped cardboard with a
drawing on a serigraph
70 × 50 cm
Auflage | Edition: 120



Pantoffel
Ca. 1986
Offset
37,5 × 68 cm
Auflage | Edition: 100



Kosta Theos: Dogma I am God
1987
Künstlerbuch, umwickelt mit einem Hemd
von Daniel Spoerri | Artist's book, covered
with one of Spoerri's shirts
30,5 × 20 × 6,4 cm
Auflage | Edition: 175



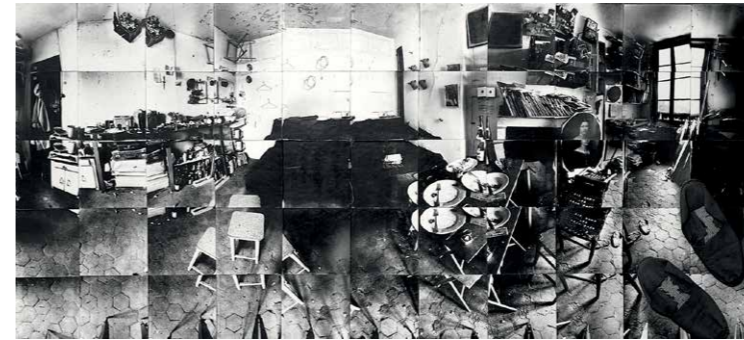
Rezeptbuchbibliothek
1987-1989
Assemblage und zehn Bücher mit
Originalgrafik verschiedener Künstler |
Assemblage and ten books with original
prints by various artists
57 × 65 × 35 cm
Auflage | Edition: 15-20



Salut les copains
1990
Offset
74 × 51,5 cm
Auflage | Edition: 100



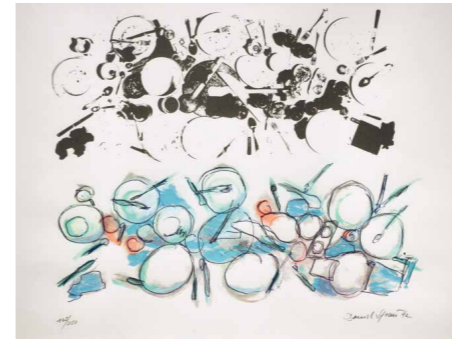
Dr. Baldreichs Pantoffelhelden
1991
Brotteigobjekt auf Holzsockel mit Buch |
Bread dough object on wooden base
with book
28 × 30 × 30 cm
Auflage | Edition: 45



*Vue cubiste de ma chambre No. 13
de l'hôtel de Carcassonne*
1991
Offsetlithografie | Offset lithograph
13,8 × 30,5 cm
Auflage | Edition: 250



Table gastro-astrologique Acquario
1991
Lithografie und Prägedruck auf Bütten |
Lithograph and embossing on handmade
paper
58,5 × 98 cm
Auflage | Edition: 50



Tables sévillanes
1992
Lithografie | Lithograph
50 × 60 cm
Auflage | Edition: 250



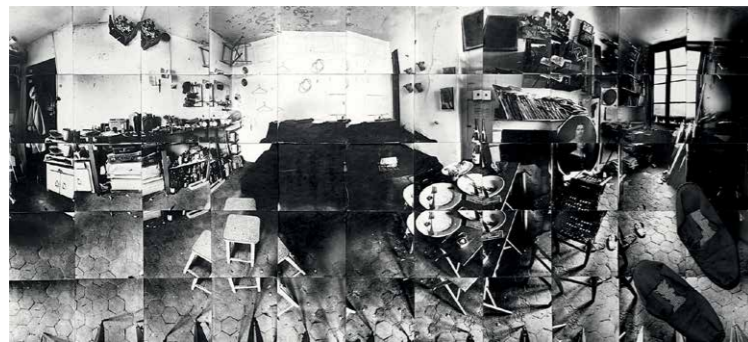
*La médecine opératoire de Jacob
interprétée par Spoerri*
1993
Buch mit Assemblage |
Book with assemblage
23,3 × 24,5 × 3,5 cm
Auflage | Edition: Unbekannt | Unknown



Schattenwerfendes fliegendes Geschirr
1993
Collage-Objekt | Collage object
60 × 74,5 × 5 cm
Auflage | Edition: 25



o.T.
1995
Fotografie | Photograph
42 × 59 cm
Auflage | Edition: 75



*Vue cubiste de ma chambre No. 13
de l'hôtel de Carcassonne*
1995
Offset
78 × 169,5 cm
Auflage | Edition: 100



Gastronomisches Tagebuch
1996
Buch und Serigrafie auf Stoff |
Book and serigraph on fabric
130 × 290 cm (Tischdecke | table cloth)
Auflage | Edition: 250



Donna sola che legge
1997
Assemblage
9 × 27 × 27 cm
Auflage | Edition: 33



*Anekdoten zu einer Topographie des
Zufalls*
1998
Buch mit Tischdecke | Book with table
cloth
35,5 × 29 cm
Auflage | Edition: 300



Wortfalle
2003
Karton auf Holzplatte |
Cardboard on wooden panel
27 × 17 × 2,5 cm
Auflage | Edition: 100



Cin Cin
2005
Bronze
43 × 30 × 43 cm
Auflage | Edition: 3 × 30



Tisch
2005
Bronze
58 × 23 × 58 cm
Auflage | Edition: 45



Napoleonküken
2005
Bronze
18 × 6,7 × 12 cm
Auflage | Edition: 25
35 weitere Exemplare |
additional copies in 2006



Plakat für Rendsburg
2005
Offset
59 × 42 cm
Auflage | Edition: 99



Le diner Palindrome in der LEVY Galerie
2005
Bedruckte Serviette | Printed serviette
55 × 55 cm
Auflage | Edition: 35



Breitmaulclown
2006
Bronze
14 × 16 × 8 cm
Auflage | Edition: 45



Tischset-Block im Schubert
2013
Offset
75 × 75 × 1,5 cm
Auflage | Edition: Unlimitiert | Unlimited



Kinderstuben Fallenbild
2014
Lithografie | Lithograph, 3D Collage
56 × 112 cm
Auflage | Edition: 50



Restaurant Spoerri - Mundener Geschirr
2014
Lithografie |
Lithograph, 3D Collage
88 × 88 cm
Auflage | Edition: 50



Paradiesvogel
2014
Pigmentdruck auf Baumwollpapier |
Pigment print on cotton paper
77 × 61 cm
Auflage | Edition: 50



5 o'clock tea
2014
Pigmentdruck auf Baumwollpapier |
Pigment print on cotton paper
61 × 61 cm
Auflage | Edition: 50



Die weisse Rose
2014
Bedrucktes Acrylglas über
3D-Konstruktion | Printed acrylic glass
over 3D construction
60 × 60 cm
Auflage | Edition: 50



Die hungrige Schildkröte
2014
Bedrucktes Acrylglas über
3D-Konstruktion | Printed acrylic glass
over 3D construction
106 × 59 × 4 cm
Auflage | Edition: 50



*Der Alphornbläser
(Albert Anker Tisch)*

2014

Bedrucktes Acrylglas über
3D-Konstruktion | Printed acrylic glass
over 3D construction

114 × 63 × 4 cm

Auflage | Edition: 50

*Restaurant Spoerri Tisch
(ohne Tischdecke)*

2014

Bedrucktes Acrylglas über
3D-Konstruktion | Printed acrylic glass
over 3D construction 6

7 × 68 × 4 cm

Auflage | Edition: 50

Dieser Katalog erscheint anlässlich der Ausstellung |
This catalog accompanies the exhibition:

Il Spoerri – Oder es gibt | Or there is

31.03. – 08.05.2015 LEVY Galerie, Osterfeldstraße 6,
D-22529 Hamburg, Germany, Tel. +49 – (0)40 – 459188,
Fax + 49 – (0)40 – 447225, info@levy-galerie.de, www.levy-galerie.de

16.04. – 19.04.2015 Art Cologne

Herausgeber | Editor Thomas Levy

Redaktion | Editing Lydia Ahrens, Thomas Levy

Kataloggestaltung | Catalogue design Claas Möller, claaasbooks.de, Hamburg

Fotos | Pictures Dirk Masbaum, Rita Newman, Barbara Räderscheidt

Druck | Print Kerber Verlag, Bielefeld

Auflage | Edition 500

© 2015 Herausgeber und Künstler | The editor and the artist.