



ARMAGGAN®
UNIQUE BY DESIGN



SANAT ART 7/24

SANAT ESERİ İŞLEV YÜKLENİR VE
GÜNDELİK HAYATA DAHİL OLURSA
SONUÇLARI NE OLUR?

WHAT HAPPENS WHEN
AN ART OBJECT ACQUIRES FUNCTION
AND JOINS DAILY LIFE?

NOVEMBER 8 KASIM - JANURAY 10 OCAK 2012



ARMAGGAN®
UNIQUE BY DESIGN

SANAT
ART **7/24**

SANAT ESERİ İŞLEV YÜKLENİR VE
GÜNDELİK HAYATA DAHİL OLURSA
SONUÇLARI NE OLUR?

WHAT HAPPENS WHEN
AN ART OBJECT ACQUIRES FUNCTION
AND JOINS DAILY LIFE?

NOVEMBER 8 KASIM - JANUARY 10 OCAK 2012

“Sanat
günlük yaşamın
içindedir,
insanidir ve
gereklidir.”

Tüm sınırların eridiği, bilginin siz istemeseniz dahi ayağınıza geldiği, kavram ve sınıfların birbirine karıştığı, bir nevi Rönesans insanına tekrar yaklaştığımız şu dönemde ‘ressam sadece resim yapar’ benzeri düşünceler ne kadar doğrudur?

Sanat 7/24 sergisinin çıkış noktası olan bu soru, içinde pek çok farklı soruyu da bizlere beraberinde getirdi. Sanat eserinin dokunulmazlığının yanında insani yapısı ve içeriği ile 7/24 hayatımızın içinde olmasının ne gibi eksileri olabilirdi? Yaşadığımız mekan, oturduğumuz sandalye ya da sevdiğiniz kitabın kapağını en sevdiğimiz sanatçı bizim için düşünmüş olsa sanatçının bundan kaybı olur muydu? İlla tasarımcı tasarlamalı, sanatçı yaratmalı mıydı? Sanat tarihinde geçmişe doğru gittiğimizde sanatçının zanaatlarla bir arada durduğunu görüyoruz. Leonardo için mimar, mühendis, matematikçi, müzisyen, ressam ve heykeltıraş ünvanlarının hepsini kullanabiliyoruz.

Bugüne doğru ilerlediğimizde ise özellikle Sanayi Devrimi ile birlikte başlayan günlük hayattan estetiğin geri çekilmesine bir itiraz Almanya’da sanatçılar tarafından başlatılan ve Almanya’dan bütün dünyaya yayılan Bauhaus ekolü ile karşımıza çıkıyor. Sanat tarihini etkilemiş, sadece bir okul değil aynı zamanda bir düşünce platformu da olabilmiş, bir akımı da beraberinde yaratmış Bauhaus ekolünün merkez düşüncesi bu sergide ifade etmek istediklerimizle net bir şekilde örtüşüyor. Mimarlık, ressamlık, heykeltıraşlık ve zanaatkarlık gruplarının birlikteliğine inanan bu ekol ‘uygulama’yı da eğitimin merkezine koymuş, teoriyi atölyelere sokmuştur. 1980’lerde ortaya çıkan metamemphis akımı bu hareketi ileri götürerek sanatçılara doğrudan gündelik eşyaların siparişine yön vererek planlı sanat üretimini daha ileri ve deneysel boyutlara taşımıştır.

ARMAGGAN Art & Design Gallery’nin ilk sergisinden itibaren üzerinde ısrarla durduğu

‘proje alanı’ olma, üretimi destekleme ve disiplinleri bir arada çalışmaya motive etme girişimleri de benzer düşünceye hizmet eder. Yaşadığımız hızlı tüketim çağında değil üretmek, var olanı bile uygulamada zorlandığımızı, ‘kes-yapıştır’ bir nesile doğru uzandığımızı göz önüne alırsak yeni bir ‘motivasyon’ yaratabilme deneyimini ve heyecanını da dördüncü sergimizde birlikte yaşıyoruz.

Yaratmaya çalıştığımız bu var oluş içinde Kasım ayında yer aldığımız SOFA Chicago Sculpture Objects and Functional Art Fuarı’nın da yeri oldukça önemli. Turkish Cultural Foundation (TCF) sponsorluğunda bu yıl küratör olarak yer aldığımız SOFA Chicago Fuarı’nın sanatçı-zanaatkar-tasarımcı işbirliklerine yer veren yapısından aldığımız ilham SANAT 7/24 sergisinin zemini oluşturmada bize öncülük etti. TCF’in fuar duyurusunun ardından aldığı başvurular arasından yapılan seçim sonucunda belirlenen ilk 6 sanatçı Chicago’da bizzat kendi katılımlarıyla temsil edilirken, sergi kavramına uygun çalışmalar bulunan 21 sanatçı SANAT 7/24 sergisinin parçaları oldu. ‘Sanat gündelik yaşama dahil olursa sizce sonuçları ne olur?’ sorusunun etrafında toplanan sanatçıların kimisi eserlerine ekledikleri fonksiyonlar ile soruya cevap verirken kimileri de cevabı seyircilere bıraktılar.

Bir yıla yakın bir süre zarfında oluşan bu sergide hem sanatçıyı, hem izleyiciyi hem de mevcut sanat ortamını düşünmeye ve üretmeye yöneltmek öncelikli hedefimiz oldu. Sergilenen tüm eserlerin sergiye özel üretildiği ve uzun etkileşimler sonucunda bir araya geldiği bu serginin tartışma yaratması, üzerine düşünülmesi ümidiyle...

Şanel Şan Sevinç
Galeri Koordinatörü
ARMAGGAN Art & Design Gallery

“Art is
within daily life,
it is humane
and necessary.”

In an age where all borders melt, information comes to you even though you do not ask for it, notions and classes blend, we reach the Renaissance man in a way; how true are the ideas as ‘the artist only paints pictures?’

This question, the starting point of the exhibition Art 7/24 has brought various other questions within. What would the downside of having an art work be, along with the immunity of it, its humane structure and content? Would our favorite artist lose anything if he was the one who thought of the space we live in, chair we sit on or the cover of your favorite book? Does designer always have to design and does the artist have to create? When we go back in the history of art we see that artist is one with the crafts people. We can use all the titles for Leonardo as architect, engineer, mathematician, musician, painter and sculptor.

If we come forward towards today, Bauhaus School, started by artists in Germany, has been an objection against aesthetics being drawn away from daily life which started especially with the Industrial Revolution. And it has spread to whole world from Germany. Bauhaus School has impressed history of art, was able to become a platform for thought other than just a school, and has created a movement within. The central idea of this school corresponds to what we want to express in this exhibition. Bauhaus School which believed in the unity of architecture, painting, sculpture and crafts groups, has put ‘practice’ in the center of education and made theory enter the workshops. Metamemphis movement which emerged in 1980s has taken this school forward. It has carried planned art production to more progressed, experimental levels by directing the orders of daily commodities to the artists.

Being a ‘project area’ which ARMAGGAN Art

& Design Gallery has given great importance to, since the first exhibition, supporting production and the initial to motivate different disciplines to work together serve a similar idea. If we consider that in this fast consumption age, let alone producing, we hardly apply what already exists and we are moving towards a ‘copy-paste’ generation; we are living the experience and excitement of being able to create a new ‘motivation’ with our fourth exhibition

In this existence we try to create, SOFA Chicago Sculpture Objects and Functional Art Fair which we participated in November has a very important place. The inspiration we got from SOFA Chicago Fair where we participated as a curator with the sponsorship of Turkish Cultural Foundation (TCF) has lead us to form the grounds for ART 7/24 exhibition.

First 6 artists who were determined with a selection among the applications made to TCF after fair announcement, were represented in Chicago in person. And 21 artists turned out to be a part of the ART 7/24 who had works appropriate for the notion of the exhibition. Some of the artists who gathered around the question ‘What would the results be if art was a part of daily life?’ answered it by adding functions. And some left the answers to the audience.

In this exhibition which took almost a year to put together, our priority has been to direct the artist, audience and the present art environment towards thinking and producing. We hope this exhibition for which all the works are specially produced, brought together after long interactions, creates controversy and it will be thought upon...

Şanel Şan Sevinç
Galeri Coordinator
ARMAGGAN Art & Design Gallery



TAN TAŞPOLATOĞLU

1977 İstanbul

2000 Mimar Sinan Güzel Sanatlar Üniversitesi, Güzel Sanatlar Fakültesi, Resim Bölümü, Lisans, İstanbul
2000 Mimar Sinan Fine Arts University, Fine Arts Faculty, Painting Department, B.A., İstanbul

GÖRECELİK
RELATIVITY
75x75 cm
Paslanmaz çelik üzerine epoksi ve PVC
Epoxy and PVC on stainless steel
2012





DEMET KAYA GÜNGÖRÜR

1978 İstanbul
2007 Marmara Üniversitesi, Güzel Sanatlar Fakültesi, Resim Bölümü, Lisans, İstanbul
2007 Marmara University, Fine Arts Faculty, Painting Department, B.A., İstanbul

HAYALLERE DALMAK
DAYDREAMING
32x25 cm
Sultan yeşili mermeri
Sultan green marble
2012



BAĞLANMAK
CONNECTING
55x25 cm
Marmara mermeri
Marmara marble
2012



YİĞİT YAZICI

1969 Bursa
1992 Mimar Sinan Güzel Sanatlar Üniversitesi, Güzel Sanatlar Fakültesi, Resim Bölümü, Lisans, İstanbul
1992 Mimar Sinan Fine Arts University, Fine Arts Faculty, Painting Department, B.A., İstanbul



DURAK STOP

82.5x96x48 cm
Ahşap, Akrilik, Kaşık teknik
Wood, Acrylic, Mixed media
2012

AN'LIK FOR THE MOMENT

82.5x45x45 cm
Ahşap, Akrilik, Otomobil boyası
Wood, Acrylic, Car paint
2012



AYSUN BOZUKLU

1981 Kayseri
2007 Dokuz Eylül Üniversitesi, Güzel Sanatlar Fakültesi, Seramik Bölümü, Lisans, İzmir
2007 Dokuz Eylül University, Fine Arts Faculty, Ceramic Department, B.A., İzmir



İSİMSİZ
UNTITLED
170x140x45 cm
Polyester
2012

GÜLFİDAN ÖZMEN

1978 İstanbul

2000 Mimar Sinan Güzel Sanatlar Üniversitesi, Seramik ve Cam Tasarımı Bölümü, Lisans, İstanbul
2010 Mimar Sinan Güzel Sanatlar Üniversitesi, Seramik ve Cam Tasarımı Bölümü, Yüksek Lisans, İstanbul
2000 Mimar Sinan Fine Arts University, Fine Arts Faculty, Ceramic and Glass Design Department, B.A., İstanbul
2010 Mimar Sinan Fine Arts University, Fine Arts Faculty, Ceramic and Glass Design Department, M.A., İstanbul



ALTIN SERİSİ GOLD SERIES

Düz cam üzerine altın, Kağıt üzerine tarama
Gold on flat glass, Hachure on paper
2012

(Galeri İlayda'nın izniyle / Courtesy of Gallery İlayda)



GÜLİN ALGÜL (ASANNİ)

1964 İstanbul

1988 Boğaziçi Üniversitesi, İktisadi ve Ticari Bilimler Fakültesi, Ekonomi Bölümü, Lisans, İstanbul

1988 Boğaziçi University, Faculty of Economics and Administrative Sciences, Economics Department, B.A., İstanbul

1200 DERECEDE EBRU SERİSİ
AÇAN VE YÜZEN
1200 DEGREE
MARBLING SERIES
OPENER AND SWIMMER
35x30 cm
Sıcak cam ebrusu, Gelgit, Hatip
Hot glass marbling, Tide, Orator
2011



1200 DERECEDE EBRU SERİSİ
OPALIN II
1200 DEGREE MARBLING SERIES
OPALIN II
31,5x30 cm
Sıcak cam ebrusu, Gelgit, Şal
Hot glass marbling, Tide, Şawl
2012



1200 DERECEDE
EBRU SERİSİ
DENİZDEN
1200 DEGREE
MARBLING SERIES
FROM SEA
52x39 cm
Sıcak cam ebrusu, Gelgit
Hot glass marbling, Tide
2011





HÜLYA SÖZER

1986 İstanbul

2010 Anadolu Üniversitesi, Güzel Sanatlar Fakültesi, Seramik Bölümü, Lisans, Eskişehir
2010 Anadolu University, Fine Arts Faculty, Ceramics Department, B.A., Eskişehir

İÇİN DEĞİL, YÜZÜNDEN
NOT FOR BUT THEREFORE
160x125x7 cm
Seramik, Ahşap
Ceramic, Wood
2012





İHSAN KENDİR

1967 Merzifon

1990 Marmara Üniversitesi, Güzel Sanatlar Fakültesi, Seramik ve Cam Bölümü, Lisans, İstanbul

1990 Marmara University, Fine Arts Faculty, Ceramics and Glass Department, B.A., İstanbul

KADIN
WOMAN
44,5x133x16,5 cm
Epoksi
Epoxy
2012

ERKEK
MAN
42x118,5x17 cm
Epoksi
Epoxy
2012





TUĞBERK SELÇUK

1986 İstanbul

2005 Yeditepe Üniversitesi, Güzel Sanatlar Fakültesi, Endüstri Ürünleri Tasarımı Bölümü, İstanbul

2007 - ... Marmara Üniversitesi, Güzel Sanatlar Fakültesi, Heykel Bölümü, İstanbul

2005 Yeditepe University, Fine Arts Faculty, Industrial Design Department, İstanbul

2007 - ... Marmara University, Fine Arts Faculty, Sculpture Department, İstanbul

SANSÜRLÜ
CENSORED
130x100 cm
Metal, Elektrik kablosu ile tamamlama
Metal, Finishing with electrical cables
2012





YASEMİN YAROL

1968 İzmir

1992 Dokuz Eylül Üniversitesi, Güzel Sanatlar Fakültesi, Seramik Bölümü, Lisans, İzmir

1999 Dokuz Eylül Üniversitesi, Sosyal Bilimler Enstitüsü, Seramik Anasanat Dalı, Yüksek Lisans

2008 Dokuz Eylül Üniversitesi, Güzel Sanatlar Enstitüsü, Seramik Anasanat Dalı, Sanatta Yeterlilik

1992 Dokuz Eylül University, Fine Arts Faculty, Ceramics Department, B.A., İzmir

1999 Dokuz Eylül University, Institute of Social Sciences, Ceramics Department, M.A.

2008 Dokuz Eylül University, Institute of Fine Arts, Ceramics Main Art Discipline, D.A.

SÜREÇ 5 (I)
PROCESS 5 (I)
Ø 23, Y/H 9 cm
Beyaz kil, Şeffaf sır, 1050 Derece
White clay, Transparent glazing, 1050 Degree
2010

SÜREÇ 5 (II)
PROCESS 5 (II)
Ø 23, Y/H 75 cm
Beyaz kil, Şeffaf sır, 1050 Derece
White clay, Transparent glazing, 1050 Degree
2010

SÜREÇ 5 (III)
PROCESS 5 (III)
Ø 23, Y/H 13 cm
Beyaz kil, Şeffaf sır, 1050 Derece
White clay, Transparent glazing, 1050 Degree
2010





DIJLE TALUN

1978 Bitlis

1999 Çanakkale Onsekiz Mart Üniversitesi, Çan MYO, Seramik Bölümü, Ön Lisans, Çanakkale

2012 Anadolu Üniversitesi, İşletme Fakültesi, İşletme Bölümü, Lisans, Eskişehir

1999 Çanakkale On Sekiz Mart University, Çan Vocational School, Ceramics Department, Associate Degree, Çanakkale

2012 Anadolu University, Faculty of Management, Management Department, Eskişehir



GÖBEK BAĞI
UMBILICAL
25x17x2 cm
Seramik
Ceramic
2010



PARMAK İZİ
FINGERPRINT
29x20x3 cm
Seramik
Ceramic
2012



EZGİ SANDIKÇI

1979 Bursa

2004 Mimar Sinan Üniversitesi, Güzel Sanatlar Üniversitesi, Heykel Bölümü, Lisans, İstanbul

2007 Mimar Sinan Üniversitesi, Güzel Sanatlar Üniversitesi, Heykel Bölümü, Yüksek Lisans, İstanbul

2010 - ... Mimar Sinan Üniversitesi, Güzel Sanatlar Üniversitesi, Heykel Bölümü, Sanatta Yeterlilik Programı, İstanbul

2004 Mimar Sinan Fine Arts University, Fine Arts Faculty, Sculpture Department, B.A., İstanbul

2007 Mimar Sinan Fine Arts University, Fine Arts Faculty, Sculpture Department, M.A., İstanbul

2010 - ... Mimar Sinan Fine Arts University, Sculpture Department, D.A., İstanbul

İSİMSİZ
UNTITLED
33x100x15 cm
Ahşap
Wood
2012



İSİMSİZ (2 PARÇA)
UNTITLED (2 PIECES)
174x13x5 cm
Ahşap, Bakır
Wood, Copper
2009





SERAY VURAL

1962 İstanbul

1986 Mimar Sinan Güzel Sanatlar Üniversitesi, Güzel Sanatlar Fakültesi, Seramik Bölümü, Yüksek Lisans, İstanbul
1986 Mimar Sinan Fine Arts University, Fine Arts Faculty, Ceramics Department, M.A., İstanbul

GÜNLERİN GETİRDİĞİ WHAT THE DAYS BRING 40x100 cm

Akrilik zemin üzerine porselen düzenleme
Porcelain arrangement on acrylic
2012



GÜNEŞLİ BİR GÜN A SUNNY DAY 40x100 cm

Akrilik zemin üzerine porselen düzenleme
Porcelain arrangement on acrylic
2012



HEVES ENTHUSIASM 40x100 cm

Akrilik zemin üzerine porselen düzenleme
Porcelain arrangement on acrylic
2012



SANA GÜL BAHÇESİ
VADETMEDİM
DIDN'T PROMISE
YOU A ROSE
GARDEN
40x100 cm
Akrilik zemin üzerine
porselen düzenleme
Porcelain arrangement on
acrylic
2012



ZEYNEP TORUN

Adana

1971 Mimar Sinan Güzel Sanatlar Üniversitesi, Güzel Sanatlar Fakültesi, Resim Bölümü, Yüksek Lisans, İstanbul

1981 İstanbul Teknik Üniversitesi, Türk Musikisi Devlet Konservatuarı, Temel Bilimler Bölümü, Lisans, İstanbul

1971 Mimar Sinan Fine Arts University, Fine Arts Faculty, Painting Department, M.A., İstanbul

1981 Istanbul Technical University, State Conservatory of Turkish Music, Department of Liberal Arts, B.A., İstanbul



MOR DALGALAR

PURPLE WAVES

42x38x32 cm

Şamotlu çamur, El dokuması kumaş

Fireclay mud, Hand woven fabric

2012



SAİT MINGÜ

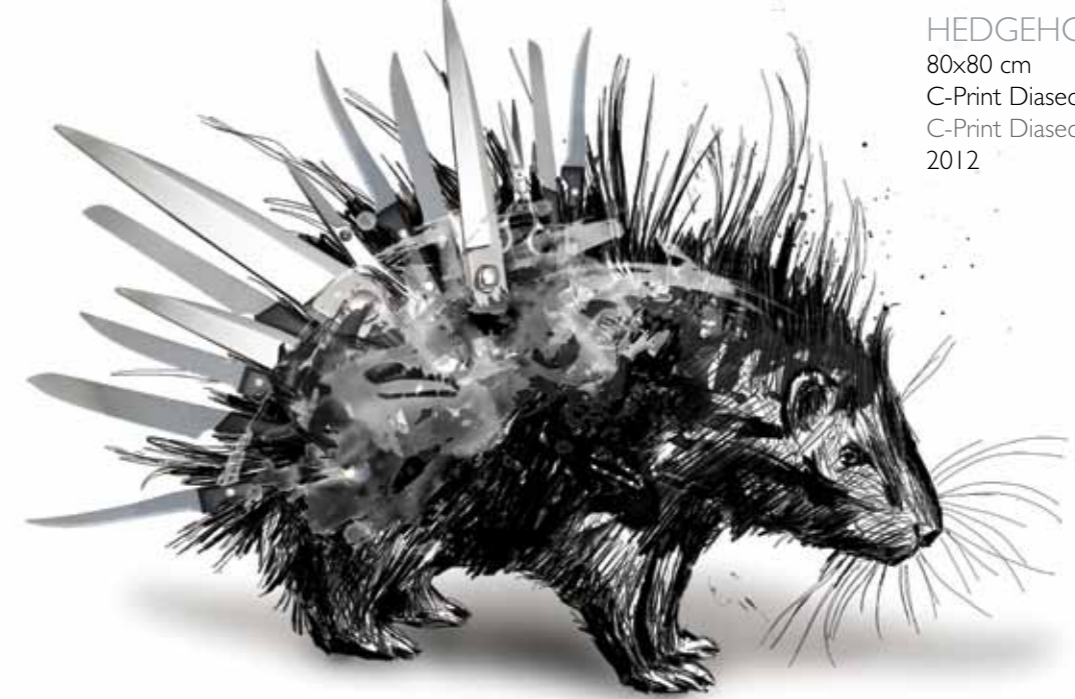
1977 İstanbul

2001 Mimar Sinan Güzel Sanatlar Üniversitesi, Güzel Sanatlar Fakültesi, Resim Bölümü, Lisans, İstanbul
2001 Mimar Sinan Fine Arts University, Fine Arts Faculty, Painting Department, B.A., İstanbul

KAÇIŞ
ESCAPE
120x65 cm
C-Print Diasec uygulama
C-Print Diasec mount
2012



TAVUSKUŞU
PEACOCK
80x80 cm
C-Print Diasec uygulama
C-Print Diasec mount
2012



KIRPI
HEDGEHOG
80x80 cm
C-Print Diasec uygulama
C-Print Diasec mount
2012



TAYLAN AKDAĞ

1980 Divriği

2005 Mersin Üniversitesi, Güzel Sanatlar Fakültesi, Resim Bölümü, Lisans, Mersin
2005 Mersin University, Fine Arts Faculty, Painting Department, B.A., Mersin

ME-KİK
SPACE SHUTTLE
180x55 cm
Metal
2012





ASLI KUTLUAY

1970 Ankara

1992 Orta Doğu Teknik Üniversitesi, Endüstriyel Tasarım Bölümü, Lisans, Ankara

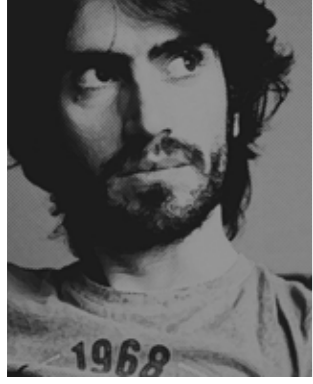
1994 Bilkent Üniversitesi, Güzel Sanatlar Fakültesi, Grafik Tasarım Bölümü, Yüksek Lisans, Ankara

1992 Middle East Technical University, Industrial Design Department, B.A., Ankara

1994 Bilkent University, Fine Arts Faculty, Graphic Design Department, M.A., Ankara

LOU SALOME
170x80 cm
Demir ve MDF üzeri akrilik
Acrylic on iron and MDF
2012





ALPER BIÇAKLIOĞLU

1982 Sakarya

2000 - ... Dokuz Eylül Üniversitesi, Güzel Sanatlar Fakültesi, Tekstil ve Moda Tasarımı Bölümü, İzmir

2000 - ... Dokuz Eylül University, Fine Arts Faculty, Textile and Fashion Design Department, İzmir

I LOVE YOU
107x90 cm
Dekota üzeri kaşık teknik
Mixed media on PVC foam plate
2012





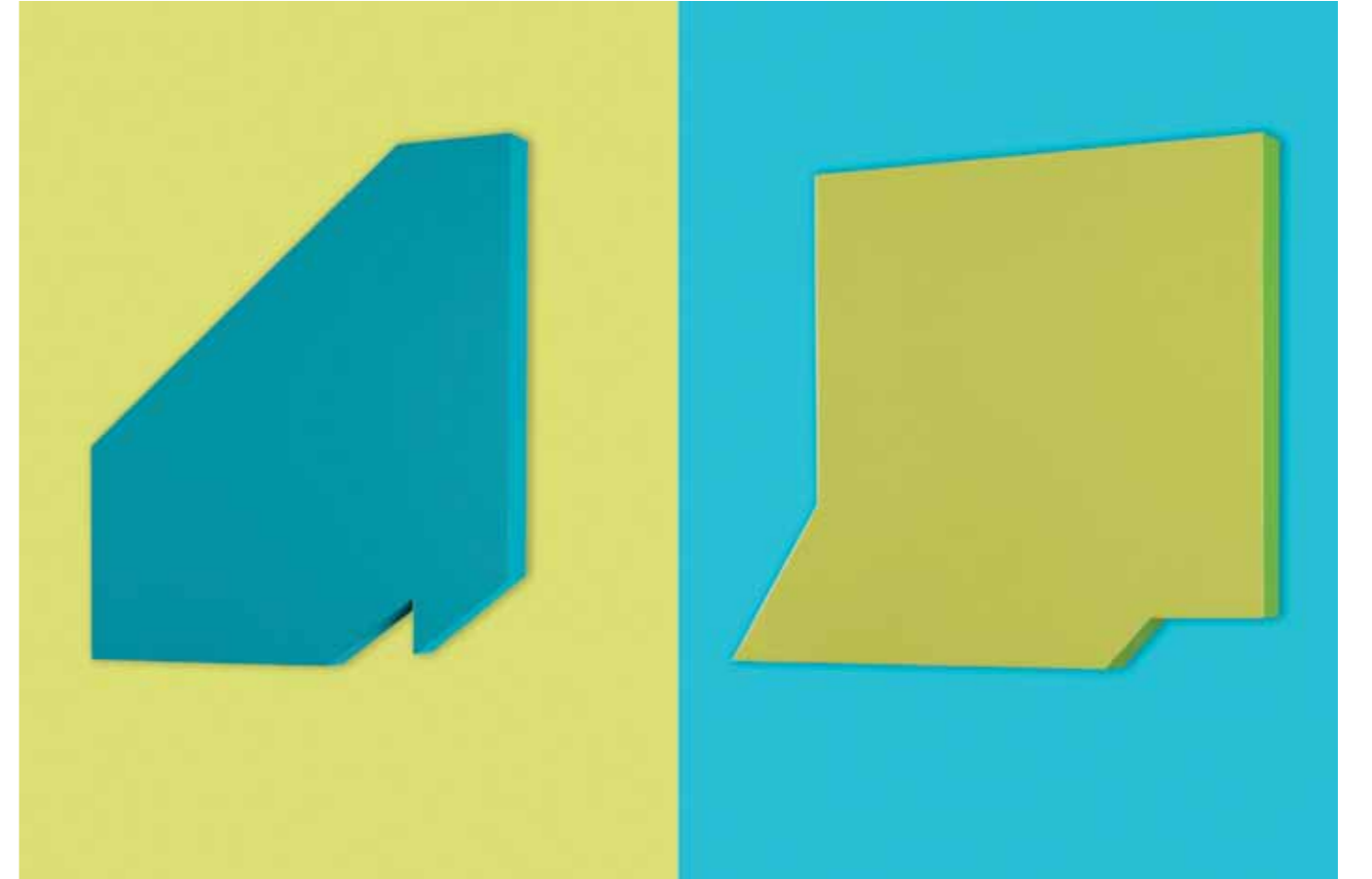
ERSİN DÜNDAR

1975 İstanbul

2006 Mimar Sinan Güzel Sanatlar Üniversitesi, Güzel Sanatlar Fakültesi, Resim Bölümü, Lisans, İstanbul
2006 Mimar Sinan Fine Arts University, Fine Arts Faculty, Painting Department, B.A., İstanbul

İSİMSİZ I
UNTITLED I
57,5x58 cm
Ahşap üzerine akrilik ve epoksi, Reçine
Acrylic and epoxy on wood, Resin
2012

İSİMSİZ II
UNTITLED II
49x51 cm
Ahşap üzerine akrilik ve epoksi, Reçine
Acrylic and epoxy on wood, Resin
2011





ELÇİN EKİNCİ

1980 İskenderun

2000 Marmara Üniversitesi, Teknik Eğitim Fakültesi, Hazır Giyim (Moda-Konfeksiyon) Bölümü, Ön Lisans, İstanbul

2004 Yıldız Teknik Üniversitesi, Sanat ve Tasarım Fakültesi, Bileşik Sanatlar Bölümü, Lisans, İstanbul

2007 Academia di Belle Arti L'Aquila, Avrupa Birliği Komisyonu tarafından verilmiş 'heykel' yüksek bursu, İtalya

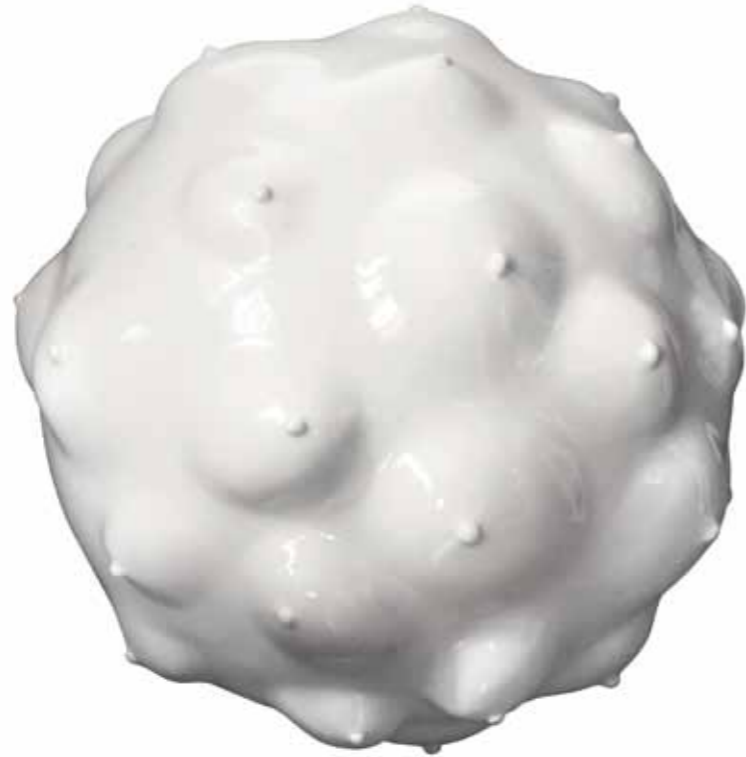
2008 Marmara Üniversitesi, Güzel Sanatlar Fakültesi, Heykel Bölümü, Yüksek Lisans, İstanbul

2000 Marmara University, Faculty of Technical Education, Ready to wear (Fashion-Readymade) Department, Associate Degree, İstanbul

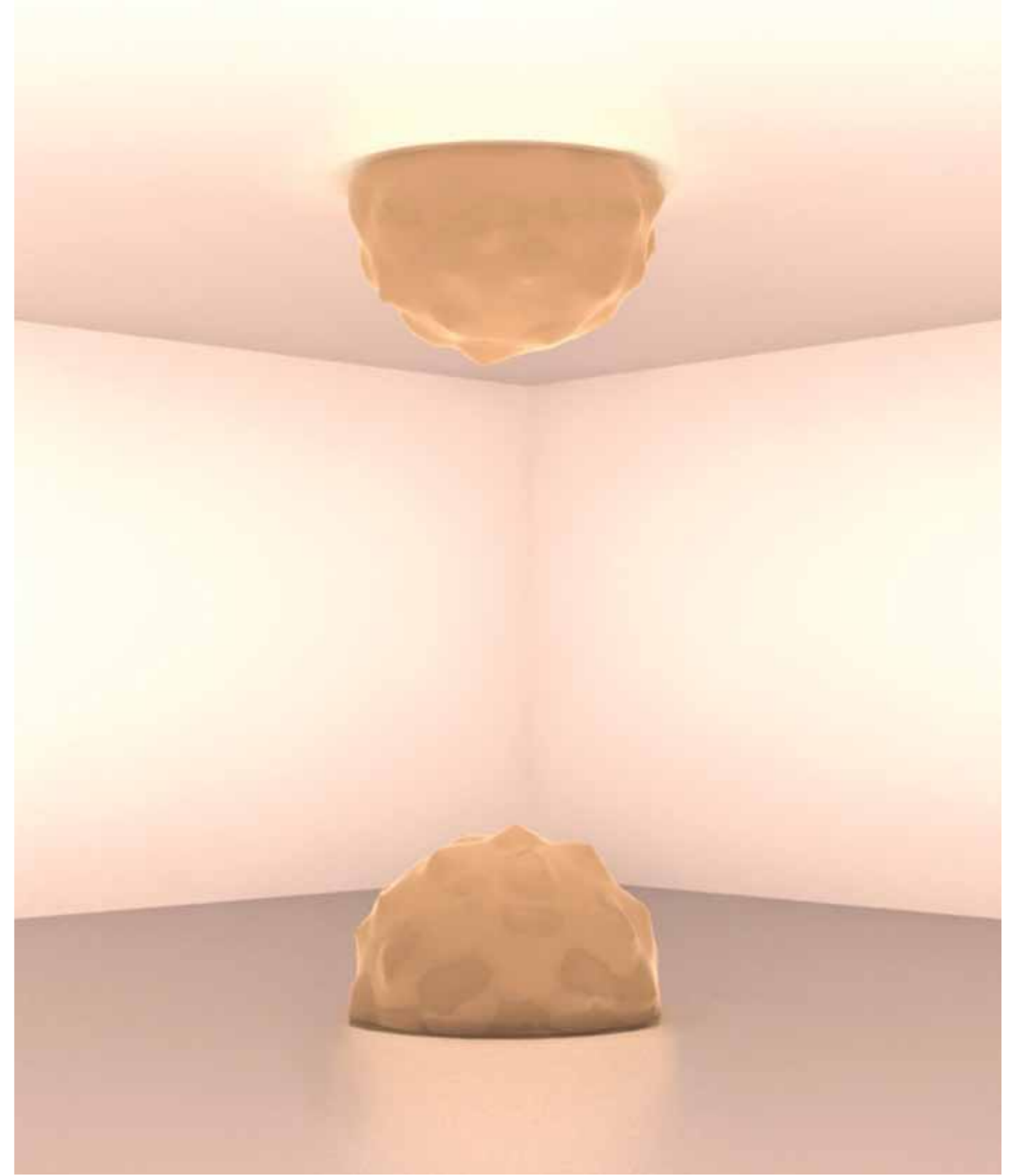
2004 Yıldız Technical University, Faculty of Art and Design, Composite Arts Department, B.A., İstanbul

2007 Academia di Belle Arti L'Aquila, High 'sculpture' scholarship granted by European Commission, Italy

2008 Marmara University, Fine Arts Faculty, Sculpture Department, M.A., İstanbul



İSİMSİZ
UNTITLED
100x50 cm
Polyester bazlı aydınlatma
Polyester based lighting
2012





EBRU SUSAMCIOĞLU

1978 İzmir

2003 Dokuz Eylül Üniversitesi, Güzel Sanatlar Fakültesi, Seramik ve Cam Bölümü, Lisans, İzmir
2003 Dokuz Eylül University, Fine Arts Faculty, Ceramics and Glass Department, B.A., İzmir

İSTANBUL SİMİDİ
İSTANBUL BAGEL
Ø 58, Y/H 104 cm
Cam, Ahşap
Glass, Wood
2010





