



YENİYİ ARAMAK

IN SEARCH FOR THE NEW

18 OCAK - 13 MART | JANUARY 18 - MARCH 13, 2013



ARMAGGAN®
UNIQUE BY DESIGN

ARMAGGAN ART & DESIGN GALLERY



ARMAGGAN®
UNIQUE BY DESIGN

YENİYİ ARAMAK IN SEARCH FOR THE NEW

18 OCAK - 13 MART
JANUARY 18 - MARCH 13
2013

ARMAGGAN ART & DESIGN GALLERY

SERRA YOLASIĞMAZ
ÜNSAL BAHTİYAR
SİNEM KAYA
BERNA ERKUN
TAN TAŞPOLATOĞLU
EDA GECİKMEZ
MELTEM SIRTIKARA
AYSUN BOZUKLU
BURÇİN BAŞAR
SEZİN TEKİN
KEZBAN BOYLA
EMRE KANTAŞLI
NEŞE ÇOĞAL
ATILLA GALİP PINAR
HÜSEYİN RÜSTEMOĞLU
MAİDE BULAK
BAHAR SEVİM
CANAN USTAOĞLU
MUSTAFA ALBAYRAK
MUSTAFA KARYAĞDI
GÜNEŞ OKTAY
ÖMER KAYA
SEYİT MEHMET BUÇUKOĞLU
YİĞİT YAZICI
GAYE SU AKYOL
GÜNEŞ ÖZMEN

UNESCO'nun 2013 yılını Piri Reis haritasına adanmasından aldığımız ilhamla şekillenen
'YENİYİ ARAMAK' isimli sergimizde aramanın, keşfetmenin ve yolculuğun anlamları
ve zihinde yarattığı parlamaları farklı diller yoluyla bulmak gayesiyle yola çıktık.

KITALAR ÖTESİ

Gençlik yıllarında cesur bir korsan, olgunluk dönemlerinde güçlü bir denizci, denizlerde olduğu her vakit araştırmacı, anılarını ölümsüzleştiren bir yazar, sayısız zaferine karşın soru işaretleri arasında idam edilen bir kişi Piri Reis. Sadece hayatı, yaşadıkları, mücadeleleri ile bile ilham kaynağı. 1513'de çizdiği dünya haritasının akılları karıştıran kusursuzluğu, haritalarındaki zerafet, estetik ve bilgelik ayrı bir yazı konusu. Onun haritalarına bakarken harita ve temsiliyeti üzerine pek çok soru akla geliyor, bakan kişi haritanın ardına geçmek istiyor.

Haritanın ardında yatan anlam simgeledikleri ile de farklı köklere uzanabiliyor. Bugün hem alkışladığımız hem de alımadığımız, tüm çevreyi ve yaşamı sıradanlaştırıp aynılaştıran 'küreselleşmenin' doğum bağı sonunda bazı haritalarda, sömürgeleşen dünyanın ilk fısıltıları bazı deniz adamları arasında başlamamış mıdır? Aramak, bulmak ve keşfetmek hem heyecan hem zenginlik hem de köleliği beraberinde getirmemiş midir? Farklı bir noktadan bakarsak haritalar sayesinde hız alan coğrafi keşifler müzecilik alanında bile etkide bulunmuştur. Keşifler sayesinde tanıştığımız bilmediğimiz meyveleri, kanguru gibi ilginç hayvanları 'cruosity cabinet'lerde (merak kutuları) sergilemek Rönesans Avrupası müzelerinde oldukça popüler olmuş, bulunan ve sergilenen her şey kalabalıklar tarafından heyecanla izlenmiştir.

KİŞİSEL ARAYIŞ

Korsan olup uçsuz bucaksız denizlerde dolaşmak, seyyah olup sınırları aşmak, uzaydan dünyaya atlamak gerekmez her zaman... Kişisel arayışlar da cesaret isteyen yolculuklardır ve haritaları vardır. Hepimizin kendi içsel haritaları doğumumuzdan ölümümüze dek şekillenir, kimi zaman etrafımızdaki kişiler kimi zaman yaşadıklarımız kimi zaman ise doğa haritalarımıza yön verir. Hani basitçe ilk kelebeklerin uçuş anından ilk dansın heyecanına, ilk kulaç atışınızdan, Michelangelo ile ilk tanıştığınız ana kadar yayılabilir bu süreç. Aramızdan bazıları bu haritaları ve olanları yıldızlara bile bağlar. Bu arayış esnasında zorlukları alt edip, mutluluktan uçmak

serbesttir. Ya da tam tersine kaybolup gitmektir belki aradığını bulamadan.

Haritalar ve ilhamlarının bize çağrıştırdıkları üzerine edilen uzun sohbetler sonucunda farklı tarz ve tekniklere sahip 26 ressam sergimiz için 'yeni'yi aradı. Sergiye özel olarak yaratılan eserlerin perspektifleri yer yer birbirleri ile kişiselerde çoğu noktada birbirlerinden ayrılıp kendi yollarına gidiyor. Genç sanatçılarımızın usta keşifleri ile zenginleşen sergimiz için tüm duygularını sonuna kadar açan sanatçı dostlarıma bu satırlarda teşekkür etmek isterim.

Aramak ve onun getirdiği heyecanlar ile anlam kazanan hayatımızda yeniyi bulana dek durmamaya!

Şanel Şan Sevinç

Galeri Koordinatörü

ARMAGGAN Art & Design Gallery

Shaped by the inspiration of UNESCO's decision to make 2013 the Year of the Piri Reis Map, with the "IN SEARCH FOR THE NEW" exhibition we set out to explore collectively the many meanings of searching, discovery and journeying and through different means of expression to locate the sparks these ignite in the mind.

BEYOND CONTINENTS

A fearless pirate in his youth, a powerful sailor as a man, a tireless researcher with boundless curiosity during all his many years at sea, and writer who immortalized his experiences, Piri Reis, despite his numerous victories, was executed under dubious circumstances. Just his life, his experiences and his many struggles are enough to make him a source of inspiration. The uncanny accuracy of the map he drew in 1513, not to mention its elegance, aesthetic beauty and erudition are themselves worthy to be the subject of another essay. Examination of his maps brings many questions regarding maps and representation to the mind of the viewer, inspiring in them a desire to discover what lies behind the map.

However, the meaning behind the map and the things it symbolizes may derive from different roots. Were the first whisperings of the "globalization" that we today both laud and have been unable to come to terms with first heard among certain sailors, was this umbilical cord that makes life and our surroundings mundane and monotonous first depicted in certain maps? Did not searching, finding and discovery bring with them not only excitement and riches but also slavery? Viewed from a different point, geographical discoveries, which were accelerated by maps, have even had an impact on curation. Displaying previously unknown fruits and unusual animals, like the kangaroo among others, in "curiosity cabinets" was popular among museums in Renaissance Europe, and large crowds eagerly viewed all the discoveries put on display.

PERSONAL EXPLORATION

It is not always necessary to be a pirate wandering the boundless ocean, to be a voyager crossing borders or to leap from space to the earth...

Voyages of self-discovery are also journeys demanding courage and have their own maps. All of us have internal maps that are continuously shaped and reshaped from the time we are born until the day we die, our maps being drawn sometimes by those around us, sometimes by our experiences and other times by

nature itself. In short, we might say that this process can stretch from the first dance of the butterflies to the excitement of your first dance, from your first swimming stroke to the first time you discover Michelangelo. Some among us even connect these maps and the events that shape them to the stars. During this search, one is free to overcome challenges and take flight with joy. Or exactly the opposite, to be lost and disappear without ever having found what one sought.

Following long conversations exploring the subject of maps and what they inspire in us, 26 artists, each with their own unique styles and techniques, set out in search of "the new" for our exhibition. While these pieces, created especially for this exhibition, in some cases intersect each other, in most they go their separate ways, taking their own roads to the new. With these lines I would like to thank the young artists whose masterful discoveries enrich our exhibition and my artist friends who have fully explored and exposed their emotions.

Life takes on meaning through discovery and the excitement it brings, so let's keep searching till we arrive at the new.

Şanel Şan Sevinç

Gallery Coordinator

ARMAGGAN Art & Design Gallery



ATILLA GALİP PINAR

1978 Ankara

2003 Mimar Sinan Güzel Sanatlar Üniversitesi, Güzel Sanatlar Fakültesi, Resim Bölümü, Lisans, İstanbul
2003 Mimar Sinan Fine Arts University, Faculty of Fine Arts, Painting Department, Bachelor of Arts, İstanbul



Düşünceler I Thoughts I

172x85 cm

2012

Tuval üzerine akrilik

Acrylic on canvas



AYSUN BOZUKLU

1981 Kayseri

2007 Dokuz Eylül Üniversitesi, Güzel Sanatlar Fakültesi, Seramik Bölümü, Lisans, İzmir
2007 Dokuz Eylül University, Faculty of Fine Arts, Ceramics Department, Bachelor of Arts, İzmir



Magic Room I

170x120 cm

2012

Tuval üzerine akrilik
Acrylic on canvas



BAHAR SEVİM

1974 İstanbul

1997 Mimar Sinan Güzel Sanatlar Üniversitesi, Güzel Sanatlar Fakültesi, Grafik ve Reklamcılık Bölümü, Lisans, İstanbul
1997 Mimar Sinan Fine Arts University, Faculty of Fine Arts, Graphic Design and Advertising Department, Bachelor of Arts, İstanbul



Girdap Vortex

100x70 cm
2012

Kağıt üzerine pastel ve akrilik
Pastel and acrylic on paper



Tutsak Prisoner

100x70 cm
2012

Kağıt üzerine pastel ve akrilik
Pastel and acrylic on paper



BERNA ERKUN

1962 Ankara

1987 Mimar Sinan Güzel Sanatlar Üniversitesi, Güzel Sanatlar Fakültesi, Resim Bölümü, Lisans, İstanbul
1989 Mimar Sinan Güzel Sanatlar Üniversitesi, Sosyal Bilimler Enstitüsü, Resim Anasanat Dalı, Yüksek Lisans, İstanbul
1987 Mimar Sinan Fine Arts University, Faculty of Fine Arts, Painting Department, Bachelor of Arts, İstanbul
1989 Mimar Sinan Fine Arts University, Institute of Social Sciences, Painting Department, Master of Arts, İstanbul



Kıyı Kenar Çizgisi I Coastline I

120x180 cm

2012

Tuval üzerine akrilik, Kolaj
Acrylic on canvas with collage



BURÇİN BAŞAR

1984 İstanbul

2007 - 2008 Sofya Akademisi, Resim Bölümü, Öğrenci Değişim Programı

2010 Mimar Sinan Güzel Sanatlar Üniversitesi, Güzel Sanatlar Fakültesi, Resim Bölümü, Lisans, İstanbul

2007 - 2008 Sophia Academy, Painting Department, Student Exchange Program

2010 Mimar Sinan Fine Arts University, Faculty of Fine Arts, Painting Department, Bachelor of Arts, İstanbul



Where Is The Line?

150x170 cm

2012

Tuval üzerine yağlı boya
Oil on canvas



Delia

155x195 cm

2012

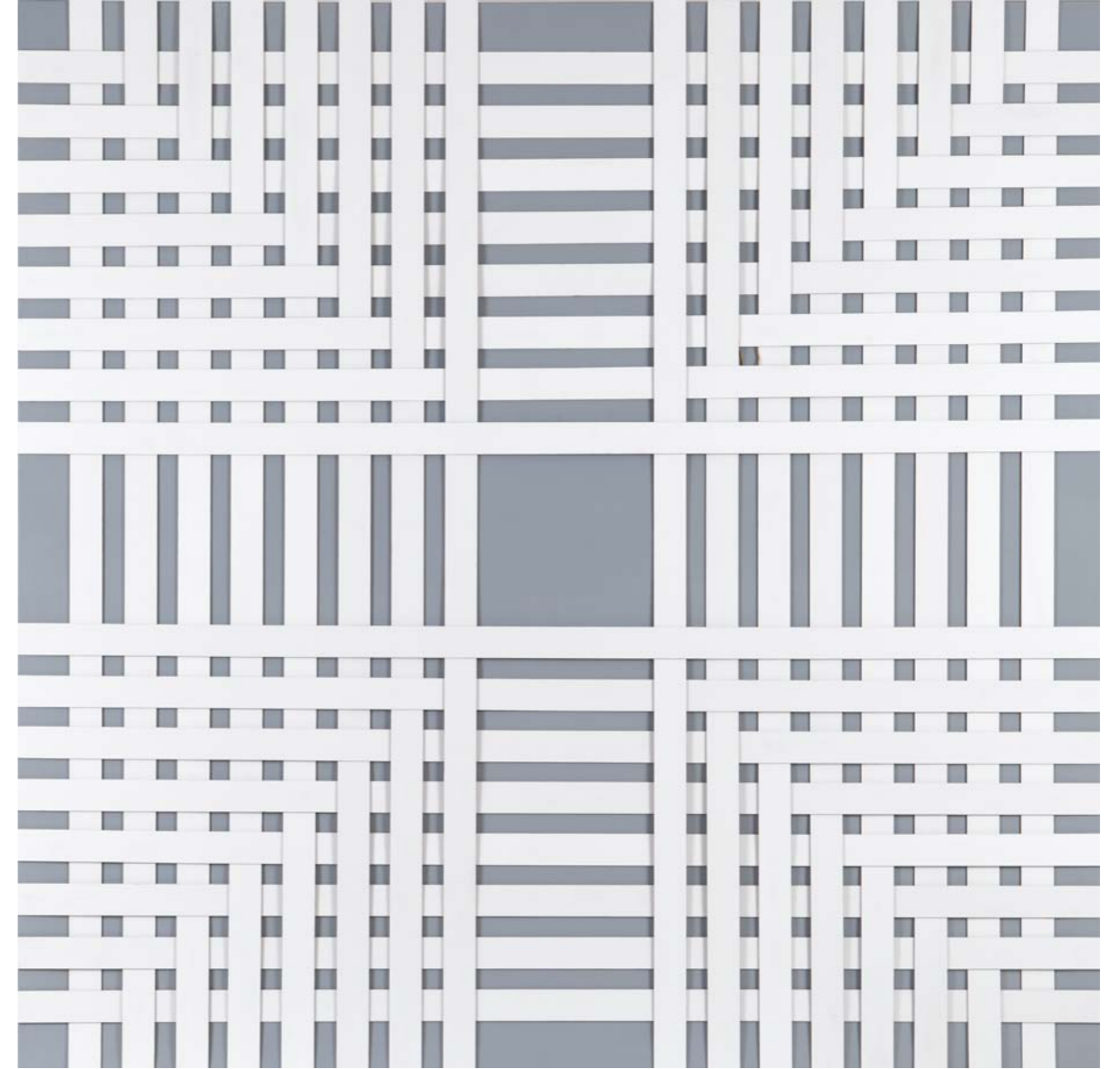
Tuval üzerine yağlı boya
Oil on canvas



CANAN USTAOĞLU

1972 İstanbul

2001 Marmara Üniversitesi, Güzel Sanatlar Akademisi, Resim Bölümü, Lisans, İstanbul
2001 Marmara University, Fine Arts Academy, Painting Department, Bachelor of Arts, İstanbul



Curiosity I

170x170 cm

2012

Tuval üzerine akrilik, Ahşap
Acrylic on canvas, Wood



EDA GECİKMEZ

1984 İstanbul

2010 Mimar Sinan Güzel Sanatlar Üniversitesi, Güzel Sanatlar Fakültesi, Resim Bölümü, Lisans, İstanbul
2010 Yıldız Teknik Üniversitesi, Sosyal Bilimler Enstitüsü, Sanat ve Tasarım Anasanat Dalı, Yüksek Lisans, İstanbul
2010 Mimar Sinan Fine Arts University, Faculty of Fine Arts, Painting Department, Bachelor of Arts, İstanbul
2010 Yıldız Technical University, Institute of Social Sciences, Department of Art and Design, Master of Arts, İstanbul



Huzursuz Uneasy

100x135 cm
2012

Tuval üzerine yağlı boya
Oil on canvas



Erdeme Yol Açan Şeylere Özgürlük Freedom for Things Leading to Virtue

170x120 cm
2012

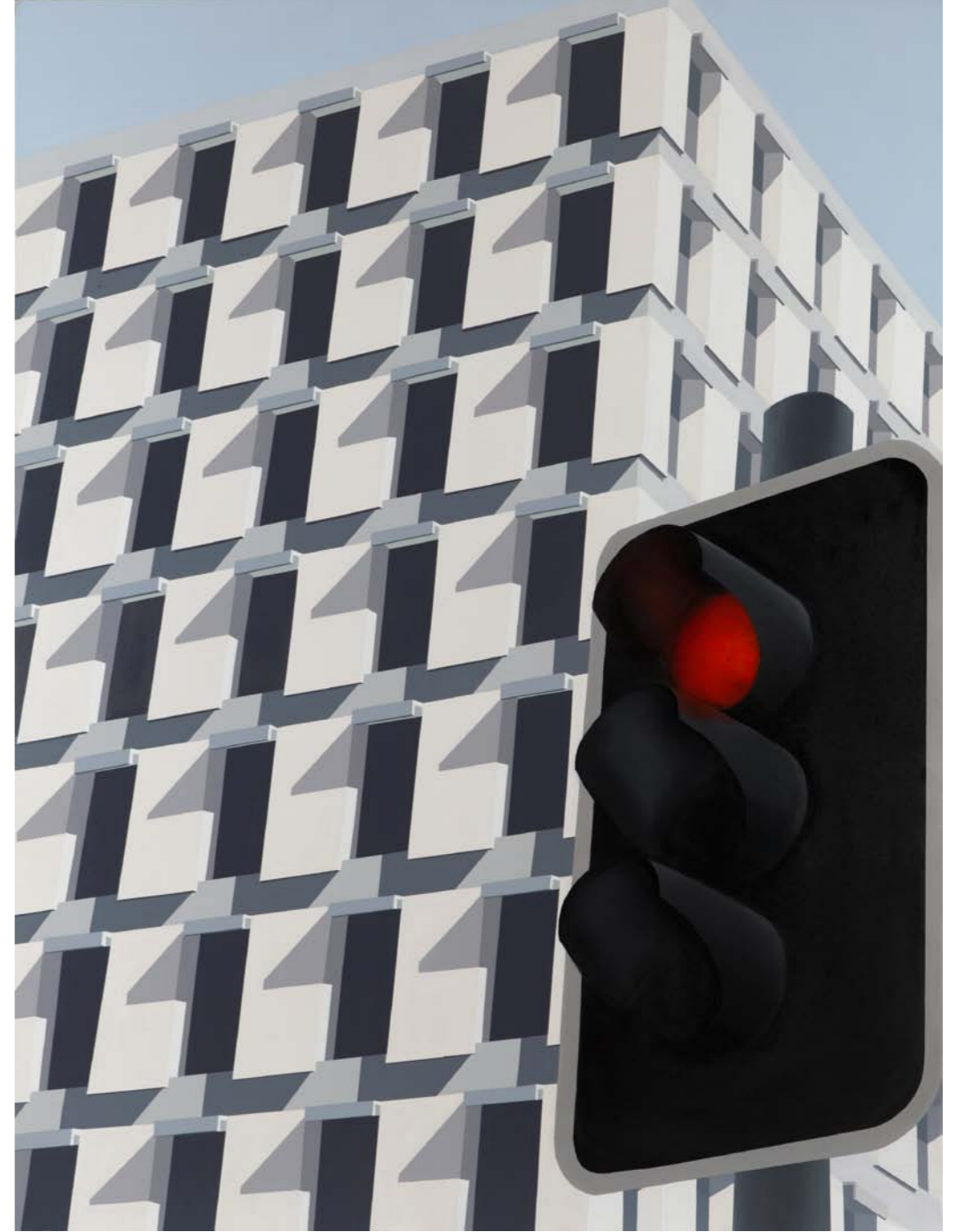
Tuval üzerine yağlı boya
Oil on canvas



EMRE KANTAŞLI

1985 İzmir

2007 Dokuz Eylül Üniversitesi, Güzel Sanatlar Fakültesi, Resim Bölümü, Lisans, İzmir
2007 Dokuz Eylül University, Faculty of Fine Arts, Painting Department, Bachelor of Arts, İzmir



Bekleyiş The Wait

200x150 cm
2012

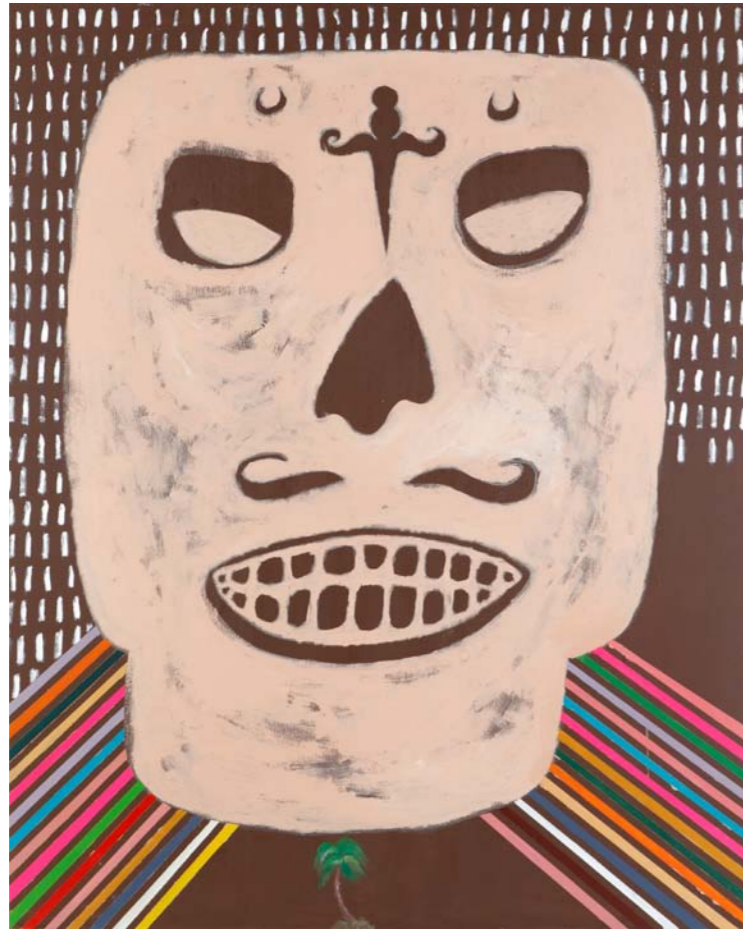
Tuval üzerine akrilik
Acrylic on canvas



GAYE SU AKYOL

1985 İstanbul

2007 Yeditepe Üniversitesi, Fen ve Edebiyat Fakültesi, Sosyal Antropoloji Bölümü, Lisans, İstanbul
2007 Yeditepe University, Faculty of Arts and Sciences, Department of Social Anthropology, Bachelor of Arts, İstanbul



Ganimet I Trophy I

150x120 cm
2012

Tuval üzerine akrilik | Acrylic on canvas



Ganimet II Trophy II

150x120 cm
2012

Tuval üzerine akrilik | Acrylic on canvas



GÜNEŞ OKTAY

1984 İstanbul

2006 Marmara Üniversitesi, Güzel Sanatlar Fakültesi, Resim Bölümü, Lisans, İstanbul

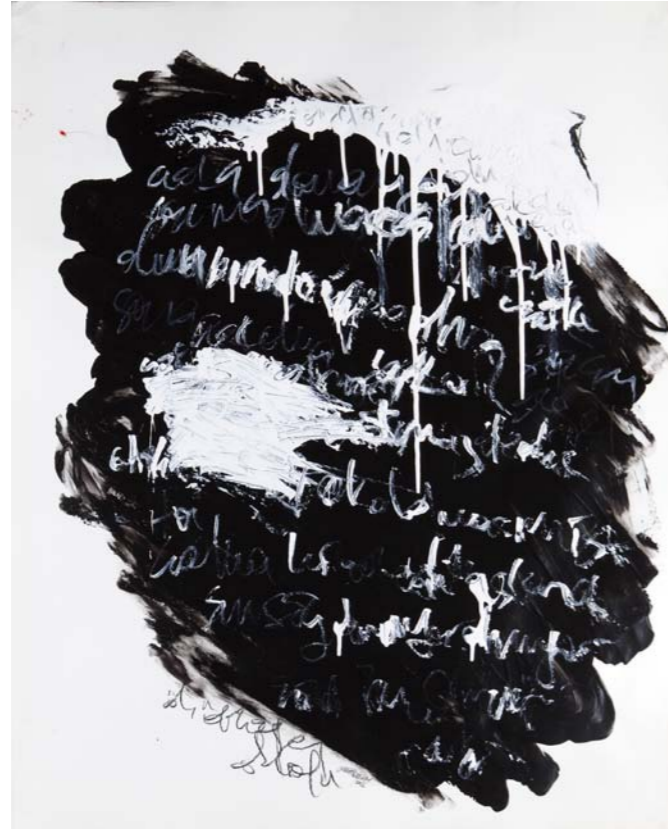
2009 Marmara Üniversitesi, Güzel Sanatlar Enstitüsü, Resim Anasanat Dalı, Yüksek Lisans, İstanbul

2012 - ... Marmara Üniversitesi, Güzel Sanatlar Enstitüsü, Resim Anasanat Dalı, Sanatta Yeterlilik Programı, İstanbul

2006 Marmara University, Faculty of Fine Arts, Painting Department, Bachelor of Arts, İstanbul

2009 Marmara University, Institute of Fine Arts, Painting Department, Master of Arts, İstanbul

2012 - ... Marmara University, Institute of Fine Arts, Painting Department, Doctorate of Fine Arts, İstanbul



İsimsiz I Untitled I

65x85 cm
2012

Bristol kağıt üzerine kaşık teknik | Mixed media on Bristol board



İsimsiz II Untitled II

65x85 cm
2012

Bristol kağıt üzerine kaşık teknik | Mixed media on Bristol board



GÜNEŞ ÖZMEN

1982 İstanbul

2002 - 2004 Mimar Sinan Güzel Sanatlar Üniversitesi, Güzel Sanatlar Fakültesi, Fresk Uygulama Atölyesi Fresk Çalışmaları, İstanbul
2004 Mimar Sinan Güzel Sanatlar Üniversitesi, Güzel Sanatlar Fakültesi, Resim Bölümü, Lisans, İstanbul
2004 Gioela Suardi Atölyesi'nde Fresko Eğitimi ve Asistanlık, Bergamo, İtalya
2008 Mimar Sinan Güzel Sanatlar Üniversitesi, Sosyal Bilimler Enstitüsü, Resim Anasanat Dalı, Yüksek Lisans, İstanbul
2002 - 2004 Mimar Sinan Fine Arts University, Faculty of Fine Arts, Fresco Techniques Studio Fresco Projects, İstanbul
2004 Mimar Sinan Fine Arts University, Faculty of Fine Arts, Painting Department, Bachelor of Arts, İstanbul
2004 Fresco Training and Assistantship at the Gioela Suardi Studio, Bergamo, Italy
2008 Mimar Sinan Fine Arts University, Institute of Social Sciences, Painting Department, Master of Arts, İstanbul



İsimsiz I Untitled I

150x170 cm
2012

Tuval üzerine karışık teknik
Mixed media on canvas



İsimsiz II Untitled II

150x170 cm
2012

Tuval üzerine karışık teknik
Mixed media on canvas



HÜSEYİN RÜSTEMOĞLU

1981 Bursa

2006 Sakarya Üniversitesi, Güzel Sanatlar Fakültesi, Resim Bölümü, Lisans, Sakarya
2012 Sakarya Üniversitesi, Sosyal Bilimler Enstitüsü, Resim Anasanat Dalı, Yüksek Lisans, Sakarya
2006 Sakarya University, Faculty of Fine Arts, Painting Department, Bachelor of Arts, Sakarya
2012 Sakarya University, Institute of Fine Arts, Painting Department, Master of Arts, Sakarya

BİRÇOK 'yolculuk'TAN BİRİ (18 Parça) ONE 'journey' OF MANY (18 Pieces)

2012
Tuval üzerine karışık teknik
Mixed media on canvas





KEZBAN BOYLA

1977 İstanbul

2007 Marmara Üniversitesi, Güzel Sanatlar Fakültesi, Resim Bölümü, Lisans, İstanbul
2008 - ... Marmara Üniversitesi, Güzel Sanatlar Enstitüsü, Seramik Anasanat Dalı, Yüksek Lisans, İstanbul
2007 Marmara University, Faculty of Fine Arts, Painting Department, Bachelor of Arts, İstanbul
2008 - ... Marmara University, Institute of Fine Arts, Ceramics Department, Master of Arts, İstanbul



Farklı Diyarlar Different Realms

90x130 cm
2012
Tuval üzerine yağlı boya
Oil on canvas



Egzotik Exotic

150x90 cm
2012
Tuval üzerine yağlı boya
Oil on canvas



MAİDE BULAK

1973 İstanbul

1996 Marmara Üniversitesi, Güzel Sanatlar Fakültesi, Resim Bölümü, Lisans, İstanbul
2000 Marmara Üniversitesi, Sosyal Bilimler Enstitüsü, Resim Anasanat Dalı, Yüksek Lisans, İstanbul
1996 Marmara University, Faculty of Fine Arts, Painting Department, Bachelor of Arts, İstanbul
2000 Marmara University, Institute of Fine Arts, Painting Department, Master of Arts, İstanbul



Mavi Akıntı (Triptik) Blue Stream (Triptych)

150x260 cm

2012

Kağıt üzerine karışık teknik

Mixed media on paper



MELTEM SIRTIKARA

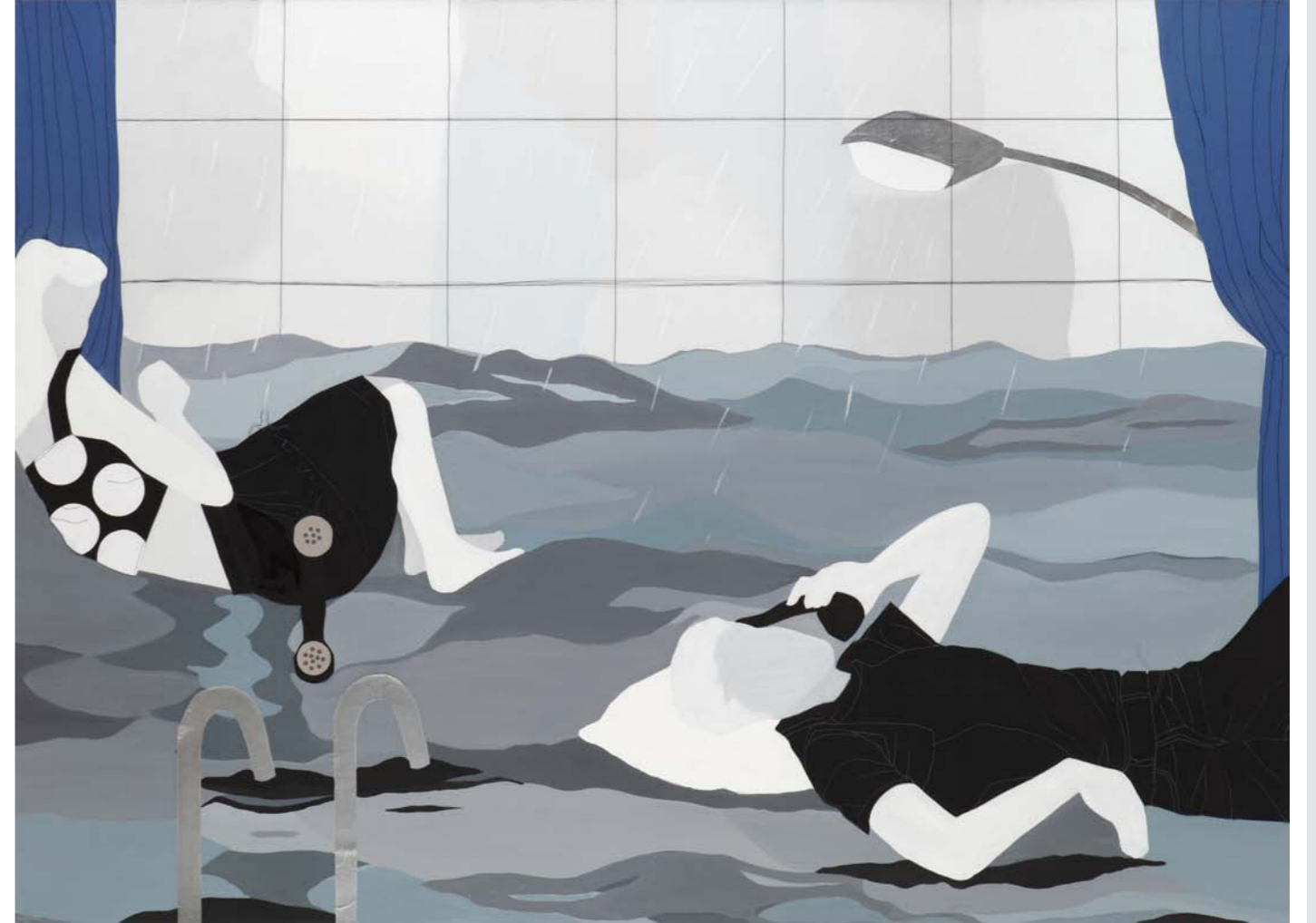
1982 İstanbul

2007 Marmara Üniversitesi, Güzel Sanatlar Fakültesi, Resim Bölümü, Lisans, İstanbul

2007 - ... Mimar Sinan Güzel Sanatlar Üniversitesi, Sosyal Bilimler Enstitüsü, Resim Anasanat Dalı, Yüksek Lisans, İstanbul

2007 Marmara University, Faculty of Fine Arts, Painting Department, Bachelor of Arts, İstanbul

2007 - ... Mimar Sinan Fine Arts University, Institute of Social Sciences, Painting Department, Master of Arts, İstanbul



Havuz Ev Pool House

160x115 cm

2012

Tuval üzerine karışık teknik
Mixed media on canvas



MUSTAFA ALBAYRAK

1971 Erzurum

1999 Atatürk Üniversitesi, Güzel Sanatlar Fakültesi, Resim Bölümü, Lisans, Erzurum

2007 - ... Mimar Sinan Güzel Sanatlar Üniversitesi, Sosyal Bilimler Enstitüsü, Resim Anasanat Dalı, Yüksek Lisans, İstanbul

1999 Atatürk University, Faculty of Fine Arts, Painting Department, Bachelor of Arts, Erzurum

2007 - ... Mimar Sinan Fine Arts University, Institute of Social Sciences, Painting Department, Master of Arts, İstanbul



Mis Sokak'tan İstiklal Istiklal from Mis Street

100x185 cm

2012

Tuval üzerine yağlı boya

Oil on canvas



MUSTAFA KARYAĞDI

1961 Konya

1985 Mimar Sinan Güzel Sanatlar Üniversitesi, Güzel Sanatlar Fakültesi, Yüksek Resim Bölümü, İstanbul
1985 Mimar Sinan Fine Arts University, Faculty of Fine Arts, Advanced Painting Department, İstanbul



İsimsiz Untitled

175x130 cm
2012

Tuval üzerine yağlı boya
Oil on canvas



A. Delon

200x150 cm
2012

Tuval üzerine yağlı boya
Oil on canvas



NEŞE ÇOĞAL

1974 İstanbul

1998 Marmara Üniversitesi, Güzel Sanatlar Fakültesi, Resim Bölümü, Lisans, İstanbul
1998 Marmara University, Faculty of Fine Arts, Painting Department, Bachelor of Arts, İstanbul



Okyanusta Zihin Açıcı Küçük Balık A Small Mind-Opening Fish in the Sea

Ø 100 cm
2012

Tuval üzerine akrilik ve cam konturu
Acrylic and glass contour on canvas



Doğum: Bir Ağacın Gövdesinde Mercan Kırmızısı Bir Düşe Uyanmak Birth: To Awaken to a Coral-Red Dream in the Trunk of a Tree

Ø 100 cm
2012

Tuval üzerine akrilik ve cam konturu
Acrylic and glass contour on canvas



ÖMER KAYA

1983 Kayseri

2010 Dokuz Eylül Üniversitesi, Güzel Sanatlar Fakültesi, Resim Bölümü, Lisans, İzmir
2010 Dokuz Eylül University, Faculty of Fine Arts, Painting Department, Bachelor of Arts, İzmir



İsimsiz I (10 Adet) Untitled I (10 Pieces)

18,5x24,1 cm

2012

iPad'de dokunmatik uygulama
iPad touch-screen application



SERRA YOLASIĞMAZ

1979 İstanbul

2002 Marmara Üniversitesi, Güzel Sanatlar Fakültesi, Resim Bölümü, Lisans, İstanbul
2002 Marmara University, Faculty of Fine Arts, Painting Department, Bachelor of Arts, İstanbul



Zamanda Fısıltı A Whisper in Time

150x150 cm

2012

Tuval üzerine akrilik
Acrylic on canvas



SEYİT MEHMET BUÇUKOĞLU

1982 İstanbul

2005 Marmara Üniversitesi, Güzel Sanatlar Fakültesi, Grafik Tasarım Bölümü, Lisans, İstanbul
2010 Marmara Üniversitesi, Güzel Sanatlar Fakültesi, Resim Bölümü, Lisans, İstanbul
2010 - ...Yeditepe Üniversitesi, Sosyal Bilimler Enstitüsü, Plastik Sanatlar, Yüksek Lisans, İstanbul
2005 Marmara University, Faculty of Fine Arts, Graphic Design Department, Bachelor of Arts, İstanbul
2010 Marmara University, Faculty of Fine Arts, Painting Department, Bachelor of Arts, İstanbul
2010 - ...Yeditepe University, Institute of Social Sciences, Plastic Arts Department, Master of Arts, İstanbul



Bizans'ın Sembolleri (6 Parça) Symbols of Byzantium (6 Pieces)

50x50 cm
2012

Tuval üzerine kaşık teknik
Mixed media on canvas

I- İstanbul'un ortasını gösteren işaret
II- Ayasofya'daki palmye ve kuzu sembolleri
III- San Marko Aslanı
IV- Serafim / Altı kanatlı melek
V- 1452 tarihli Ceneviz Yazıtı
VI- Rum Ortodoks Patrikhanesi sembolü

I - The stone marking the center of İstanbul
II - Palm and lamb symbols at Hagia Sophia
III - The lion of Saint Mark
IV - Seraphim / Six-winged angel
V - Genovese Inscription dated 1452
VI - Symbol of the Greek Orthodox Patriarchate



SEZİN TEKİN

1985 Karabük

2010 Dumlupınar Üniversitesi, Güzel Sanatlar Fakültesi, Resim Bölümü, Lisans, Kütahya

2010 - ... Çanakkale Onsekiz Mart Üniversitesi, Sosyal Bilimler Enstitüsü, Resim Anasanat Dalı, Yüksek Lisans, Çanakkale

2010 Dumlupınar University, Faculty of Fine Arts, Painting Department, Bachelor of Arts, Kutahya

2010 - ... Çanakkale Onsekiz Mart University, Institute of Social Sciences, Painting Department, Master of Arts, Çanakkale



Durum Situation

90x120 cm

2012

Tuval üzerine yağlı boya

Oil on canvas



SİNEM KAYA

1985 İstanbul

2007 Mimar Sinan Güzel Sanatlar Üniversitesi, Güzel Sanatlar Fakültesi, Resim Bölümü, Lisans, İstanbul
2008 - ... Mimar Sinan Güzel Sanatlar Üniversitesi, Sosyal Bilimler Enstitüsü, Resim Anasanat Dalı, Yüksek Lisans, İstanbul
2007 Mimar Sinan Fine Arts University, Faculty of Fine Arts, Painting Department, Bachelor of Arts, İstanbul
2008 - ... Mimar Sinan Fine Arts University, Institute of Social Sciences, Painting Department, Master of Arts, İstanbul



Keşif Discovery

180x150 cm

2012

Tuval üzerine yağlı boya

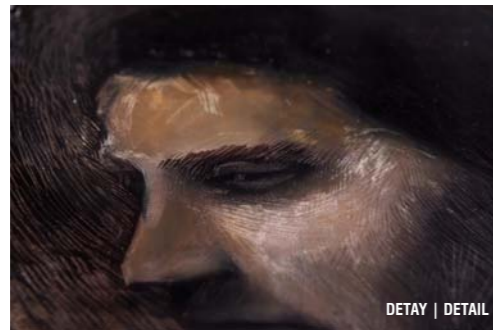
Oil on canvas



TAN TAŞPOLATOĞLU

1977 İstanbul

2000 Mimar Sinan Güzel Sanatlar Üniversitesi, Güzel Sanatlar Fakültesi, Lisans, İstanbul
2000 Mimar Sinan Fine Arts University, Faculty of Fine Arts, Bachelor of Arts, İstanbul



DETAY | DETAIL



DETAY | DETAIL

Öte serisi (9 Parça) Beyond series (9 Pieces)

28x28 cm

2012

Kağıt üzerine altın varak ve yağlı boya
Gold leaf and oil paint on paper



DETAY | DETAIL



DETAY | DETAIL

Terk serisi (9 Parça) Abandonment series (9 Pieces)

28x28 cm

2012

Kağıt üzerine altın varak ve yağlı boya
Gold leaf and oil paint on paper



ÜNSAL BAHTİYAR

1975 Izmit

1999 Marmara Üniversitesi, Güzel Sanatlar Fakültesi, Resim Bölümü, Lisans, İstanbul
2006 Marmara Üniversitesi, Güzel Sanatlar Enstitüsü, Resim Anasanat Dalı, Yüksek Lisans, İstanbul
2010 Marmara Üniversitesi, Güzel Sanatlar Enstitüsü, Resim Anasanat Dalı, Sanatta Yeterlilik Programı, İstanbul
*1999 Marmara University, Faculty of Fine Arts, Painting Department, Bachelor of Arts, İstanbul
2006 Marmara University, Institute of Fine Arts, Painting Department, Master of Arts, İstanbul
2010 Marmara University, Institute of Fine Arts, Painting Department, Doctorate of Fine Arts, İstanbul*



İ.I.N.S. No:5

140x150 cm
2012
Tuval üzerine yağlı boya
Oil on canvas



İ.I.N.S. No:4

180x160 cm
2012
Tuval üzerine yağlı boya
Oil on canvas



YİĞİT YAZICI

1969 Bursa

1992 Mimar Sinan Güzel Sanatlar Üniversitesi, Güzel Sanatlar Fakültesi, Resim Bölümü, Lisans, İstanbul
1992 Mimar Sinan Fine Arts University, Faculty of Fine Arts, Painting Department, Bachelor of Arts, İstanbul



RTU170112

90x90 cm

2012

Tuval üzerine akrilik
Acrylic on canvas



