

MADDE NİN HALLERİ

SANATÇI VE TASARIMCILARIN BİRLİKTE ÇALIŞMASINDAN DOĞAN
STATES OF MATERIAL SANAT & TASARIM SERGİSİ
ART & DESIGN EXHIBITION
ARISING FROM THE COLLABORATION OF ARTISTS AND DESIGNERS



ARMAGAN®
ART & DESIGN GALLERY

MADDENİN HALLERİ STATES OF MATERIAL

16 MAYIS - 25 AĞUSTOS | MAY 16 - AUGUST 25 2012



ARMAGGAN®
ART & DESIGN GALLERY

“Düşlerimiz ve biz aynı malzemeden yapılmışız”

William Shakespeare

Malzemenin sanatsal alanlarda varlığı günümüzden 30 bin yıl öncesine dek uzanıyor. Bu dönemden günümüze kadar ulaşmış sanat-tasarım ürünleri denince aklımıza ilk gelen ise takılar. Bu ilk takılar ise taş, kemik ve deniz kabuğu gibi ‘farklı malzemeler’den yapılmış. Dayanıklılık, renk, parlaklık gibi farklı seçimlere göre tasarımın malzemesi ve gösterisi değişiyor.

İnsanlığın teknoloji ve kültür alanındaki gelişimi devam ettikçe malzeme çeşitliliği artarak yeni düşüncelerin ifade aracı oldu. Ahşap, metal, cam, mermer derken polyester, plastik, corian, fiber-glas, akrilik gibi pek çok yeni malzeme sanat yapıtlarına ve tasarım ürünlerine can verdi. Sanayinin yeni nesil malzemeleri, hayal gücünün en derinlerindeki alıp izleyiciye sundu. Bu durum sanatçı için bir bağımsızlık ilanı gibi gözükse de bazı sorunları da beraberinde taşıyordu. Kavramsal sanat ve minimalizm gibi birçok akımla özdeşleştirilen ve bu alanlarda öncü olmuş ABD’li sanatçı Sol LeWitt’in sözleri bunu şu şekilde özetliyor: “Yeni malzemeleri kullanıp sanat eserine çevirebilmek için gerçekten iyi bir sanatçı olmak gerekiyor. Buradaki tehlike, kanımca, malzemelerin fizikselliğinin eserin fikri haline gelecek denli öne çıkması.”¹ Demek ki yaratıcı kişinin eserinde kullanacağı malzemeye nasıl karar verdiği merak uyandıran bir soru. Ünlü İtalyan Filozof Luigi Pareyson bu süreç için şairane bir tanımlamada bulunuyor: “... Sanatçı malzemesini sevgiyle araştırır; derinlemesine inceler; davranışlarını ve tepkilerini gözler; efendisi olmak için onu sorgular; ehlileştirmek amacıyla onu yorumlar; onu kendi isteğine uydurmak için ona boyun eğer; amaçlarına uyabilecek gizli olanakları ortaya çıkarmak için derinlemesine inceler; kendisi yeni ve orijinal olanaklarını gösterebilir düşüncesiyle onu araştırır...”

MADDENİN HALLERİ

Bu fikirlerin ışığında ARMAGGAN Art & Design Gallery olarak etrafımıza daha dikkatli bakmaya başladık. Galerimizin olduğu Nuruosmaniye bölgesinde binlerce yıldır ayakta duran taş, mermer yapıtlara, el emeği göz nuru yün halılara, ipeklere, ışıldayan altın, gümüş, taşlı takılara ve diğer ustalıklı işlenen malzemelere ve yapım tekniklerine bir kez daha hayran olduk. İçinde yer aldığımız marka ve aslında marka olmaktan öte çok derinlemesine ve çok yönlü bir atölye ve bir üretim merkezi olan ARMAGGAN’ın üretim yaklaşımından da çok şey öğrendik. Ve sonunda MADDENİN HALLERİ ismini yeni sergimize verdik.

44 sanatçı ve tasarımcıdan oluşan bu sergimizde farklı malzemeleri kullanan, teknikleri ayrı ama sanat görüşleri bir olan sanatçılar ve tasarımcılardan oluşan 18 grup yarattık. 36 kişilik bu yaratıcı grubun yanına kendi malzemelerinin ustası 8 bireysel katılımcı ekledik. Gruplar seçtikleri malzemeleri birbirlerinin tarz ve yorumlarına, kendi uzmanlıklarının yeteneklerine saygı duyarak ürettiler:

Tasarımcıların üretim konusuna hakimiyetleri, sanatçıların güzellik anlayışları ile birleşince ortaya geniş yelpazeli alışılmışın ötesinde bir sergi çıktı. Bu çaptaki bir serginin izleyici açısından doğru okunması adına, sergilemede sanatçıların ve tasarımcıların ortak üretimlerinin yanına kendilerini en doğru yansıtan eser ve ürünlerini de ekledik. Son zamanlarda sıkça görünen sanatçının tasarımcı gibi, tasarımcının ise sanatçı gibi davrandığı projelerin tersine bu sergide her iki grup birbirine temas ederek, birbirlerinin tecrübelerinden yararlanarak sonuç ürünlerini ortaya koydu. Grupların pek çoğu birbirlerini hiç tanıımıyordu, 3 ay süren uzun üretim diliminde hepimizin yepyeni dostları oldu. Ayrılmaz ikililer oluştu. Yakında bu ikililerin projelerini de duyacaksınız.

Sergiye büyük özverilerle katılan, zamansızlık, uzaklık, teknik sorunlar gibi zorlu etkenlere rağmen çabalarını esirgemeyen 44 arkadaşımıza teşekkür etmek isterim. Maddenin Halleri’ne sağlık.

ŞANEL ŞAN

Koordinatör

ARMAGGAN Art & Design Gallery

□stanbul, 2012

1 - Sol LeWitt, 1967, Kavramsal Sanat Üzerine Paragraflar

“We are such stuff as dreams are made on”

William Shakespeare

The existence of the material in artistic areas dates back to 30 thousand years from today. When the issue is art and design products which survived to this day, jewellery is the first thing that comes to mind. These pieces of first jewellery are made of 'different materials' like stone, bone and ivory. Even in those times, material and the show of each design varies according to different choices like durability, color brightness.

In the period that goes on since our ancestors till today 'the material' has been subject to many developments and variations. If we start counting from a century back; in the axis of perception-changing events like industrial revolution, cultural changes, art of installation; the material has become both an inspiration and a helping element in realizing dreams in many different areas of expertise like engineering, architecture, industrial products and art.

UNITY OF ART-DESIGN AND THE MATERIAL

As the achievements of humanity in culture and technology continued, the variety of the materials increased and became the instrument of expression for new ideas. Many different materials like wood, metal, glass, marble; then polyester, plastic, corian, fiberglass, acrylic perished works of art and design products. New generation materials of the industry has taken what was in the depths of imagination and presented it to the audience. Though this looked like the declaration of independence for the artist, it also carried some problems within. Words of American artist Sol LeWitt who is identified with and also a pioneer of many movements like conceptual art and minimalism, summarizes these risks: "It takes a good artist to use new materials and make them into a work of art. The danger is, I think, in making the physicality of the materials so important that it becomes the idea of the work."¹ Namely, it is an intriguing question how the creative person decides what material to use in his work. The renowned Italian philosopher Luigi Pareyson defines this process poetically: "Artist searches his material with love, examines deeply, observes its behaviors and reactions, questions it to become its master; comments on it with the aim of tame, gives in to it to make it submit to his own will; examines it deeply in order to reveal hidden possibilities that can suit his aims; he searches it thinking it could show him new and original possibilities..."

STATES OF MATTER

Considering all these readings, as ARMAGGAN Art & Design Gallery, we started to look around more attentively. At the location of our gallery in Nuruosmaniye we once more admired the

buildings standing for thousands of years made of stone and marble, handmade wool carpets, silks, shiny gold, silver, gem jewelleryes adorning hands and objects which require mastership.

We learned a lot from traditional techniques carried from past to present with the production vision and power of ARMAGGAN, the brand we are a part of (actually a cultural production center more than a brand); natural dye textile products manufactured with current design lingo by using these techniques, objects and jewellery. And finally we named our new exhibition STATES OF MATTER.

In our exhibition of 44 artists and designers, we have created 18 groups of artists and designers who have different techniques but have same art point of view. Along with this creative group of 36 people We have added the participation of 8 individuals who are experts of their own material. The groups produced the materials they have chosen, respecting the style and the comments of each other and the talents of their own expertise. When the designers' control on the issue of production combined with the artists' beauty perception, what came out was something extraordinary in wide range. In order to make it possible that an exhibition of this extend was read correctly by the audience, we added the artists' and designers' works and products which reflected themselves in the most accurate way, along with their common productions. In contrast with the projects, seen very often recently, where the artist acts as a designer and a designer as an artist, two groups put out final products by getting in touch with each other and making use of each other's experiences. Most of the groups did not know each other at all, we all had whole new friends in the long three month production period. Inseparable duos were formed. You will soon hear about the projects of these duos.

I would like to thank my 44 friends who participated in the exhibition with great devotion, did not withhold effort despite problems like time, distance and technical difficulties. Long live States of Matter.

ŞANEL ŞAN

Coordinator

ARMAGGAN Art & Design Gallery

Istanbul, 2012

¹ - Sol LeWitt, 1967, Sentences on Conceptual Art



AYŞE ÖREN

Tasarımcı | Designer

Tasarımcı eseri | Designer's work:

PARADOKS | PARADOX

80x80x50 cm
2010

Paslanmaz çelik, Temperli cam
Stainless steel, Tempered glass



EMRE ÖZÇAYLAN

Heykeltıraş | Sculptor

Sanatçı eseri | Artist's work:

KUZGUN | RAVEN

55x35x50 cm
2008

Ahşap kaide, Metal / Kaynak
Wooden base, Metal / Welded



Ortak eser | Collective work:
CERN (TANRI PARÇACIĞI) | CERN (GOD PARTICALE)

80x80x60 cm
2012

Paslanmaz demir, Aydınlatma, Sprey boya
Stainless iron, Lighting, Spray paint





BABÜR KERİM İNCEDAYI

Tasarımcı | Designer

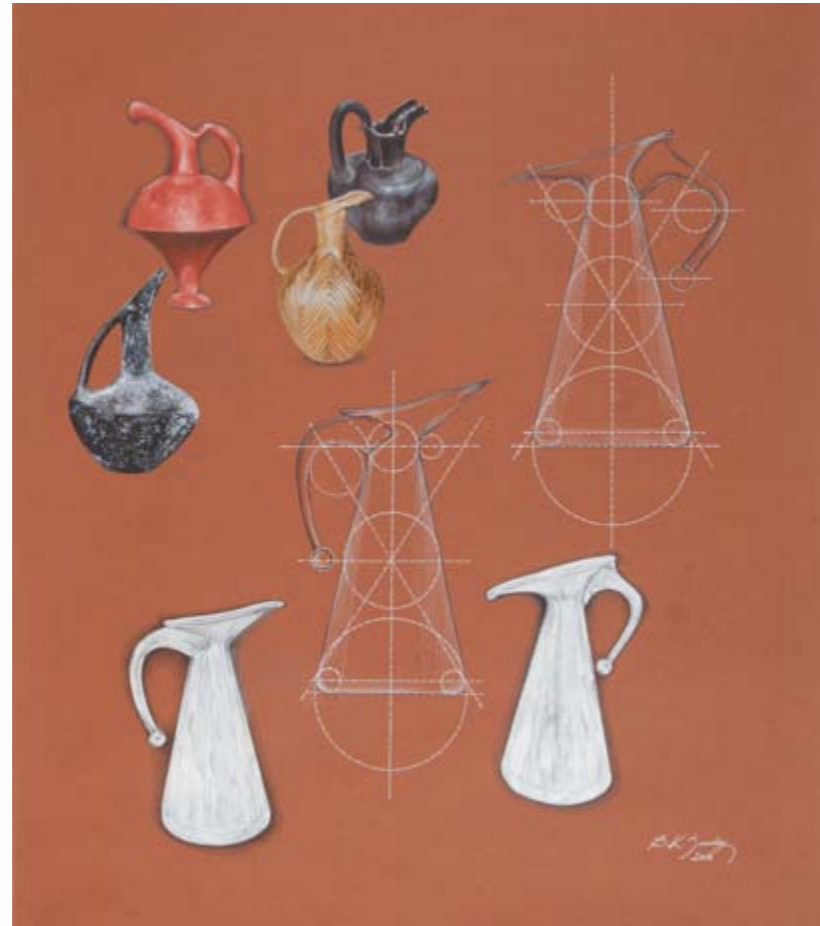
Tasarımcı eserleri | Designer's works:

SUYUN GEÇMİŞTEN GÜNÜMÜZE BİÇİMLENMESİ FORMATION OF WATER FROM PAST TO PRESENT

85x70 cm

2012

Kağıt üzeri kaşık teknik
Mixed media on paper



LA BROCCA (iki parça) | LA BROCCA (two pieces)

Ø 14 x Y/H 29 cm

2011

Som gümüş / El yapımı
Sterling silver / Hand made





BADE BİLGEN

Ressam | Painter

Sanatçı eseri | Artist's work:
HOLOGRAFİ | HOLOGRAPHY

110x110 cm
2012
Metal



BURAK LÜLECİ

Heykeltıraş | Sculptor

Sanatçı eseri | Artist's work:
SPLASH

45x95 cm
2012
Polyester



Ortak eser | Collective work:
ÇİĞNEBİLİR YAPIŞKAN MADDE | CHEWABLE STICKY MATTER

50x65x120 cm
2012

Polyester / Kaşık teknik
Polyester / Mixed media





DİNÇER GÜNGÖRÜR

Heykeltıraş | Sculptor

Sanatçı eseri | Artist's work:

İŞIK | LIGHT

100x50x30 cm
2012

Muğla beyaz mermeri, Kaplan postu mermeri
Muğla white marble, Kaplan postu marble



SEMİHA KAN

Tasarımcı | Designer

Tasarımcı eserleri | Designer's works:

GEOMETRY COLLECTION

2012

Servis Tabacağı – Büyük | Platter – Big
33x33x6 cm

Siyah mermer, Cam | Black marble, Glass

Servis Tabacağı – Orta | Platter - Medium
26x26x5 cm

Kaplan postu mermeri, Cam | Kaplan postu marble, Glass

Servis Tabacağı – Küçük | Platter – Small
20x20x4 cm

Afyon beyaz mermer, Cam | Afyon white marble, Glass

Kase | Bowl

9x9x12 cm

Siyah mermer | Black marble

Açık Baharatlık | Open Spice Holder
5x5x3 cm

Siyah mermer, Kaplan postu mermer, Afyon beyaz mermer
Black marble, Kaplan postu marble, Afyon white marble

Havan – Büyük | Garlic Mortar – Big
10x10x10 cm

Marmara beyaz mermer | Marmara white marble

Havan – Küçük | Garlic Mortar – Small
8x8x8 cm

Marmara beyaz mermer | Marmara white marble



Ortak eser | Collective work:

AY | MOON

Aydınlatma | Lighting Design

42x42x22 cm

2012

Manyas mermeri

Manyas marble





EBRU DÖŞEKÇİ

Heykeltıraş | Sculptor

Sanatçı eseri | Artist's work:
MARS'A GİDEN YOL | WAY TO MARS

85x85x7 cm
2009
Polyester



EVREN GÜL

Sanatçı | Artist

Sanatçı eseri | Artist's work:
ARDAKALAN | REMAINING

50x65 cm
2010
Ahşap üzerine karışık teknik | Mixed media on wood





İPEK KOTAN

Seramik Sanatçısı | Ceramic Artist

Sanatçı eseri | Artist's work:

İSİMSİZ | UNTITLED

Ø 31 x Y/H 8,5 cm
2012

Temmoku sırlı porselen çanak
Porcelain vessel with temmoku glaze



SUHANDAN ÖZAY DEMİRKAN

Lif sanatçısı, Tasarımcı, Tekstil sanatı üzerine yazar
Fiber artist, Designer, Editor on textile art

Sanatçı eserleri | Artist's works:

FANTASTİK AYAKKABILAR | FANTASY SHOES

8x27x12 cm
7x26x15 cm
7x28x15 cm
7x28x12 cm
9x26x17 cm
7x30x9 cm
8x28x12 cm

2012, 2011, 2010

El yapım kağıt, İpek, Dantel, Lif / Elle şekillendirme
Handmade paper, Silk, Lace, Fiber / Hand formed

Kaligrafi : Ali Haydar | Calligraphy: Ali Haydar





MELTEM SIRTIKARA

Sanatçı | Artist



AYŞE DENİZ YEĞİN

Moda Tasarımcısı | Fashion Designer

Tasarımcı eseri | Designer's work:
EVOLUTION-1 | EVOLUTION-1

2012
Deri, Şifon
Leather, Chiffon

Ortak eser | Collective work:
KAĞIT ADAM-KAĞIT KADIN | PAPER MAN-PAPER WOMAN

Enstalasyon | Installation
2012
Kağıt
Paper





MERAL DEĞER

Cam Sanatçısı | Glass Artist

Sanatçı eseri | Artist's work:

**YA 'LALE' AÇMALIDIR GÖĞSÜMÜZDE
YAHUD 'GÜL'. BU DEFA 'GÜL' AÇTI...
Y. Kemal Beyatlı**

**IT SHOULD BE 'TULIP' OR 'ROSE' THAT
BLOSSOMS ON OUR CHEST.
THIS TIME IT WAS 'GÜL' (ROSE)...
Y. Kemal Beyatlı**

Gül (29 parça) | Rose (29 pieces)

Lale (bir parça) | Tulip (one piece)

5x9 cm
2006
Cam
Glass



İLANİT OVADYA

Ürün tasarımcısı | Product designer

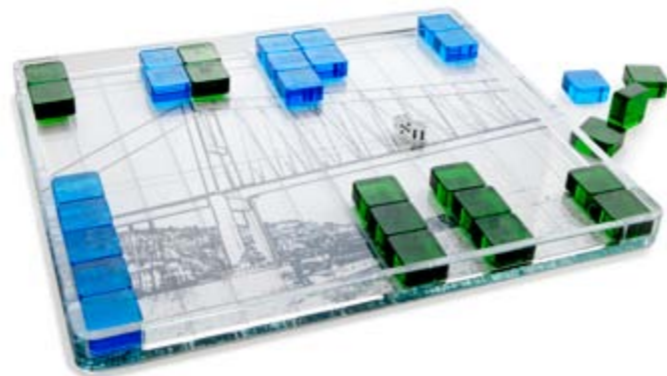
Tasarımcı eseri | Designer's work:

**İSTAVLA-TAVLA İSTANBUL'DA
VE ŞİMDİ İSTANBUL TAVLA'DA**

**ISTBACKGAMMON-BACKGAMMON IN
ISTANBUL AND NOW ISTANBUL IN A
BACKGAMMON**

43,5x52x4 cm
2011

Kristal / Kumlama
Crystal / Shot blast



Ortak eser | Collective work:

'İSTANBUL'U BİRLİKTE AYDINLATTIK' (iki parça) | 'WE LIGHTEN ISTANBUL TOGETHER' (two pieces)

34x34x37 cm
2012

Cam, Alüminyum / Kumlama, Yıldız boyama
Glass, Aluminium / Shot blast, Glitter paint





MERİÇ KARA

Tasarımcı | Designer

Tasarımcı eseri | Designer's work:

CRACK 'NATÜRMORT' SERİSİ, ÜÇ EDİSYON CRACK "STILL LIFE" SERIES, THREE EDITIONS

16x60x60 cm
2010
Çorlan



MEHMET KUTLU

Seramik sanatçısı | Ceramic Artist

Sanatçı eseri | Artist's work:

MADONNA VE ÇOCUK | MADONNA AND CHILD

107x107 cm
2010
Seramik, Cam
Ceramic, Glass



Ortak eser | Collective work:

YÜKSEK DESİBEL (15 parça) | HIGH DECIBEL (15 pieces)

ø 28 x Y/H 40 cm
2012
Seramik
Ceramic





OMLETİSTANBUL

(Meltem Maralcan, Aysun Altındağ)

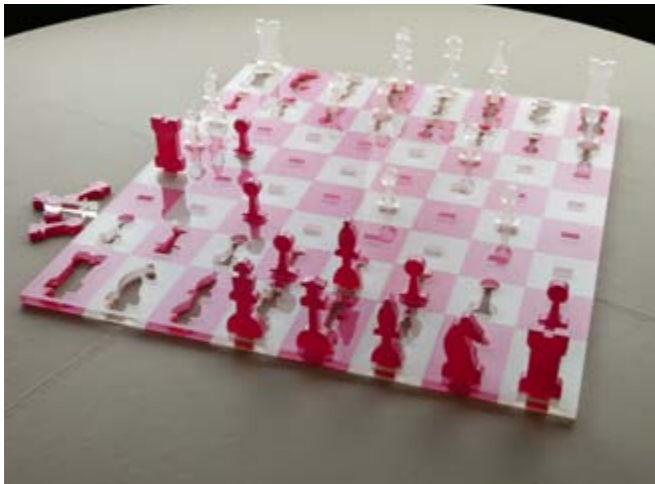
Endüstri ürünleri tasarımcıları
Industrial product designers

Tasarımcı eseri | Designer's work:

SATRAŇ CUMHURİYETİ | CHESS REPUBLIC

64x56x1 cm
2011

Pleksi, Akriik / Lazer kesim
Plexi, Acrylic / Laser cut



MERVE ÇAŞKURLU

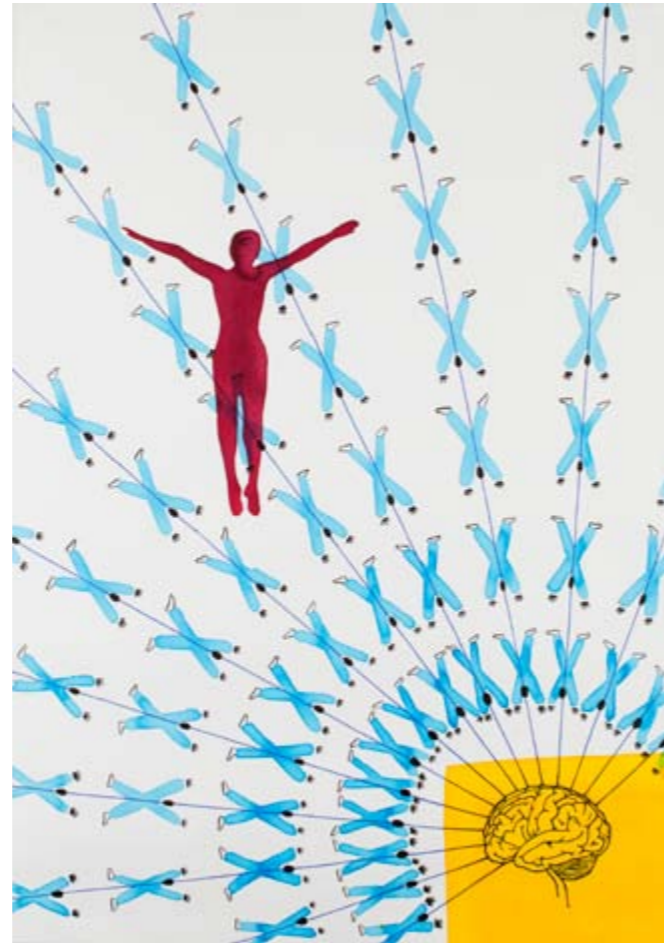
Sanatçı | Artist

Sanatçı eseri | Artist's work:

YABANCI | OUTSIDER

80x100 cm
2012

Kağıt üzerine kaşık teknik
Mixed media on paper



Ortak eser | Collective work:

NEFES | BREATH

70,5x161x8 cm
2012

Gövde: Corian / Lazer kesim | Body: Corian / Lazer cut

Işık: 3 farklı özel programlı 12 V RGB şerit led, 2 hareket sensörü | Light: 12 V RGB line led with 3 different programmes, 2 motion sensors





LÜTFİ BÜYÜKTOPBAŞ

Tasarımcı | Designer



PINAR PARTANAZ

Ressam | Painter

Sanatçı eseri | Artist's work:

İSİMSİZ | UNTITLED

75x125 cm
2011

Tuval üzeri akrilik
Acrylic on canvas



Ortak eser | Collective work:

RENK

180x40x180 cm
2012

Ahşap, Ayna, Led, Cam
Wood, Mirror, Led, Glass





TAN TAŞPOLATOĞLU

Sanatçı | Artist

Sanatçı eseri | Artist's work:

ATEŞ | FIRE

74x74 cm
2012

Yapı malzemesi | Construction material

Sanatçı eseri | Artist's work:

SU | WATER

74x74 cm
2012

Yapı malzemesi | Construction material

“Uykuda şu dört element çarmıhından kurtulurum;
şu daracık yerden can yaylasına sıçrarım.”
Mevlana, Mesnevi VI/222

“I am off the crucifix of those four elements in sleep;
jump to the upland of soul from this slinky place”
Rumi, Masnavi VI/222



TAMER NAKIŞÇI

Tasarımcı | Designer

ZAMAN | TIMELAPSE

170x320 cm
2012

Kendir üzerine lazer markalama
Laser marking on hemp cloth

Nazif Kıymaz-Sherbetchi desteği ile
With the support of Nazif Kıymaz-Sherbetchi





ARGUN DAĞÇINAR

Tasarımcı | Designer



TAYLAN AKDAĞ

Ressam, Heykeltıraş | Painter, Sculptor

Sanatçı eseri | Artist's work:
SAKINLER | INHABITANTS

120x120 cm
2012

Tuval üzerine akrilik
Acrylic on canvas



Ortak eser | Collective work:
HATTOR (10 parça) | HATTOR (10 pieces)

15x15 cm
2012

Pişmiş toprak, Gümüş takı
Terra cotta, Silver jewelry





TUĞÇE TURAN

Sanatçı | Artist

Sanatçı eseri | Artist's work:

MÜCADELE EDENLER | CHALLENGERS

30x11x11 cm

2012

Poliüretan

Polyurethane



ERDENİZ KURT

İç Mimar, Ürün Tasarımcısı
Interior Designer, Product Designer

Tasarımcı eseri | Designer's work:

FES LAMBADER | FEZ FLOOR-LAMP

45x40x170 cm

2012

Fes kumaşı, Fes püskülü, Metal
Fez fabric, Fez tassel, Metal



Ortak eser | Collective work:

BURGULU | SCREWED

Ø 60 x Y/H 50 cm

2012

Otomobil lastiği, Metal, Pamuk ip
Auto tire, Metal, Cotton rope





AYKUT EROL

Tasarımcı | Designer

Tasarımcı eserleri | Artist's works:

BE SINCERE SERİSİ | BE SINCERE SERIES

2010

Cam | Glass

Büyük vazo | Big vase
10x28,5 cm

Küçük vazo | Small vase
7,5x38 cm

Büyük kase | Big bowl
25x12,5 cm

Küre vazo | Globe vase
20 cm

Küçük kase | Small bowl
17x8,5 cm



YİĞİT YAZICI

Ressam | Painter

Sanatçı eseri | Artist's work:

RTU153810 | RTU153810

2010

120x120 cm

Tuval üzeri akrilik
Acrylic on canvas



Ortak eser | Collective work:
BEYAZ DELİK | WHITE HOLE

380x230 cm

2012

Demir çubuklar, Elektrostatik boya, Kontra üzerine kaşık teknik
Iron sticks, Electrostatic paint, Mixed media on plywood





ŞULE KOÇ

Tasarımcı | Designer

Tasarımcı eseri | Designer's work:

SOFİST | SOPHIST

185x75 cm
2010

Transmisyon, Ferforje
Transmission, Wrought iron



TUĞBERK SELÇUK

Sanatçı | Artist

Sanatçı eserleri | Artist's works:

NONFONKSİYONEL | NONFUNCTIONAL

80x70 cm
2012

Krom | Chrome

İSİMSİZ | UNTITLED

50x40 cm
2012

Akrilik, Floresan | Acrylic, Fluorescent

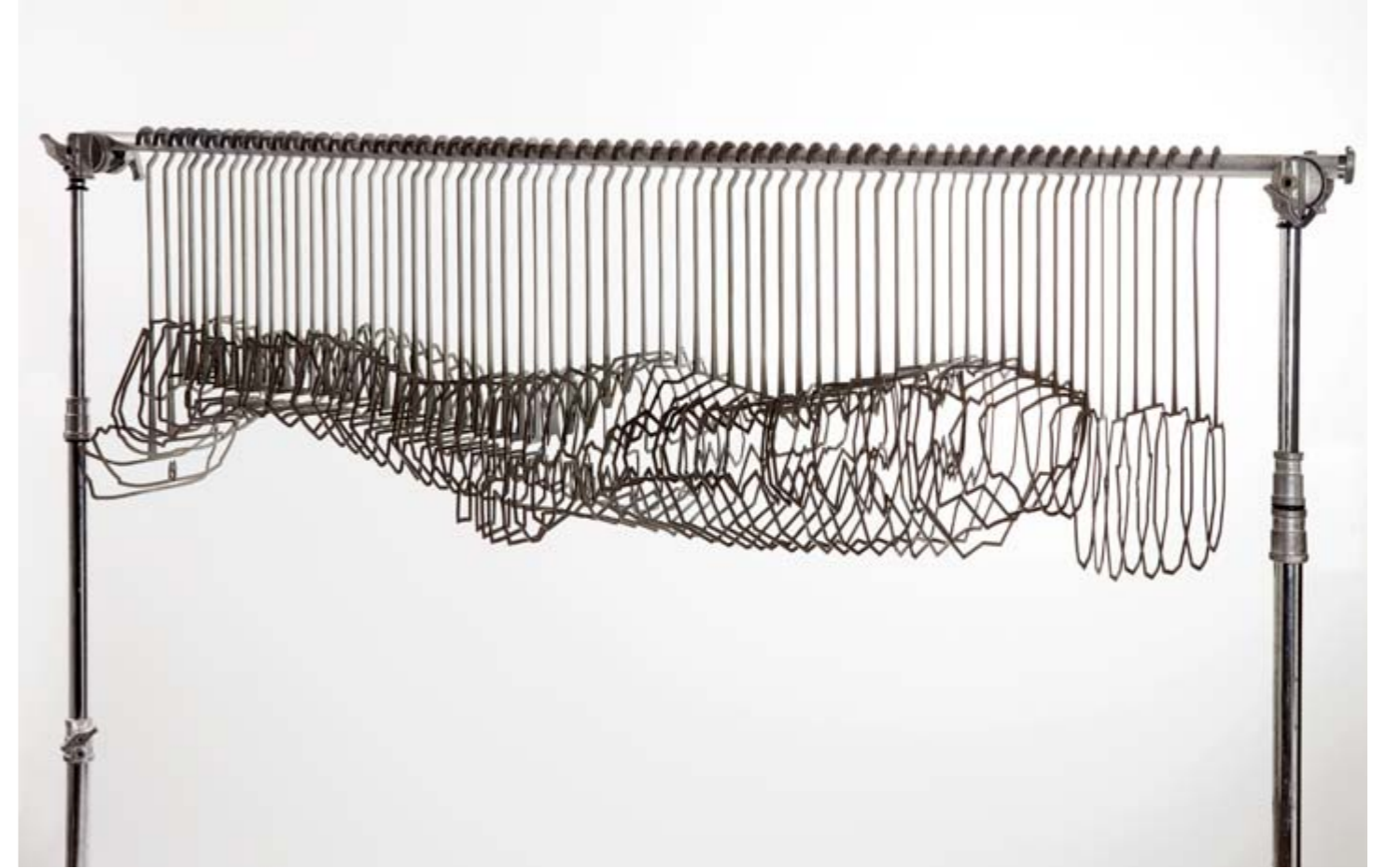


Ortak eser | Collective work:

ÇEKİM | GRAVITY

185x55 cm
2012

Krom, Lazer kesim
Chrome, Laser cut





ALİ BAKOVA

Tasarımcı, Tasarım Danışmanı, Öğretmen
Designer, Design Consultant, Teacher

Tasarımcı eseri | Designer's work:

APOTROPAIC MAGIC QUINTET

Y/H 52 cm
2012

Deri artıklarından geri dönüşümlü "Salpa" malzemeden, çeşitli renklerde
"Quintet" seri.
Eco-friendly recycled leather "Salpa" material, multi colours "Quintet" serie.



NEŞE ÇOĞAL

Ressam | Painter

Sanatçı eseri | Artist's work:

YOLCULUK | VOYAGE

Ø 90 cm
2012

Tuval üzeri akrilik, Cam konturu
Acrylic on canvas, Glass contour



Ortak eser | Collective work: DUO/DREAM.....FEM/DREAM.....MAN/DREAM

110x40x30 cm
2012

Geleneksel el dikişi pamuklu yorgan üzeri renkli ikonlar. Ham vegetal-deri üzerine sıcak gofre baskı ve el dikişi.
Traditional hand crafted cotton-sateen quilt covered on one side with colorfull icons. Hot-press printed and hand stiched ornaments on raw vegetal leather.

**Ben mi balığın içindeyim;
Balık mı benim?
Dalgaları lapis lazuli olan
Bir gece denizindeyim**

**'Sır yolculuktadır'
Demıştin bana
İşte şimdi
İkiz bir rüyada
Kapı içinde kapı**

Gir o kapıdan

**Tüm sedef odacıkları aşip
'Can'a açılan...**

**Am i in the fish;
Or am i the fish?
I am in a sea of night
With waves deep blue**

**'Secret is in the journey'
You said to me
And now
In a twin dream
There are a door in a door**

Come through that door

**That passes over all nacre little rooms
And opens to 'soul'...**





İSMAIL ÖKLÜGİL

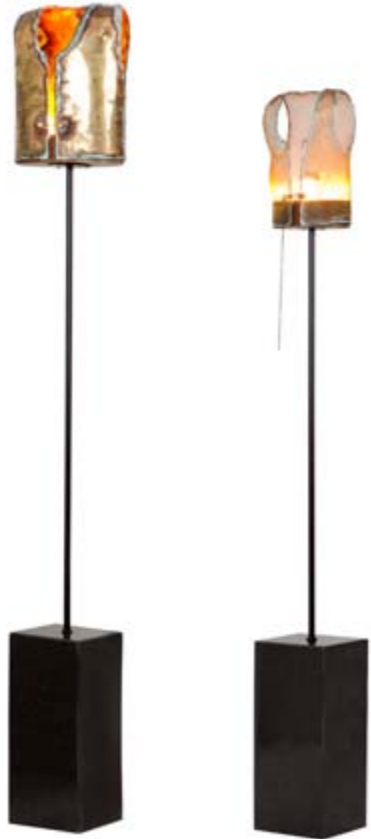
İç Mimar, Ürün Tasarımcısı
Interior Designer, Product Designer

Tasarımcı eserleri | Designer's works:

NÖBETÇİLER (iki parça) | GUARDS (two pieces)

40x17x150 cm
2009

Pirinç, Mermer, Ahşap
Brass, Marble, Wood



ZEYNEP ERDOĞAN

Moda Tasarımcısı | Fashion Designer

Tasarımcı eserleri | Designer's works:

SIRT DEKOLTELİ APLİKASYONLU ELBİSE LOW BACK DRESS WITH APPLIQUÉ

150x40x17 cm
2012-2013

Sonbahar-Kış | Autumn-Winter
Yün, Tül
Wool, Tulle



Ortak eser | Collective work:
KUTSAL ELLER | HOLY HANDS

2012
Deri, Metal
Leather, Metal





ESCAPEFROMSOFA

Mahmut Kefeli & Kerem Erçin

Tasarımcılar | Designers

Tasarımcı eserleri | Designer's works:

COMA

45x55x45 cm
2011

Ahşap, Metal
Wood, Metal

COMA WIRED

85x55x45 cm
2010

Ahşap, Metal
Wood, Metal



SEYMEN ŞENER

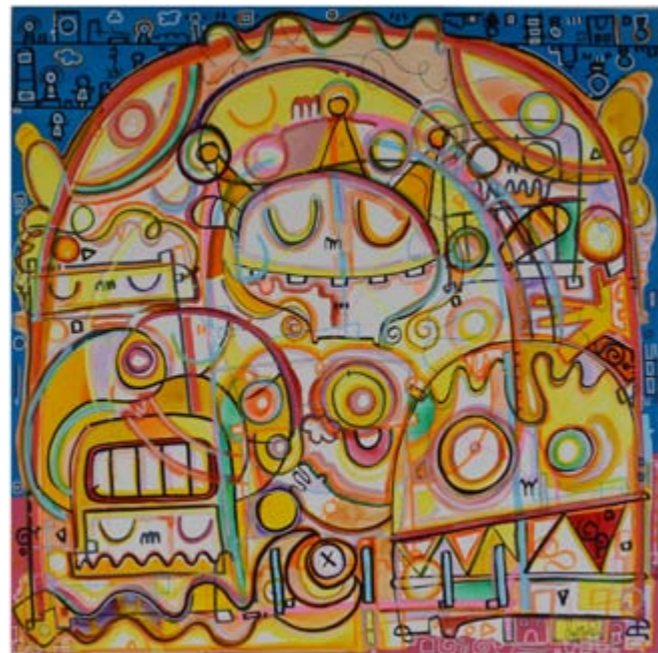
Sanatçı | Artist

Sanatçı eseri | Artist's work:

HUZURLU KRAL | PEACEFUL KING

2012
130x130 cm

Tuval üzeri akrilik
Acrylic on canvas



Ortak eser | Collective work:
SÜREKLİ&SOYLU | CONSTANT&NOBLE

80x80x5 cm
2012

Masif ceviz, Mermer, Cam, Metal
Massive walnut, Marble, Glass, Metal





SELEN ÖZÜŞ

Takı Tasarımcısı | Jewelry Designer

Tasarımcı eserleri | Designer's works:

WAS BROŞ | WAS BROOCH

2009
Gümüş, Kağıt, Reçine
Silver, Paper, Resin

IS BROŞ | IS BROOCH

2009
Gümüş, Kağıt, İpek
Silver, Paper, Silk thread

HASN'T BROŞ | HASN'T BROOCH

2009
Gümüş, Kağıt
Silver, Paper



GAYE KIR

Sanatçı | Artist

Sanatçı eserleri | Artist's works:

İSİMSİZ I | UNTITLED I

100x60 cm
2011

Metal üstüne baskı / Kaşık teknik
Metal print / Mixed media

İSİMSİZ II | UNTITLED II

100x60 cm
2011

Metal üstüne baskı / Kaşık teknik
Metal print / Mixed media



Ortak eser | Collective work:
HANE-İ SİMİN BROŞLAR (dokuz parça) | HOUSE OF SILVER BROOCHES (nine pieces)

2012
Gümüş / Alüminyum baskı
Silver / Aluminium print





CAMEKAN

Gamze Eskinazi&Yasemin Sayınsoy
&Yeşim Yalman

Cam Sanatçıları | Glass Artists

Sanatçı eseri | Artist's work:

SEN HIÇ... | YOU EVER...

Sen hiç gözlerinin içine baktın mı ?
Sen hiç kalbinin sesini dinledin mi ?
Ya sen hiç, sen oldun mu ?

Have you ever looked yourself in the eyes?
Have you ever listened to your heart?
How about, have you ever been yourself?

100x100x40 cm

2012

Paslanmaz zemin, Pirinç koniler, 3 parça konkav ayna, Kobalt disk,
Serbest el sıcak cam

Stainless ground, Brass cones, 3 concave mirrors, Cobalt discs,
Free hand-formed hot glass



OYTUN BERKTAN

İç Mimar | Interior Designer

Tasarımcı eseri | Designer's work:

SORGULAMA | QUESTIONING

250x205 cm

2012

Eski ahşap kolon, Kumaş üzeri kaşık teknik
Old wooden column, Mixed media on textile



Ortak eser | Collective work: SAYDAM TECAVÜZ | TRANSPARENT RAPE

Koni | Cone: Ø 30 x Y/H 160 cm

Sepet | Basket: Ø 63 x Y/H 60 cm

2012

Bükme metal, Cam | Bended metal, Glass

Sıcak cam, Livar enstalasyonu | Free hand-formed hot glass, Fish pond installation





MEDİNE İRAK

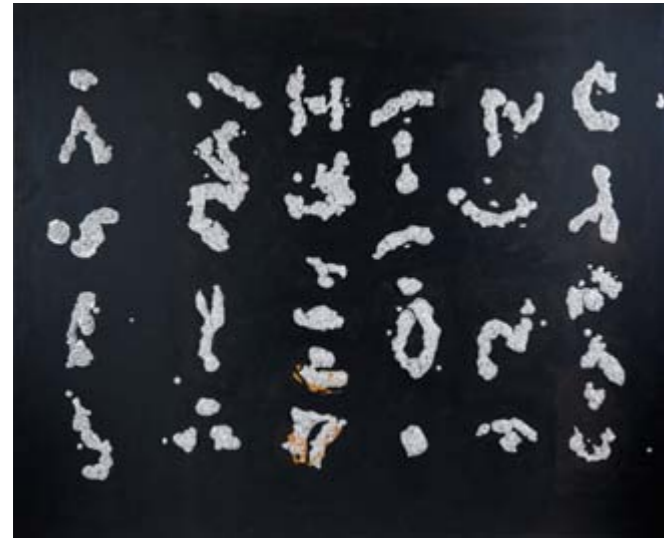
Sanatçı | Artist

Sanatçı eseri | Artist's work:

İSİMSİZ | UNTITLED

130x140 cm
2011

Tuval üzeri karışık teknik
Mixed media on canvas



ORHAN IRMAK

Ambalaj Tasarımcısı | Package Designer

Tasarımcı eseri | Designer's work:

KOLEKSİYON İSTANBUL BARDAK SERİSİ AMBALAJI KOLEKSİYON İSTANBUL SERIES TEA GLASS PACKAGE

15x15x40 cm
Farklı kağıt çeşitleri
Various paper types



Ortak eser | Collective work:
BİLİNÇALTI YANSIMALARI | SUBCONSCIOUS REFLECTIONS

25x25x125 cm
2012
Kağıt
Paper





SEÇKİN PİRİM

Sanatçı | Artist



Sanatçı eseri | Artist's work:
KÜTÜPHANE HEYKELLERİ | LIBRARY SCULPTURES

30x30 cm (iki parça | two pieces)

30x15 cm (bir parça | one piece)

2012

240 gr Bristol kağıt | 240 gr Bristol paper





