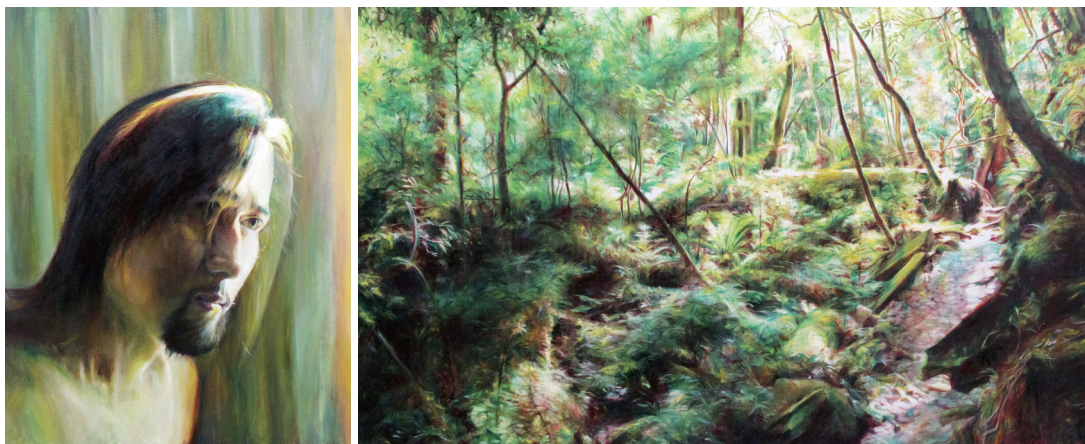


光之流轉

黃敏俊的色彩心靈學

文／連霏涵·圖版提供／秋刀魚藝術中心



黃敏俊 光靈魂—自畫像 2010 油彩畫布 116.5×91cm /右。黃敏俊 彩虹雨—真實 2010 油彩畫布 95×150cm

藝術不僅僅是創作，它更是一種追尋生命信仰與哲學理念的過程，一種提昇生命價值的實踐。終究，藝術是人類精神活動的最高體現。

光是生命之源，也是黃敏俊熱情探索的真理。光包含了色彩，而色彩，是藝術的主要元素之一，是黃敏俊藝術創作的主軸。到目前為止，人們討論光都採取從暗而亮的加法理論，即從無光的狀態加上光亮。黃敏俊卻認為光的分析應以光本身為出發點，以減法來看才是正確的。依循此一方向，黃敏俊歸納出，光衰減後首先會出現三個第一次色，即所謂的三原色，這三個顏色分別為黃、綠、紅，其中的綠色較接近一般人認知的「青綠」，黃敏俊稱之為「翠綠」，而紅色為一般通稱的「洋紅」。以這三個顏色為中心，黃敏俊發展出一個全新的色彩理論，此一理論讓所有色彩來源回到光，再由藝術家之手，透過色彩在畫布上創造出具有生命之光的繪畫。

首先，黃敏俊指出黑暗並不是一種色彩，它只是無光的狀態，因此色彩的分析不應由黑暗的色彩推論到亮光，而應從自然光中最接近光、最純淨的色

彩去分析，而漸次分解到暗色。為了觀察光，黃敏俊像19世紀末印象派的畫家們一樣來到戶外，只不過他不再背負著印象派前輩們的色彩理論，他要透過自己的雙眼，以最純真不受污染的心靈，去感受大自然裡的光，重新探索色彩的奧秘。

一般人總認為彩虹有紅、橙、黃、綠、藍、靛、紫七種顏色，卻忽略了各個光色之間有著強弱之分，而其中最為清楚、明確的，只有紅光、綠光與黃光等三色光，這個現象該如何解釋呢？黃敏俊從最明亮的光為起點分析，當光逐步衰減，便顯現出光的原色，即肉眼可清楚分辨的紅光、綠光與黃光；這三色是最初最接近光的色彩，是彩虹的主色，也是光的原色。當彩虹變得更清晰時，我們才能分辨出其它色調如深紅、深綠、紫等，而這些其它的色彩，是由光的三原色互相調合而成的，並不是光的主色，所以了解彩虹是說明光色很好的方法。

在黃敏俊的色彩系統中，一項突破性的論點在於改變長久以來一般人在色彩認知中對藍色的定位。他指出藍色是存在的，但是並不像黃、洋紅和翠綠



黃敏俊 彩虹雨—今夕何夕 2010 油彩畫布燈箱 97×194cm

是一種原色，它只在光線不足的情況下出現。例如綠色在缺乏光的情況下變暗，即顯現為藍色；紅色變暗之後就呈現紫色。藍色可以從黃、洋紅和翠綠等三原色互相調和而取得，並不是純淨、無法從其它顏色調和而成純色。

回到從黃、洋紅和翠綠三個原色，黃敏俊指出，黃色是光亮的代表，它必須在其它顏色的存在之下，經過比較才會顯現，如果沒有其它顏色可供比較，肉眼是看不到黃色的，只能感知到亮度，如同白天的黃光很強，但一般人只看到光而沒有意識到黃。另一方面，紅與綠有著共生共存的關係，它們在不同距離、不同立面之間互相轉換，彼此對照，可以視為一體兩面。

這套色彩理論不僅僅關於視覺感知與藝術，黃敏俊進一步將這來自於大自然的理論對應到各個層面，從中悟出天地萬物的內涵意義，建立更完整的一套哲理。對於一位藝術家而言，藝術即人生，而黃敏俊也以他的色彩理論，做為人生的信念。

例如，洋紅與翠綠是兩個相對的極端，它們同時存在，互相對應，總是相輔相成，有如陰陽相對，就像太陽與月亮、男與女一般共生共存，少了任何一方就不完整。洋紅與翠綠也符合中國傳統美學中講究的虛實概念，以水墨的道理應用，則顯進退得宜。洋紅與翠綠更可以比為二極，從兩個極端的搭配，而創造永恆的價值。

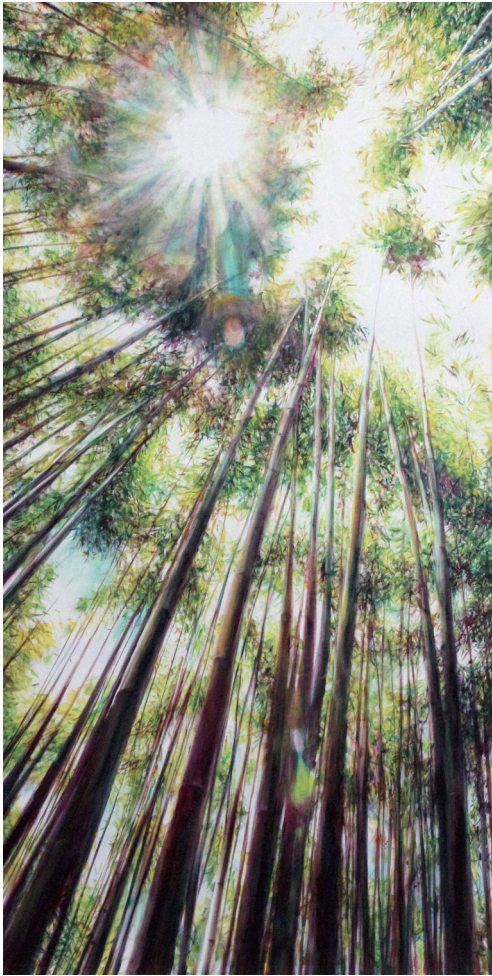
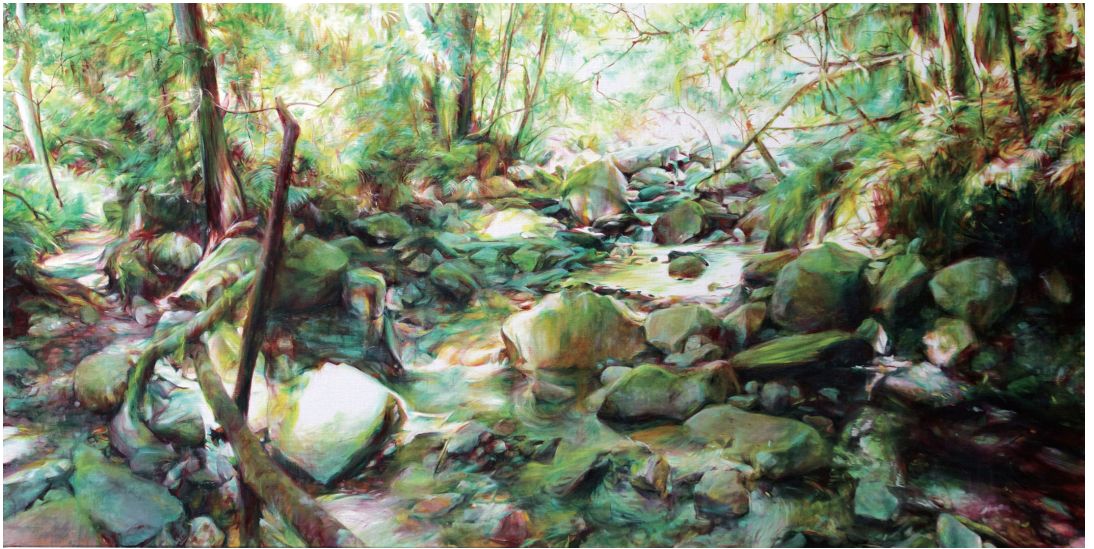
這世間的萬事萬物總是在極端中取得和諧，若經常處於某種極端之中，就會失衡而產生問題，甚至

毀壞。而智慧可以結合兩個極端以尋求平衡，使其產生美好，就如同洋紅與翠綠適度的配合，形成平衡正向的視覺景象，是為中庸之道。

而介於色彩與黑暗間曖昧不明階段的藍色，本身即帶有矛盾的特質。在心理上，藍色所引起的感受也較為負面，例如憂鬱、哀愁等。有時繪畫中的藍色容易引起人們的共鳴，因為藍色呼應了人們內心的煩惱和矛盾。黃敏俊藉由洋紅、黃色和翠綠三色建構而成、沒有藍色的藝術世界，帶給人們的純然是正向的心靈感受，只要體會過這樣的美好，人們往往就再也不喜歡藍色所引發的負面情緒了。

黃敏俊的新作中，細膩的手法呈現一瞬間的當下；光線對了，色彩隨著光的特性微妙變化，拉開了空間，整個畫面就真實如同一扇開啟的門，讓觀者確切地透過視覺感受到光存在於物體之前，使觀者彷彿可以走進畫裡，感受那明亮溫暖的光。而光在畫布上的行進如此躍然而現，遂串起了光陰的流轉，讓平面的作品有了時間的縱向延續。而新系列配合燈箱的創作，則開啟光色共存的另一個階段。

黃敏俊從創作中領會了衝突與和諧的道理，對照於生活中的經驗。但是就像人生一樣，取得適度的平衡一向是相當微妙而難以透過簡單規則就能達成的，就像面對同一事件，每個人看待的角度與好惡感受也會不同。雖說黃敏俊只使用洋紅、翠綠、黃與白色顏料作畫，但面對不同的創作課題，色彩的配置也隨之產生不同的調整，將看似單純的三色原理，發展為無盡的色彩變化。這其中的消長與共



存，就像生活中的喜怒哀樂互相牽引組成了精采人生一般，構成了一件美好的藝術品，透露出藝術家對人生的種種哲思。●

上・黃敏俊 彩虹雨—動與靜 2010 油彩畫布 97×194cm
 下左・黃敏俊 彩虹雨—仰 2010 油彩畫布燈箱 194×97cm
 下右・黃敏俊 彩虹雨—歲月 2010 油彩畫布燈箱 150×95cm