

An abstract painting with a complex, layered composition. The color palette is dominated by various shades of blue, from deep cerulean and indigo to lighter, misty blues and whites. Interspersed among these are warm, earthy tones of ochre, terracotta, and brown, as well as some cooler, muted greens and purples. The brushwork is visible and expressive, creating a sense of movement and depth. The overall effect is that of a rich, textured surface, possibly representing a landscape or a complex architectural structure, though the forms are blurred and non-representational.

GALERIE MAGNET

KLASSISCHE MODERNE KÄRNTENS

GALERIE MAGNET

KLASSISCHE MODERNE KÄRNTENS

39. MESSE FÜR KUNST UND ANTIQUITÄTEN - HOFBURG WIEN

3. bis 11. November 2007

11.00 bis 19.00 Uhr

Orchestergang-Stand 30



Josef Willroider, 1838-1915, Mühle, Öl auf Malkarton, 45 x 61 cm, signiert



Ludwig Heinrich Jungnickel, 1881-1965, Rastendes Eselpaar, Aquarell und Kohle, 31 x 40,5 cm, rücks. Nachlassstempel



Drei Rehe, Aquarell und Kohle, 43 x 33 cm, signiert



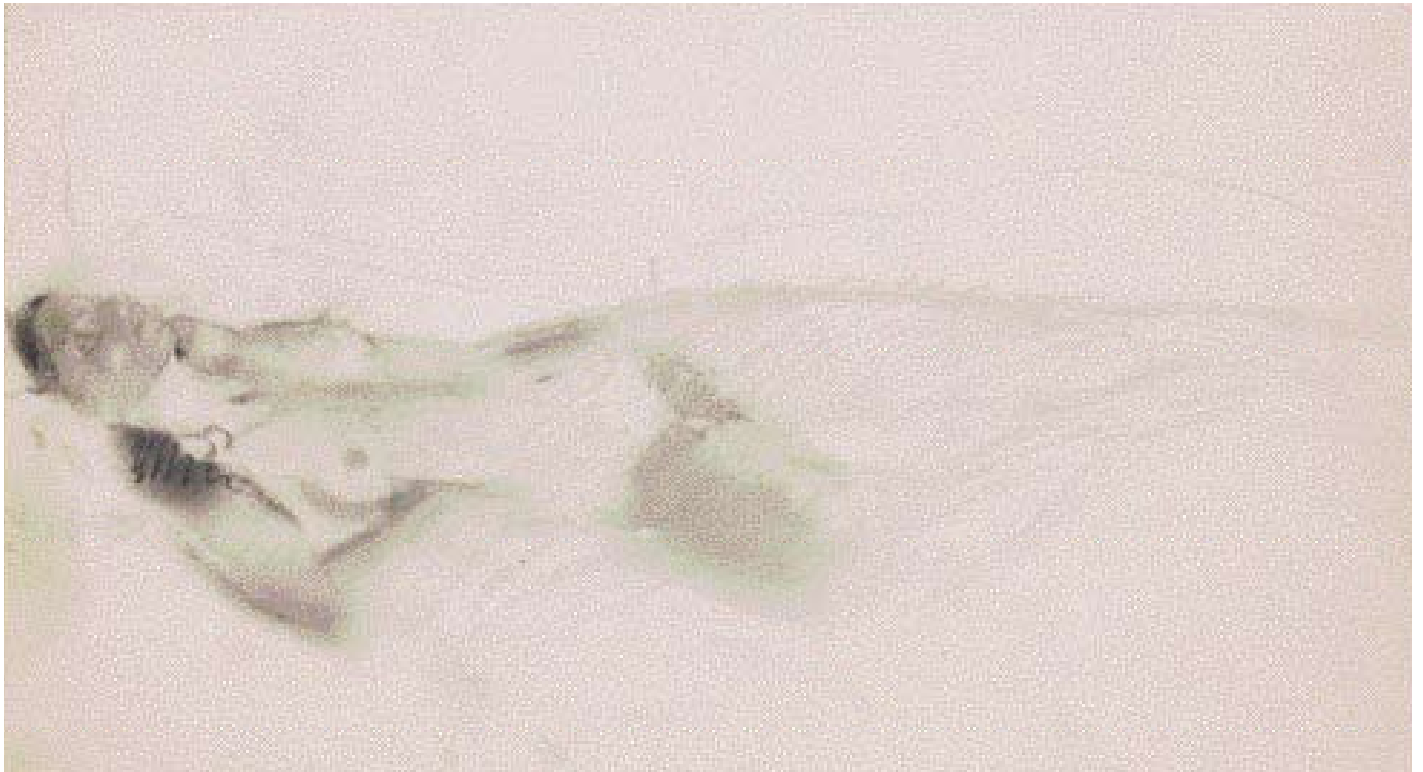
Karl Truppe, 1887-1959, Leda mit dem Schwan, 1945, Öl auf Platte, 22 x 29 cm, signiert und datiert



Karl Bauer, 1905-1993, Sattnitzlandschaft mit Reiter, 1947, Öl auf Faserplatte, 50 x 42 cm, signiert und datiert



Franz Wiegele, 1887-1944, Schlafendes Mädchen, Bleistift und Kohle, 29 x 39 cm



Liegender Akt, Bleistift und Kohle, 39 x 22 cm



Gerhart Frankl, 1901-1965, Blick ins Inntal, 1935, Deckfarben, Aquarell, 39 x 57 cm, signiert und datiert



Westalpen-Sonnenaufgang I, 1959, Pastell und Gouache, 42 x 56 cm, signiert und datiert



Landschaft in den Dolomiten, 1957, Aquarell und Kohle, 40 x 55 cm, datiert



Die Themse („the Thames“), Pastell und Gouache, 38 x 55,5 cm



Anton Mahringer, 1902-1974, Waldlichtung mit Scheune, 1942, Aquarell, 38 x 44 cm, signiert und datiert



Blick auf Dobratsch, 1970, Aquarell, Kohle und Bleistift, 35 x 47 cm, signiert und datiert



Herbert Breiter, 1927-1999, Weinberge im Herbst, 1990, Aquarell, 76 x 106 cm, signiert und datiert



Kardamili, 1990, Aquarell, 76 x 106 cm, signiert und datiert



Hans Bischoffshausen, 1927-1987, Figur in Landschaft I./ (19) 52, Aquarell und Pastellkreide, 27 x 33,5 cm, signiert und datiert



Giselbert Hoke, geb. 1927, Palettenbild 2007, Acryl-Zellulose auf Packpapier, 75 x 97 cm, signiert und datiert (6.2.2007)



Palettenbild 2007, Acryl-Zellulose auf Packpapier, 74 x 85 cm, signiert und datiert (4.2007)



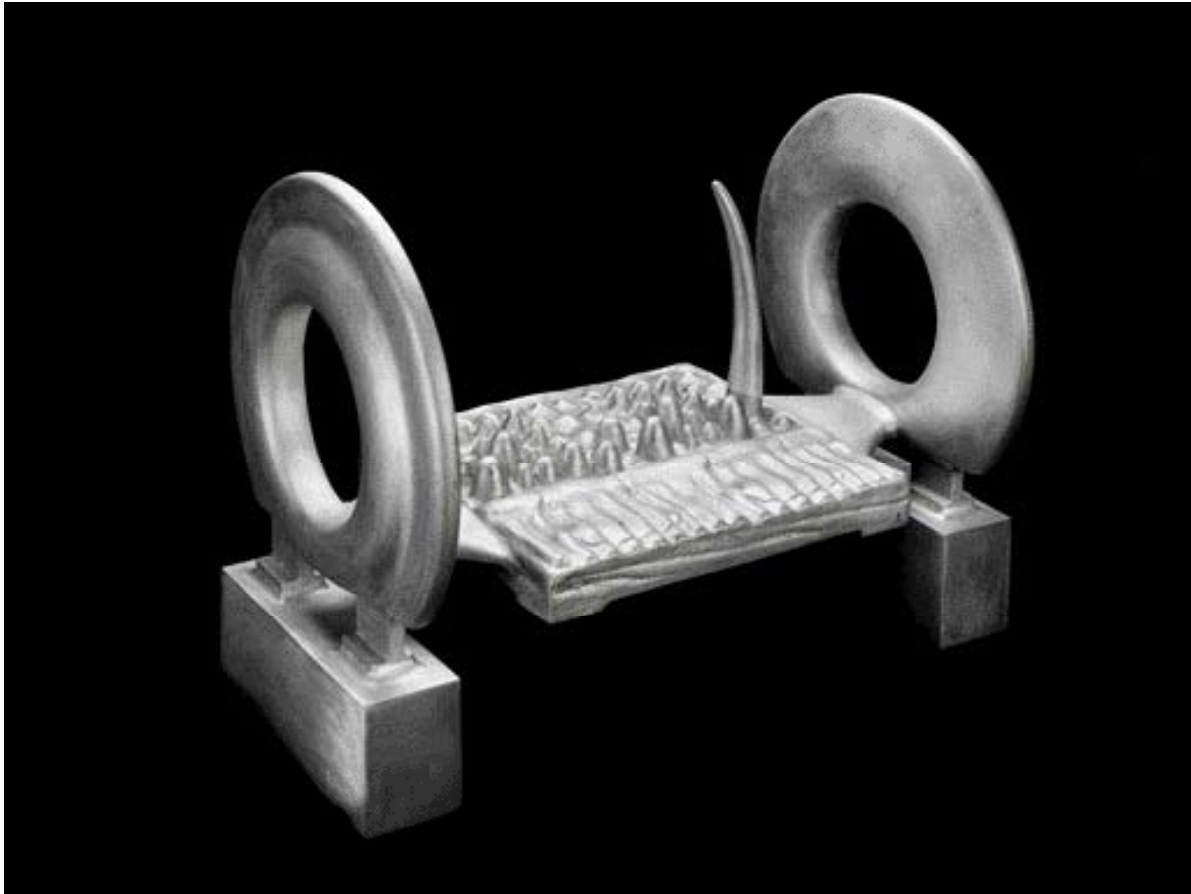
Palettenbild 2006, Acryl-Zellulose auf Packpapier, 96 x 70 cm, signiert und datiert (12.2006)



Franz Grabmayr, geb. 1927, Sandgrube, 1997, Öl auf Leinwand, 62 x 93 cm



Baum mit Felsen, 2000, Öl auf Leinwand, 132 x 145 cm



Bruno Gironcoli, geb. 1936, Form mit zwei Ringen, 2006/07, Aluminiumguss, 62 x 48 x 79 cm, 9/10



(Kleine) Kornähre oder Moses verfängt sich im Schilf, 2001, Aluminiumguss, 55 x 53 x 35 cm, 24/30



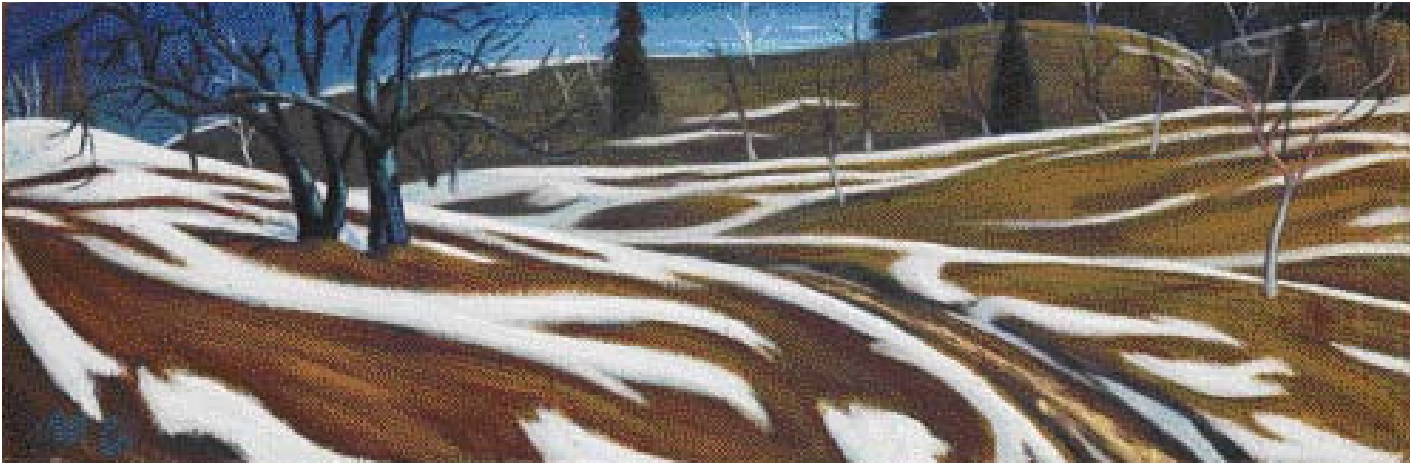
Werner Berg, 1904-1981, Requiem, 1976, Öl auf Leinwand, 75 x 95 cm, signiert, WVB 1055



Der Kinderfresser, 1933, Aquarell, 48,5 x 62 cm, signiert, (Abgebildet in „Emil Nolde und Werner Berg“, S. 134, Hirmer Verlag, 2006)



Astern und Dahlien, 1960, Öl auf Leinwand, 40 x 120 cm, signiert, WVB 603



Schneesmelze, 1951, Öl auf Leinwand, 40 x 120 cm, signiert, WVB 381



Trauernde, 1947, Holzschnitt, 40,6 x 28 cm, WV 79, (10 Drucke), signiert und betitelt



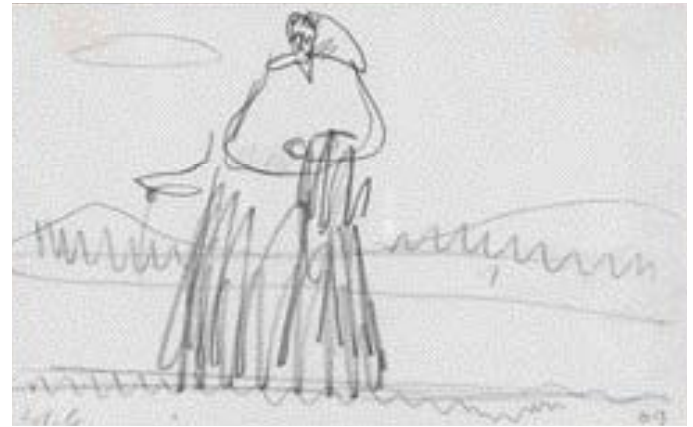
Kruzifix und Blumen, 1962, Holzschnitt, 36 x 55,5 cm, WV 294, (12 Drucke), signiert und betitelt



Am Geländer II, 1948, Holzschnitt, 25,3 x 31 cm, WV 88, (10 Drucke)



Junge Bäuerin, 1972, Bleistift, 16 x 21 cm, signiert und datiert



Auf dem Weg (Zu Lorenzi), 1969, Bleistift, 16 x 21 cm, signiert und datiert

GALERIE MAGNET - BUCH & KUNST

A-9100 Völkermarkt, Hauptplatz 6

Tel. 0043 4232 24 44 10

magnet@galeriemagnet.com

GALERIE MAGNET IM PALAIS FUGGER

A-9020 Klagenfurt, Theaterplatz 5

Tel. 0043 664 100 51 10

magnet@galeriemagnet.com

GALERIE MAGNET

A-1010 Wien, Himmelpfortgasse 12

Tel. 0043 1 513 10 59

magnet.wien@aon.at

www.galeriemagnet.com

