

GALERIE MAGNET

GEGENSÄTZ

GALERIE MAGNET

9100 Völkermarkt, Hauptplatz 6

Am Freitag, dem 4. Oktober 2002 um 20 Uhr
eröffnen wir in unserer Galerie die Ausstellung

GEGENSÄTZE

Burgi Maierhofer - Bilder
Gerhild Tschachler-Nagy - (Wand-)Objekte

Wir laden Sie dazu herzlich ein!

Die Ausstellung dauert bis 2. 11. 2002
Öffnungszeiten:
Montag bis Freitag 10 – 12.30 und 15 – 18 Uhr
Samstag 10 – 12.30 Uhr

Galerie Magnet,
A-9100 Völkermarkt, Hauptplatz 6,
Tel. 04232/24 44-15,
e-mail: magnet@galeriemagnet.com

.KUNST

bm:bwk



STADTGEMEINDE
VÖLKERMARKT

CULTURE SUD
[ˈkaltʃə sʊd]



STILL

GERHILD TSCHACHLER-NAGY

LEBEN



Acker, 2001
Ton, Stahlgeflecht, Zement
100 x 166 cm

Umschlagseite aussen:
Doppelwandgefäß, 2001
Keramik
Ø 61 x h 20 cm

GALERIE MAGNET

A-9100 Völkermarkt
Hauptplatz 6
Tel. 04232/24 44-15
e-mail: magnet@galeriemagnet.com
www.galeriemagnet.com

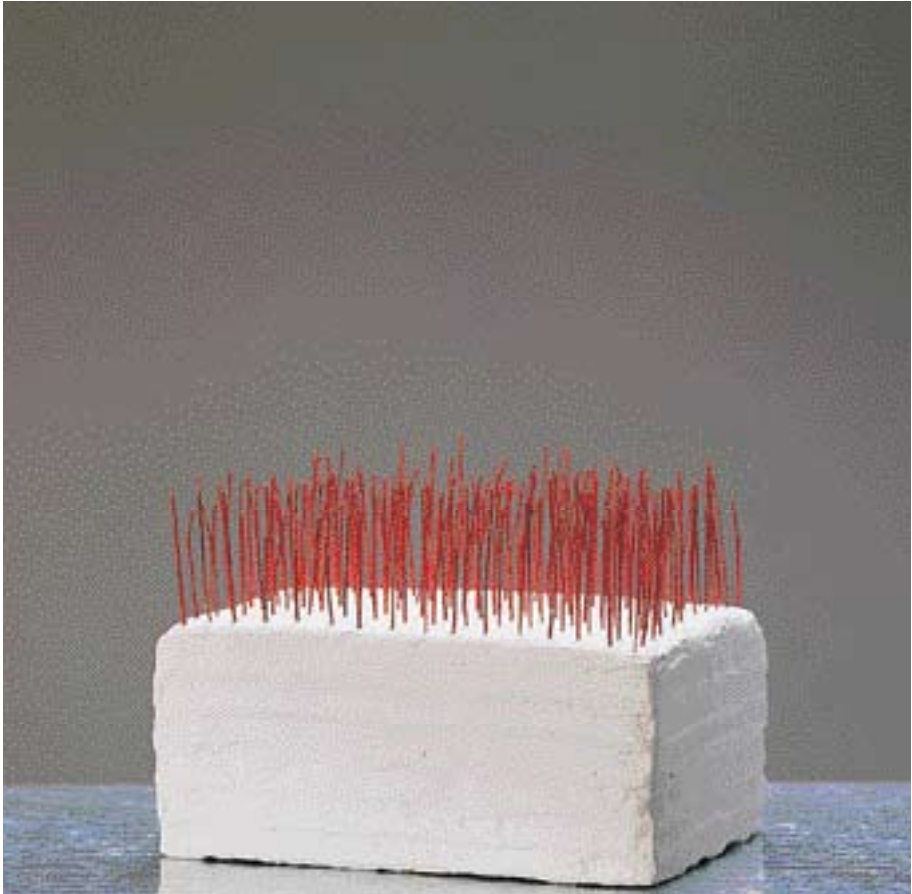
fotografie: ferdinand neumüller, gestaltung: messner grafik+design gmbh



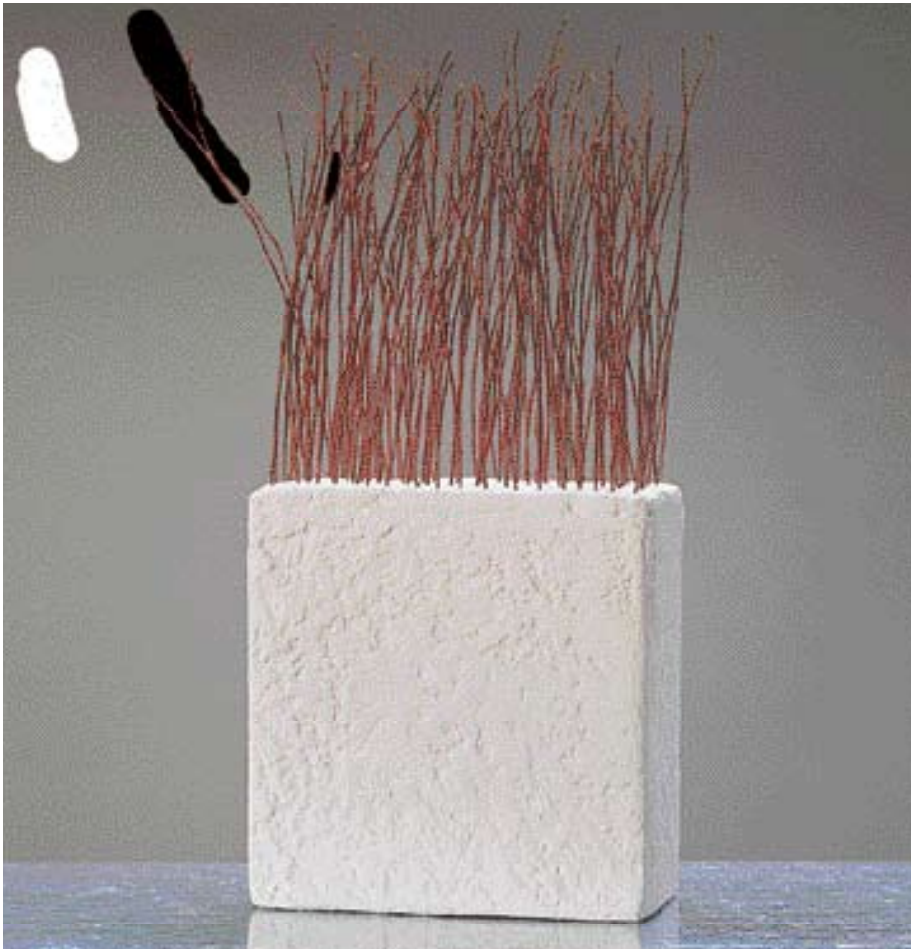
Stachelform, 2002
Ton, Zement, Stahlgeflecht, Acryl
21 x 21 cm



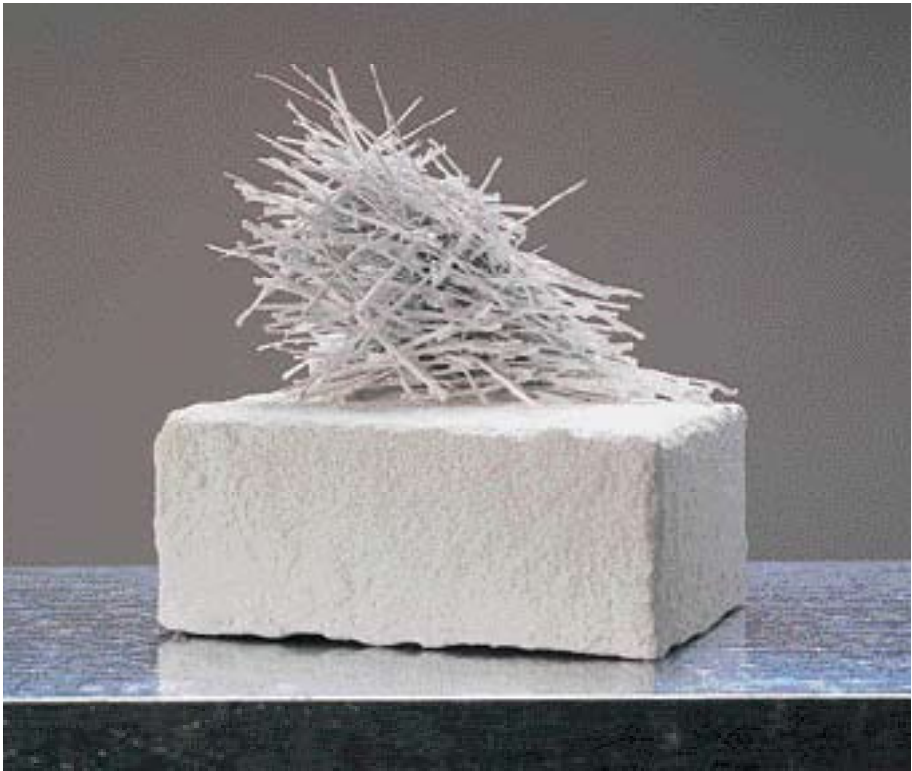
Stachelformen, 2002
Ton, Zement, Stahlgeflecht, Acryl
23 x 23 cm



Kleiner roter Garten, 2002
Holz, Zement, Acryl
18 x 13 x 10 cm



Rotes Gärtlein, 2002
Holz, Zement, Acryl
45 x 21 x 10 cm



O. T., 2002
Holz, Acryl
23 x 14 x 19 cm



Garten, 2002
Ton, Papier, Zement, Acryl
46 x 12 x 13 cm



O. T., 2002
Ton, Zement, Stahlgeflecht, Acryl
50 x 83 cm



O. T., 2002
Ton, Stahlgeflecht, Zement, Acryl
50 x 81 cm



Feld, 2002
Bambus, Ton, Stahlgeflecht, Zement
83 x 50 cm



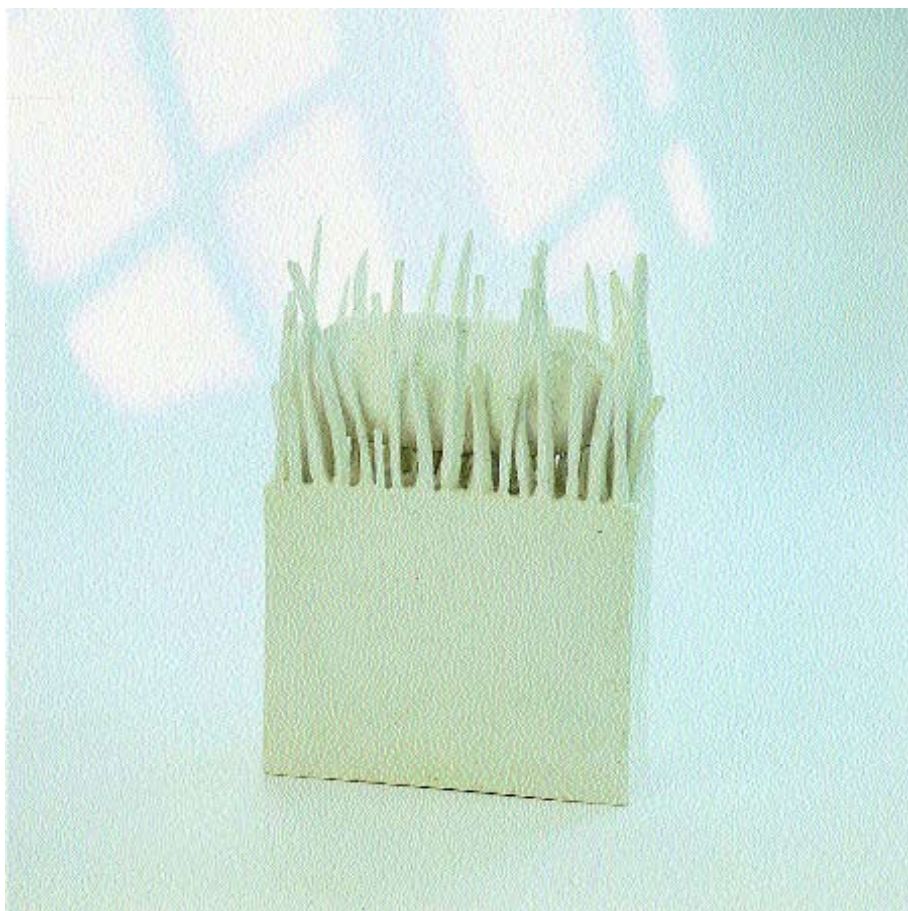
Garten, 2002
Bambus, Ton, Stahlgeflecht, Zement, Acryl
80 x 50 cm



Großer Acker, 2002
Bambus, Ton, Stahlgeflecht, Zement, Acryl
102 x 70 cm



Acker, 2002
Ton, Stahlgeflecht, Zement, Acryl
80 x 51 cm



Die Wiese ist mir Wald genug I, 2001
Keramik
38 x 57 x 15,5 cm



Die Wiese ist mir Wald genug II, 2001
Keramik
37 x 15 x 5 cm

Gerhild Tschachler-Nagy

lebt und arbeitet als Objektkünstlerin und Keramikerin in Kärnten.

1954 geboren in Leutschach, Steiermark
Volksschullehrerin, Lektorin am College for Higher Education,
Norwich, England
Studium der Amerikanistik und Anglistik

1977 Beginn der keramischen Tätigkeit als Mitglied der Pottery Society
an der University of East Anglia, England

Lehr- und Vortragstätigkeit:

u.a. in Deutschland, Großbritannien, Griechenland, Schweiz,
Österreich und den USA

Zahlreiche internationale und nationale Ausstellungen:

u.a. in Europa, den USA, Israel, Japan

Auszeichnungen:

u.a. Welttriennale für Kleinkeramik, Zagreb; Förderungspreis für bil-
dende Kunst, Kärnten; Osterpreis des Keramikmagazins, Berlin;
Frauenkulturpreis von Kärnten

Werke in Sammlungen:

u.a. Kärntner Landesgalerie; Landesmuseum Joanneum, Graz;
Bundesministerium für Unterricht und Kunst; Aberystwyth Art Centre,
University of Wales, UK; Miyame-Sou, Gifu Prefecture, Honshu, Japan;
Keramikmuseum Spiez, Schweiz; Istituto Statale d'Arte, Italien;
Landesmuseum Baden-Württemberg, Karlsruhe, Deutschland;
Jannus Pannonius Muzeum, Pecs, Ungarn

Symposienbeteiligungen:

u.a. in Oslo, Norwegen; Jerusalem, Israel; Siklos, Ungarn



Burgi Maierhofer

„Meine Welt“

Umschlagseite:
Smrt, Klagenfurt 2002
Öl auf Leinwand, 70 x 90 cm

GALERIE MAGNET

A-9100 Völkermarkt
Hauptplatz 6
Tel. 04232/24 44-15

e-mail: magnet@galeriemagnet.com
www.galeriemagnet.com

„Auf alles, was der Mensch vornimmt, muss er seine ungeteilte Aufmerksamkeit oder sein Ich richten, so entstehen bald Gedanken oder eine neue Art von Wahrnehmungen auf eine wunderbare Art in ihm“.

Novalis („die Lehrlinge zu Sais“)

Ich sauge, was ich sehe, in mich hinein, präge mir Situationen, deren Komponenten mich als Besonderheit reizen, ein. Diese Eindrücke in ihrer Gesamtheit verbinden sich mit meinen Gedanken, meiner Phantasie. Ich modelliere an diesen inneren Bildern mit der mir zur Verfügung stehenden Kreativität. Den immer wieder aufkommenden Reiz der ironischen Brechung zügle ich in Sympathie mit dem Modell. Irgendwann fange ich an zu prüfen, zu selektieren. Nur Kopfbilder, die dieser Prüfung standhalten, entstehen dann als konkretes Bild auf der Leinwand.

Die Arbeit an einem Bild ist lustvoll aber langwierig. Oft strapazieren mich die eigene Geduld und Ausdauer zu sehr. Die Freude, mit der ich an meinen Bildern arbeite, läuft also immer meinen physischen Möglichkeiten hinterher.

Hin und wieder unternehme ich kleine Reisen in die „große Welt“ hinaus, denn ohne diese würde mir der Stoff, aus dem ich meine Bilder webe, rar werden.



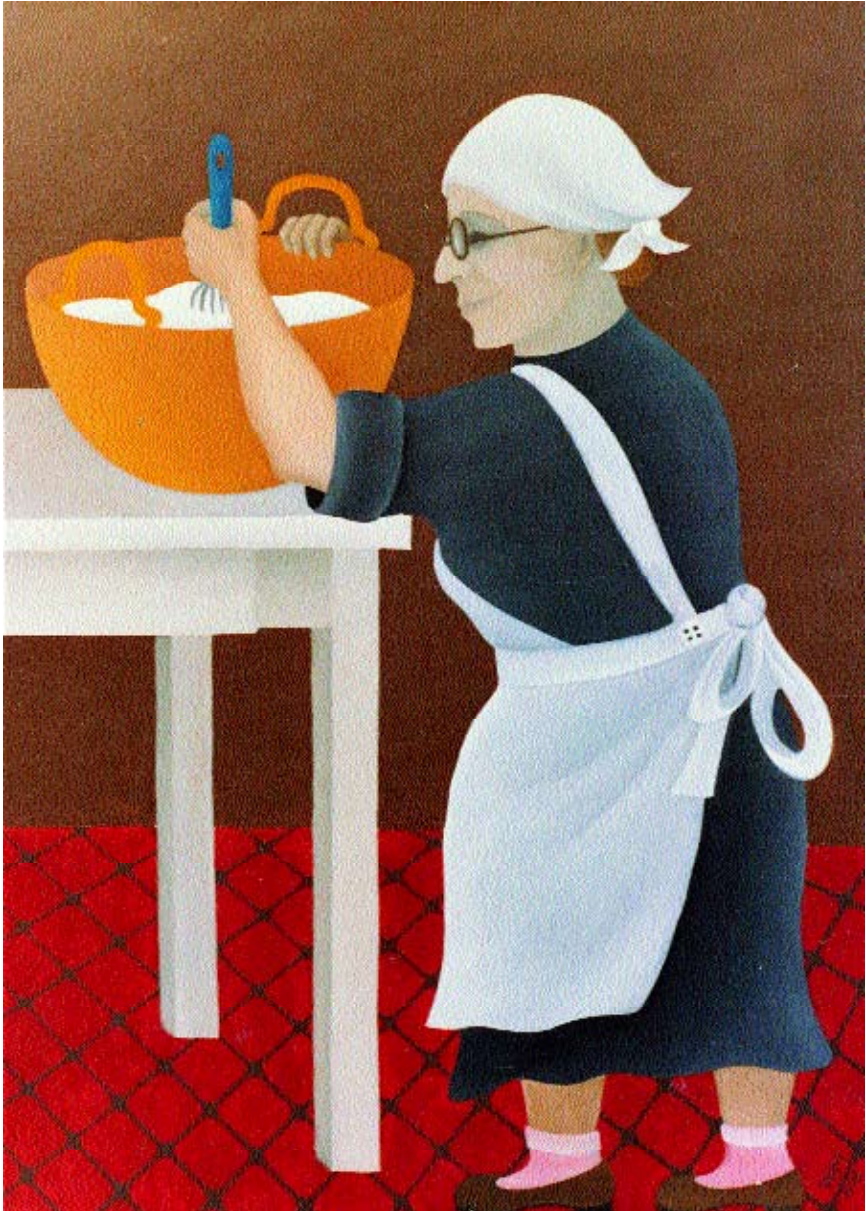
Gerda, 1976
Öl auf Leinwand, 90 x 70 cm



Johanna, 1990
Öl auf Leinwand, 80 x 50 cm



Am Strand von Lignano 1, 1977
Öl auf Leinwand, 80 x 50 cm



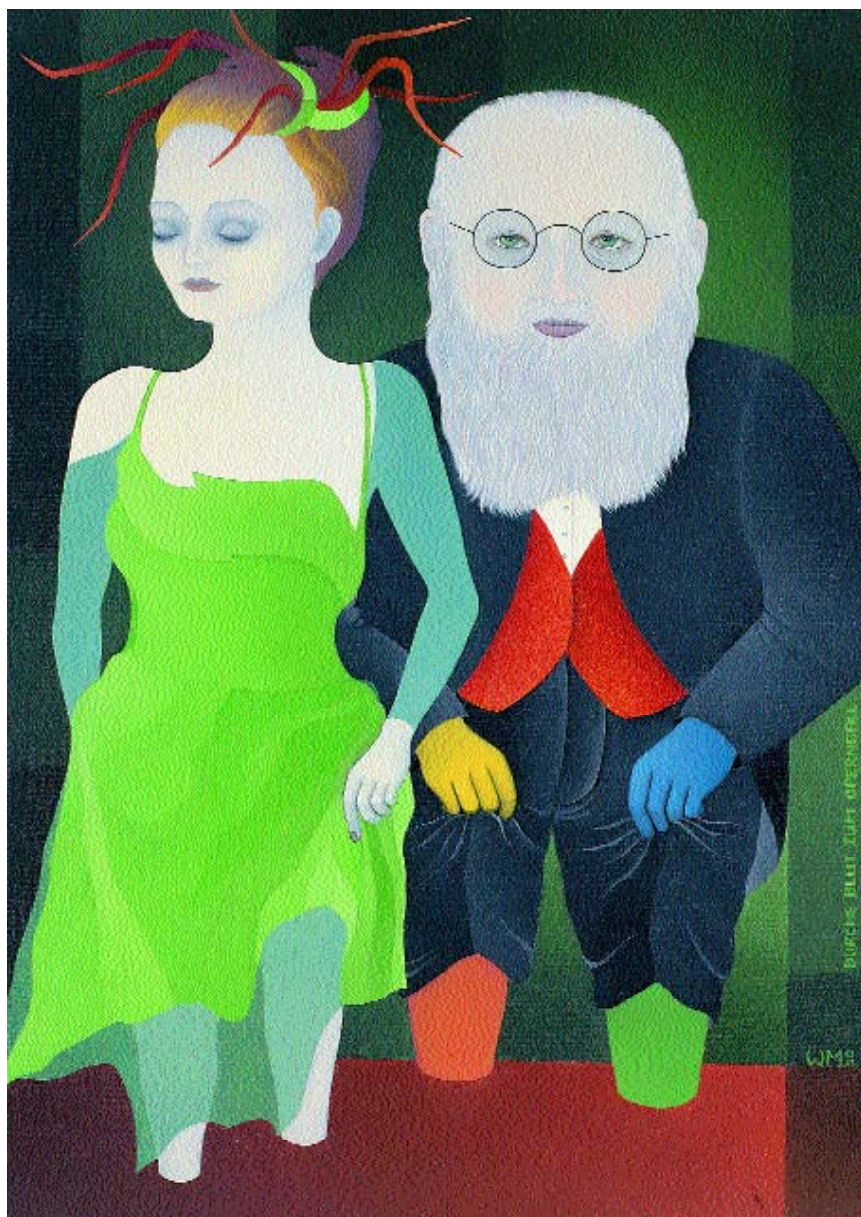
Anni, Gasthof N.
Öl auf Leinwand, 70 x 50 cm



Liebe unter Palmen oder die Katze von Guttaring, 2000
Öl auf Leinwand, 70 x 50 cm



Die Verwechslung, 1999
Öl auf Leinwand, 70 x 50 cm



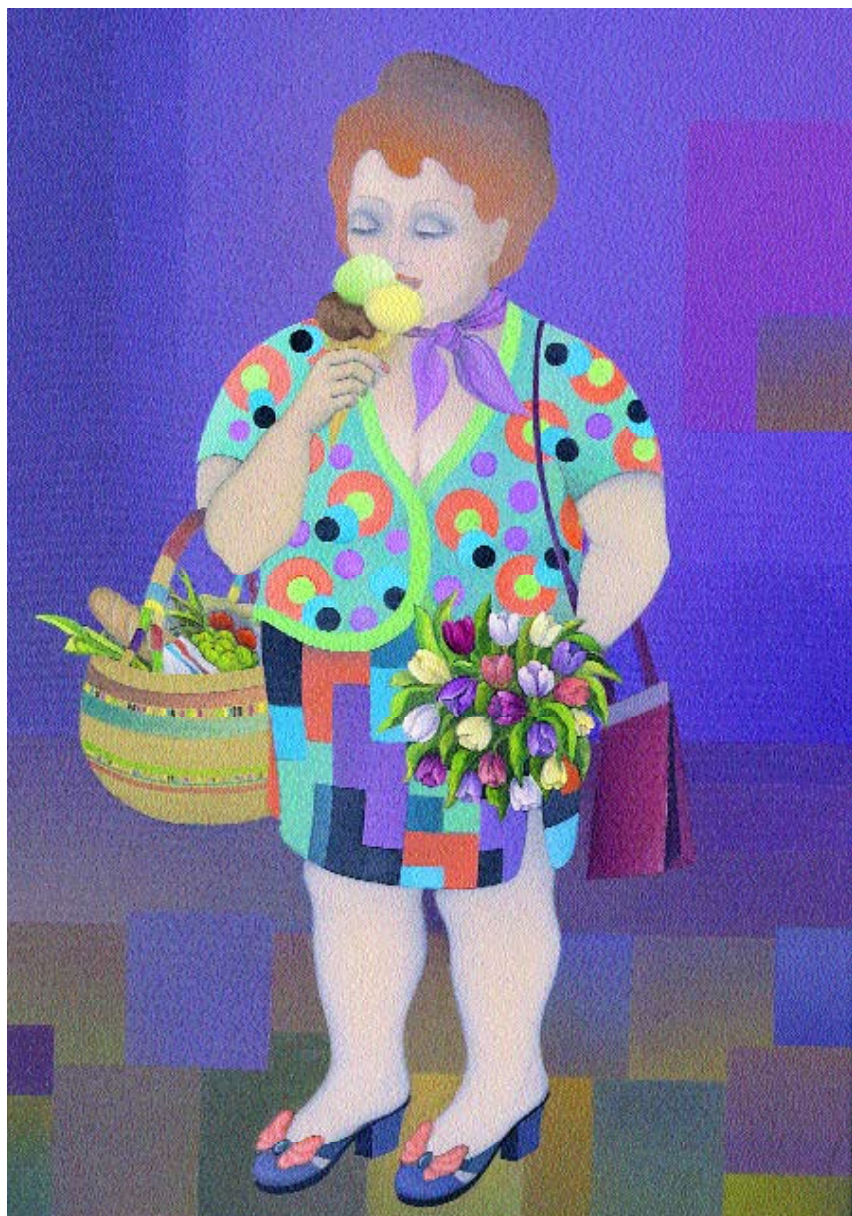
Durchs Blut zum Opernball, 2000
Öl auf Leinwand, 70 x 50 cm



Eine recht herzliche Angelegenheit, 2001
Öl auf Leinwand, 70 x 50 cm



Imeldas Traum, Klagenfurt 2001
Öl auf Leinwand, 70 x 50 cm



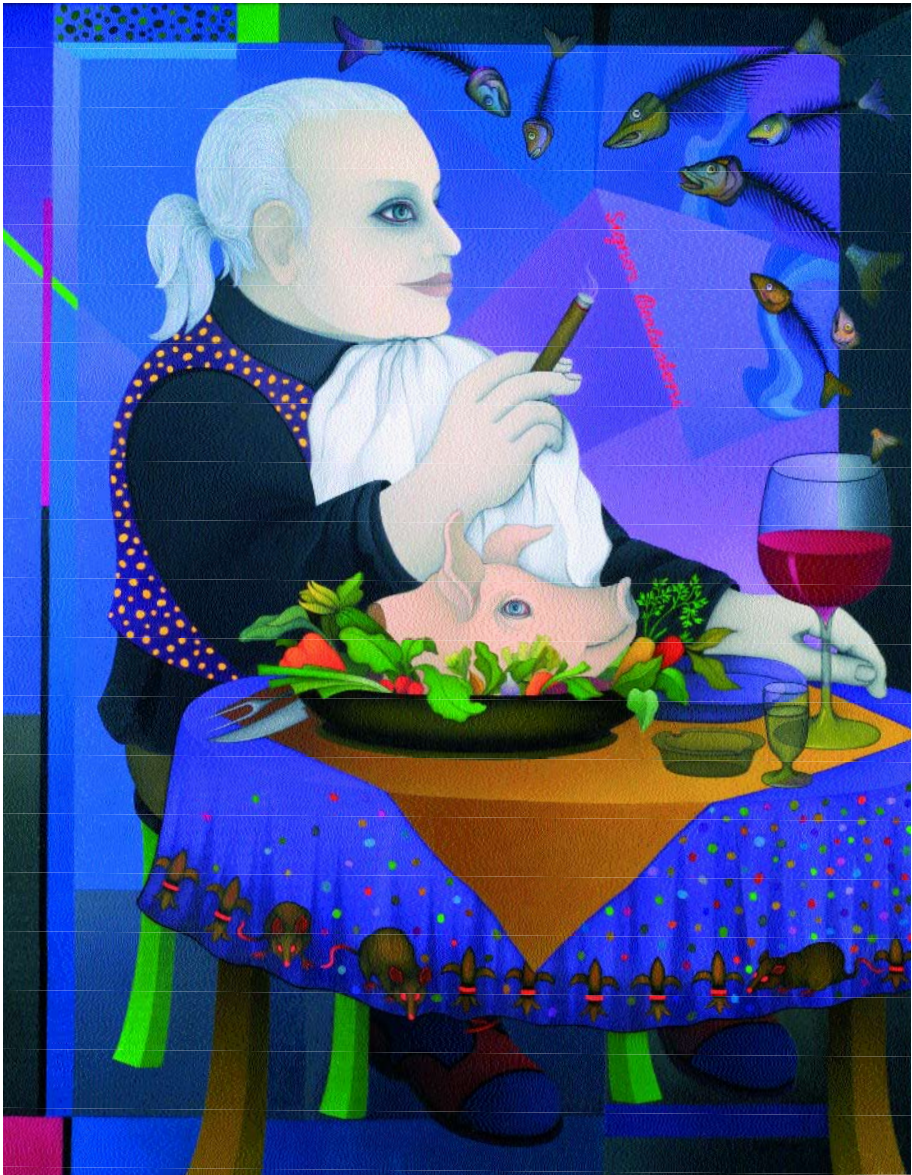
Dolce Vita, Udine 1999
Öl auf Leinwand, 70 x 50 cm



Früher war ich Carmen, 2001
Öl auf Leinwand, 80 x 55 cm



Madame Legumes, Benediktinermarkt 2001
Öl auf Leinwand, 90 x 70 cm



Signor Berlusconi, Udine 2002
Öl auf Leinwand, 90 x 70 cm



Die rote Zora und ihre Puppe, 2002
Öl auf Leinwand, 90 x 70 cm

Burgi Maierhofer, geb. 1944 in Bleiburg. Besuch der Grundschule in Völkermarkt, des Bundesrealgymnasiums in Klagenfurt. Unterricht in Zeichnen, Malen und Kunstgeschichte bei Prof. Erich Trost, Klagenfurt. Seit 1966 Leben und Arbeit in St. Agnes bei Völkermarkt

Ausstellungen:

1980 Deutsche Bundesbank, Frankfurt

1983 Galerie Piskernik, Völkermarkt

1986 St. Agnes 7

1988 St. Agnes, mit Burgis Paier

1991 St. Agnes, mit Gerhild Tschachler und Arnulf Komposch

1993 Stiftungsgalerie, Eberndorf

1994 St. Agnes mit Haldis Scheicher

1996 Galerie „In der Schmiede“, Völkermarkt

1999 St. Agnes, mit Arnulf Komposch

2001 Schloss Mittertrixen, Völkermarkt