



GERHART FRANKL 1901 - 1965
Blick ins Inntal, 1935
Deckfarben, Aquarell, 39 x 52 cm, sign. u. dat.



HERBERT BOECKL 1894 - 1966
Landschaft bei St. Kathrein, 1950 Aquarell 45 x 65 cm
rücks. best. Maria Boeckl
1964 von Wotruba bei Würthle ausgestellt



SEBASTIAN ISEPP 1884 - 1954
Liegender Hirtenbub, Kohle
29 x 41 cm



L.H. JUNGNICHEL 1881 - 1965
Junger Esel nach rechts, Kohle und Aquarell
29 x 33 cm, Signaturstempel



GERHART FRANKL 1901 - 1965
Landschaft in den Dolomiten, 1957
Deckfarben, Aquarell und Kohle, 40 x 55 cm



ANTON FAISTAUER 1887 - 1930
Berge im Pinzgau, 1918, Öl/Lw.
52 x 66,5 cm, sign. u. dat.



SEBASTIAN ISEPP 1884 - 1954
Winterliches Gebirgs Panorama, 1916, Öl/Lw.
55 x 97 cm, WVSI 74
Abb. in: Isepp, Seite 74



L.H. JUNGNICHEL 1881 - 1965
Liegender Fuchs, Kohle und Aquarell
31 x 42,5 cm, sign. u. rücks. Vorzeichnung




EDWARD THEODORE COMPTON 1849 - 1921
Blick ins Gepatschtal, Aquarell, 24 x 30 cm, sign.
Abb. in: Compton/Brandes Seite 109



EDWARD THEODORE COMPTON 1849 - 1921
Briccius-Kapelle (Heiligenblut), Aquarell, 20 x 31 cm, sign.
Abb. in: Compton/Brandes Seite 271

GALERIE MAGNET



IN DER HOFBURG WIEN
40. MESSE FÜR KUNST UND ANTIQUITÄTEN

1. - 9. November 2008
täglich 11.00 bis 19.00 Uhr
Stand 29 - Orchestergang

www.galeriemagnet.com

GALERIE MAGNET - BUCH & KUNST
A-9100 Völkermarkt, Hauptplatz 6
Tel. 0043 4232 24 44 10
magnet@galeriemagnet.com

GALERIE MAGNET IM PALAIS FÜGGER
A-9020 Klagenfurt, Theaterplatz 5
Tel. 0043 664 100 51 10
magnet@galeriemagnet.com

GALERIE MAGNET
A-1070 Wien, Himmelfortgasse 12
Tel. 0043 1 513 10 59
magnet.wien@aon.at



KARL TRUPPE 1887 - 1959
Gänseblümchen und Stiefmütterchen, 1936, Öl auf Platte
67 x 94 cm, sign. u. dat.



KARL TRUPPE 1887 - 1959
Stilleben mit Krebsen, 1935, Öl/Platte
87 x 62 cm, sign., Abb. in: Truppe/Thun-Hohenstein Tafel 33



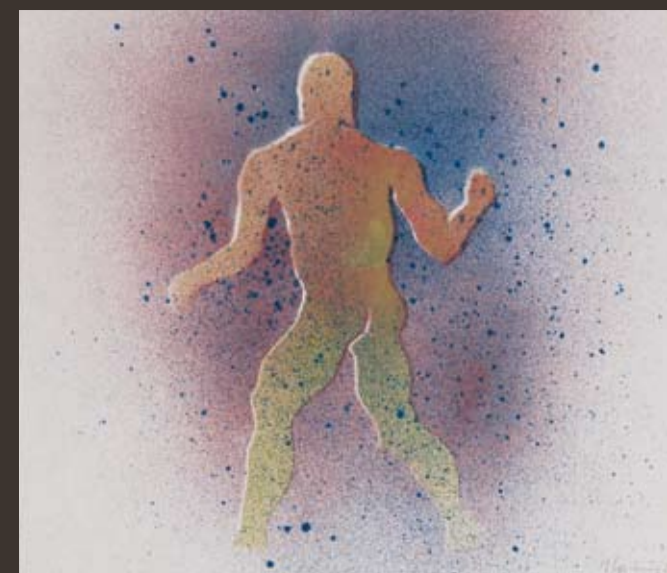
MARKUS PERNHART 1824 - 1871
Großglockner, Öl/Lw., 34 x 42 cm
Abb. in: Pernhart/Rohsmann Tafel 321 u. Pernhart/Milesi Tafel 10



PETER KRAWAGNA 1937
Ohne Titel, 2002, Öl/Lw.
195 x 292 cm, sign. u. dat.



FRANZ YANG-MOČNIK 1951
Selbstportrait, 2007, Öl/Platte, 89 x 82 cm,
sign. u. dat.



MARIA LASSNIG 1919
Ohne Titel, 1972, Gouache, 31 x 26,5 cm, sign. u. dat.



WOLFGANG HOLLEGHA 1929
Ohne Titel, 2007, Öl/Lw.
200 x 235 cm, sign.



PETER KRAWAGNA 1937
Berg, 2008, Öl/Lw.
114 x 146 cm, sign. u. dat.



FRANZ YANG-MOČNIK 1951
Yang Han, 2005, Öl/Lw., 200 x 170 cm
sign. u. dat.



MARIA LASSNIG 1919
New York City, 1979, Kohle u. Gouache
110 x 106,5 cm, sign. u. dat.



FRANZ GRABMAYR 1927
Sonnige Felswand, 2007, Öl/Lw., 66,5 x 81,5 cm, rücks. sign. u. dat.
Abb. in: Grabmayr/80.Geburtstag



KIKI KOGELNIK 1935 - 1997
Antique Head, 1994, Muranoglas, 57 x 25 x 25 cm
Serie „Venetian Heads“ 7/7, Monogr. u. numm.



BRUNO GIRONCOLI 1936
Baby auf Edelweiß, 2007, Aluminiumguss
Ø78 x 47 cm, 1/10, punziert, WV SE45



GISELBERT HOKE 1927
Palettenbild 22, 2006, Acryl/Zellulose
64 x 86 cm, sign. u. dat.



FRANZ GRABMAYR 1927
Sonnige Felswand, 2007, Öl/Lw., 67 x 82 cm, rücks. sign. u. dat.
Abb. in: Grabmayr/80.Geburtstag



KIKI KOGELNIK 1935 - 1997
Ohrenmenschen, 1996, Bronze, 35 x 20 x 5,5 cm
Modell 3, 10/10



BRUNO GIRONCOLI 1936
Emil, 2007, Aluminiumguss, 95 x 87 x 54 cm, 7/10,
punziert, WV SE 44



GISELBERT HOKE 1927
Loneriaco 2, 9/4/86, Gouache/Papier
51 x 66 cm, sign., bet. u. dat.