

WERNER BERG 2011



RUTARHOF – FELDER, 1960, Öl auf Leinwand, 75 x 120 cm, Privatbesitz, Courtesy Galerie Magnet

Jänner 2011

SA	SO	MO	DI	MI	DO	FR	SA	SO	MO	DI	MI	DO	FR	SA	SO	MO	DI	MI	DO	FR	SA	SO	MO							
1	2	3	4	5	6	7	8	9	10	11	12	13	14	15	16	17	18	19	20	21	22	23	24	25	26	27	28	29	30	31



FRIERENDER BUB, 1933, 75 x 65 cm, Öl auf Leinwand, Galerie Magnet

Feber 2011

DI	MI	DO	FR	SA	SO	MO	DI	MI	DO	FR	SA	SO	MO	DI	MI	DO	FR	SA	SO	MO							
1	2	3	4	5	6	7	8	9	10	11	12	13	14	15	16	17	18	19	20	21	22	23	24	25	26	27	28



NACH DER WAHL, 1993, Öl auf Leinwand, 35 x 55 cm, Privatbesitz, Courtesy Galerie Magnet

März 2011

DI	MI	DO	FR	SA	SO	MO	DI	MI	DO	FR	SA	SO	MO	DI	MI	DO	FR	SA	SO	MO	DI	MI	DO							
1	2	3	4	5	6	7	8	9	10	11	12	13	14	15	16	17	18	19	20	21	22	23	24	25	26	27	28	29	30	31



UNTERKÄRNTNER TISCHGESELLSCHAFT, 1951, Öl auf Leinwand, 75 x 120 cm, Privatbesitz, Courtesy Galerie Magnet

April 2011

FR SA SO MO DI MI DO FR SA SO MO DI MI DO FR SA SO MO DI MI DO FR SA SO MO DI MI DO FR SA
1 2 3 4 5 6 7 8 9 10 11 12 13 14 15 16 17 18 19 20 21 22 23 24 25 26 27 28 29 30



AM GELÄNDER, 1961, Öl auf Leinwand, 35 x 55 cm, Privatbesitz Deutschland, Courtesy Galerie Magnet

Mai 2011

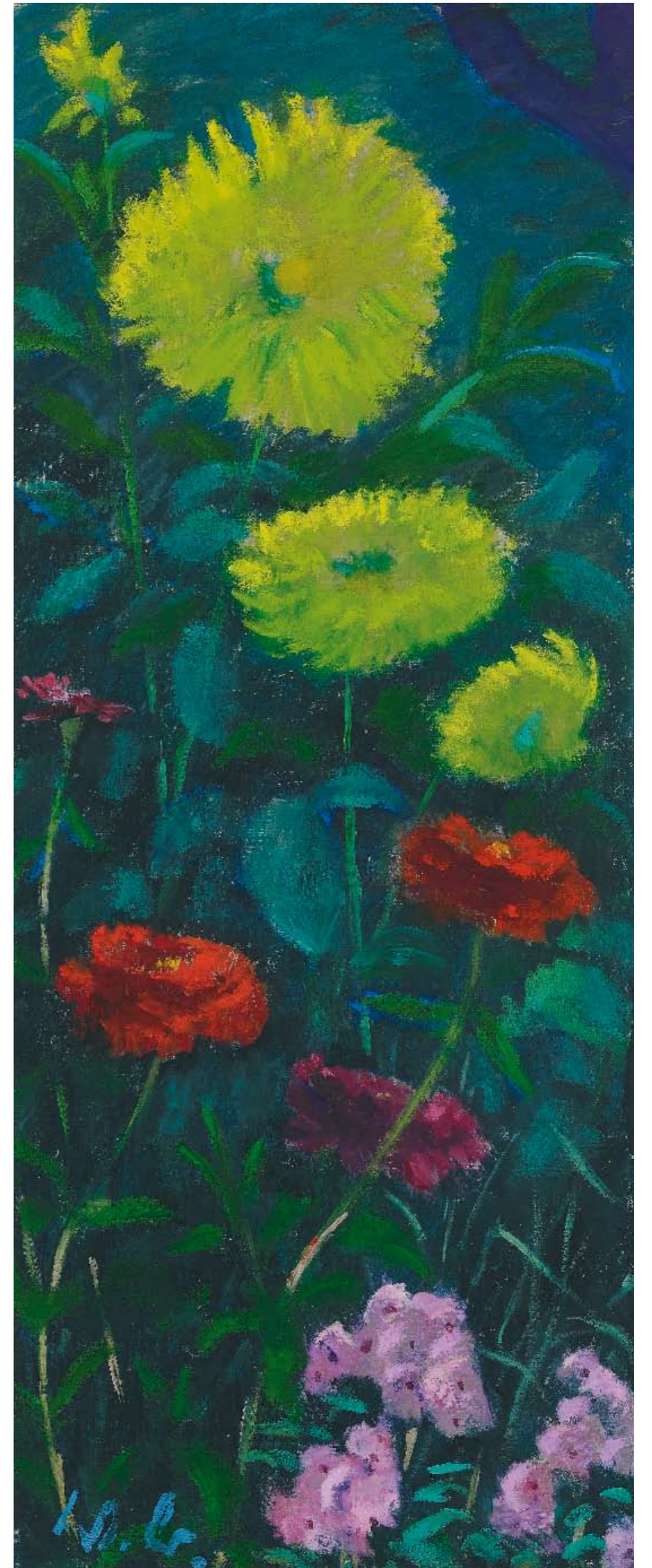
SO	MO	DI	MI	DO	FR	SA	SO	MO	DI	MI	DO	FR	SA	SO	MO	DI	MI	DO	FR	SA	SO	MO	DI							
1	2	3	4	5	6	7	8	9	10	11	12	13	14	15	16	17	18	19	20	21	22	23	24	25	26	27	28	29	30	31



ROTE BEGONIE, 1950, Öl auf Leinwand, 100 x 40 cm, Privatbesitz, Courtesy Galerie Magnet



MALVEN, 1966, Öl auf Leinwand, 120 x 40 cm, Privatbesitz, Courtesy Galerie Magnet



PHLOX, DAHLIEN UND ZINNIEN, 1966, Öl auf Leinwand, 100 x 40 cm, Galerie Magnet

Juni 2011

MI	DO	FR	SA	SO	MO	DI	MI	DO	FR	SA	SO	MO	DI	MI	DO	FR	SA	SO	MO	DI	MI	DO							
1	2	3	4	5	6	7	8	9	10	11	12	13	14	15	16	17	18	19	20	21	22	23	24	25	26	27	28	29	30



REGNERISCHER KIRCHTAG, 1960, Öl auf Leinwand, 35 x 55 cm, Privatbesitz Deutschland, Courtesy Galerie Magnet

Juli 2011

FR	SA	SO	MO	DI	MI	DO	FR	SA	SO	MO	DI	MI	DO	FR	SA	SO	MO	DI	MI	DO	FR	SA	SO							
1	2	3	4	5	6	7	8	9	10	11	12	13	14	15	16	17	18	19	20	21	22	23	24	25	26	27	28	29	30	31



HÄUSER UNTERM BERG, 1963, Öl auf Leinwand, 40 x 120 cm, Galerie Magnet

August 2011

MO	DI	MI	DO	FR	SA	SO	MO	DI	MI	DO	FR	SA	SO	MO	DI	MI	DO	FR	SA	SO	MO	DI	MI							
1	2	3	4	5	6	7	8	9	10	11	12	13	14	15	16	17	18	19	20	21	22	23	24	25	26	27	28	29	30	31



PAAR, 1964, Öl auf Leinwand, 63 x 89 cm, Galerie Magnet

September 2011

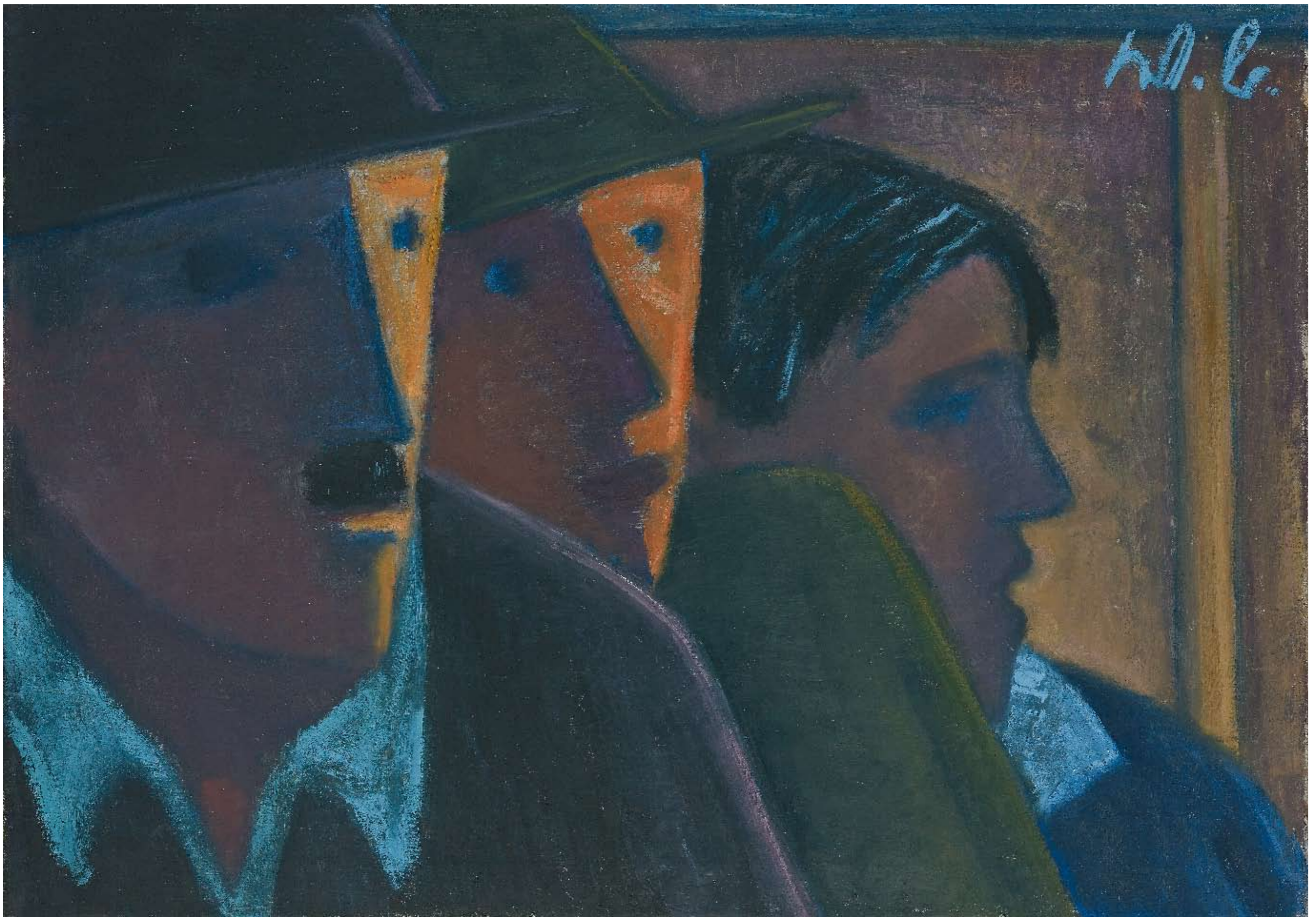
DO	FR	SA	SO	MO	DI	MI	DO	FR	SA	SO	MO	DI	MI	DO	FR	SA	SO	MO	DI	MI	DO	FR							
1	2	3	4	5	6	7	8	9	10	11	12	13	14	15	16	17	18	19	20	21	22	23	24	25	26	27	28	29	30



IM GASTGARTEN – „DER ARBEITER“, 1964/65, Öl auf Leinwand, 95 x 120 cm, Galerie Magnet

Oktober 2011

SA	SO	MO	DI	MI	DO	FR	SA	SO	MO	DI	MI	DO	FR	SA	SO	MO	DI	MI	DO	FR	SA	SO	MO							
1	2	3	4	5	6	7	8	9	10	11	12	13	14	15	16	17	18	19	20	21	22	23	24	25	26	27	28	29	30	31



KEGLER, 1964, Öl auf Leinwand, 63 x 89 cm, Privatbesitz, Courtesy Galerie Magnet

November 2011

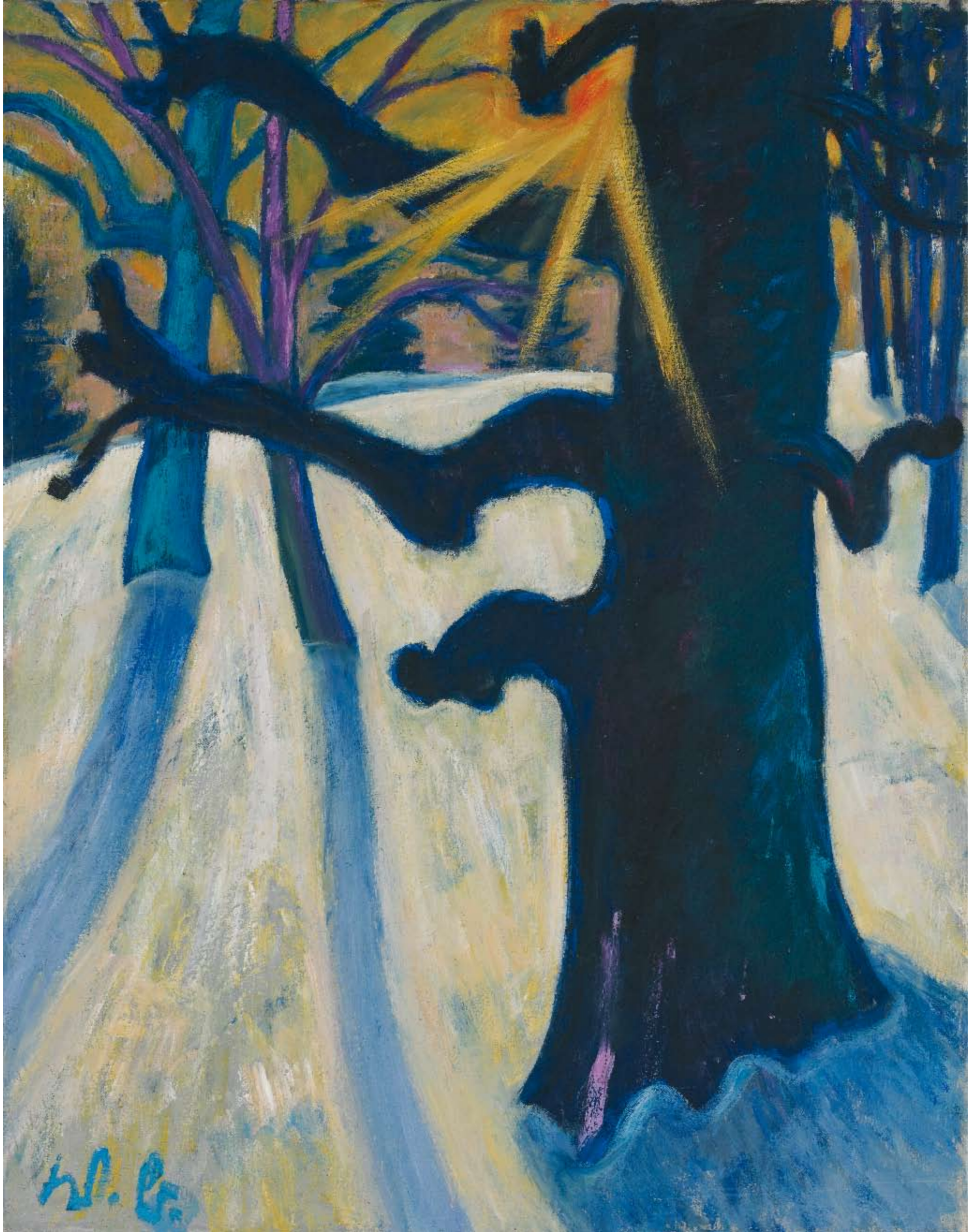
DI	MI	DO	FR	SA	SO	MO	DI	MI	DO	FR	SA	SO	MO	DI	MI	DO	FR	SA	SO	MO	DI	MI							
1	2	3	4	5	6	7	8	9	10	11	12	13	14	15	16	17	18	19	20	21	22	23	24	25	26	27	28	29	30



HOFLICHT, 1966, Öl auf Leinwand, 75 x 95 cm, Privatbesitz, Courtesy Galerie Magnet

Dezember 2011

DO	FR	SA	SO	MO	DI	MI	DO	FR	SA	SO	MO	DI	MI	DO	FR	SA	SO	MO	DI	MI	DO	FR	SA							
1	2	3	4	5	6	7	8	9	10	11	12	13	14	15	16	17	18	19	20	21	22	23	24	25	26	27	28	29	30	31



Linde/Wintersonne, 1964, Öl auf Leinwand, 95 x 75 cm, Galerie Magnet

Jänner 2012

SO MO DI MI DO FR SA SO MO DI MI DO FR SA SO MO DI MI DO FR SA SO MO DI MI DO FR SA SO MO DI
1 2 3 4 5 6 7 8 9 10 11 12 13 14 15 16 17 18 19 20 21 22 23 24 25 26 27 28 29 30 31



SKIZZEN ZUM PAAR, 1966, Bleistift, je 15 x 21 cm, Galerie Magnet



WERNER BERG

1904 in Elberfeld im Rheinland geboren, studierte Staatswissenschaften in Köln, Bonn und Wien und Malerei in Wien und München. 1931 ließ er sich auf einem Bauernhof in Kärnten nieder (Rutarhof). Im gleichen Jahr Reise nach Berlin zu Emil Nolde, mit dem Berg befreundet war und von dem er auch wichtige Impulse für sein Schaffen erhielt. 1934 - 35 Ausstellungen in Berlin, Bochum und Köln. 1937 wurden seine Bilder vom NS-Regime beschlagnahmt, ein Teil kam in die Wanderausstellung „Entartete Kunst“, ein großer Teil wurde zerstört. Nach dem Krieg Rückkehr nach Kärnten, danach die fruchtbarste Schaffensphase mit zahlreichen Ausstellungen im In- und Ausland. 1968 die Eröffnung der Werner Berg-Galerie der Stadt Bleiburg. Nach dem Tod 1981 wird Berg zunehmend auch außerhalb Kärntens geschätzt. 2004 fand die große Gedächtnisausstellung zum 100. Geburtstag in der Österreichischen Galerie in Wien statt. Seine typischen Motive sind Menschen aus der unmittelbaren Umgebung, das bäuerliche Leben, sein Hof, die Landschaft Unterkärntens, die Haustiere und die Blumen.

VERLAG GALERIE MAGNET

Herausgeber: VERLAG GALERIE MAGNET, 9100 Völkermarkt, Druck: Carinthian/Klagenfurt, Fotos: Ernst Peter Prokop, Ferdinand Neumüller, Klagenfurt
©: Künstlerischer Nachlass Werner Berg

Titel: ALTE MAGD – GREISIN, 1937, Öl auf Leinwand, 95 x 75 cm, Galerie Magnet