

**S O M M E R 2 0 1 4**

**G A L E R I E F A H N E M A N N**



**S O M M E R 2 0 1 4**

**G A L E R I E F A H N E M A N N**

RAIMUND GIRKE



«Ohne Titel» 1981, Öl auf Leinwand, 160 x 135 cm  
*oil on canvas*

RAIMUND GIRKE



«Ohne Titel» 1989, Öl auf Leinwand, 120 x 100 cm  
*oil on canvas*

RAIMUND GIRKE



«Ohne Titel» 1989, Öl auf Leinwand, 120 x 100 cm  
*oil on canvas*

RAIMUND GIRKE



«Ohne Titel» 1984–1986, Öl auf Leinwand, 180 x 160 cm  
*oil on canvas*

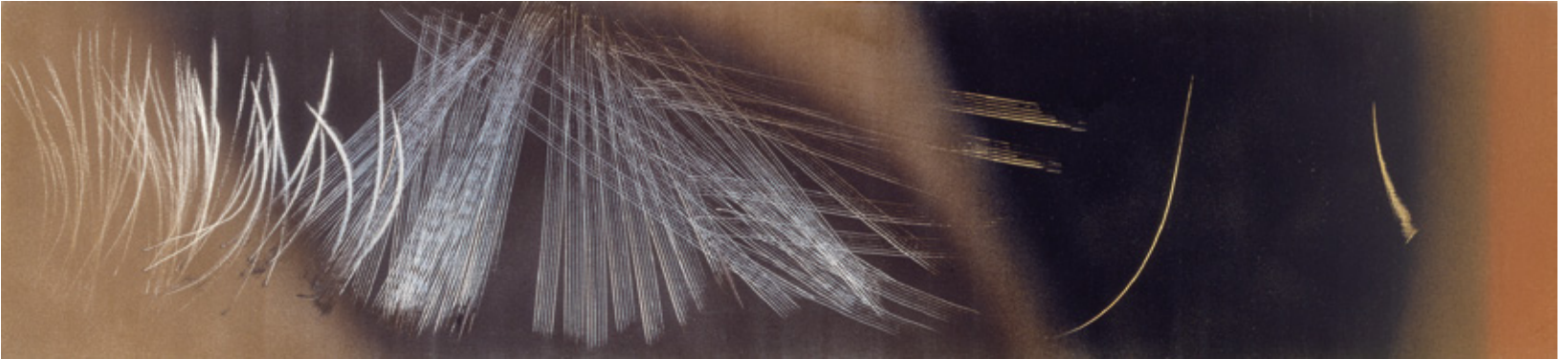
HANS HARTUNG



«2575-191» 1958, Tusche auf Papier, 34.70 x 29.50 cm  
*indian ink on paper*



HANS HARTUNG



«**T1962-R49**» 1962, Acryl auf Hartfaser, 58 x 250 cm  
*acrylic on masonite*

HANS HARTUNG



«T1989-A35» 1989, Acryl auf Leinwand, 130 x 162 cm  
*acrylic on canvas*

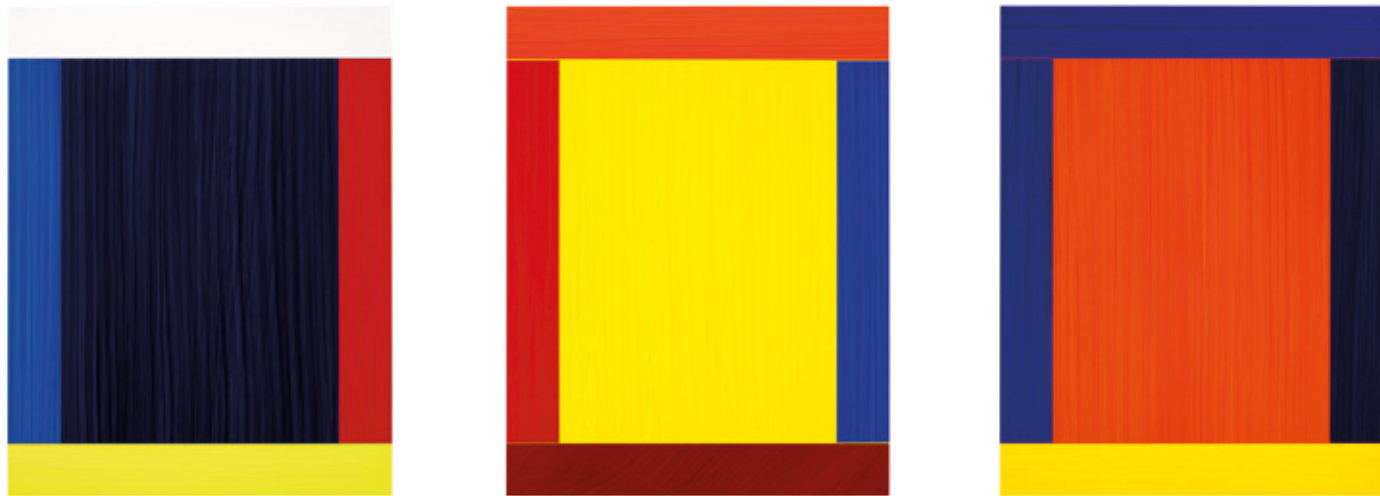


HANS HARTUNG



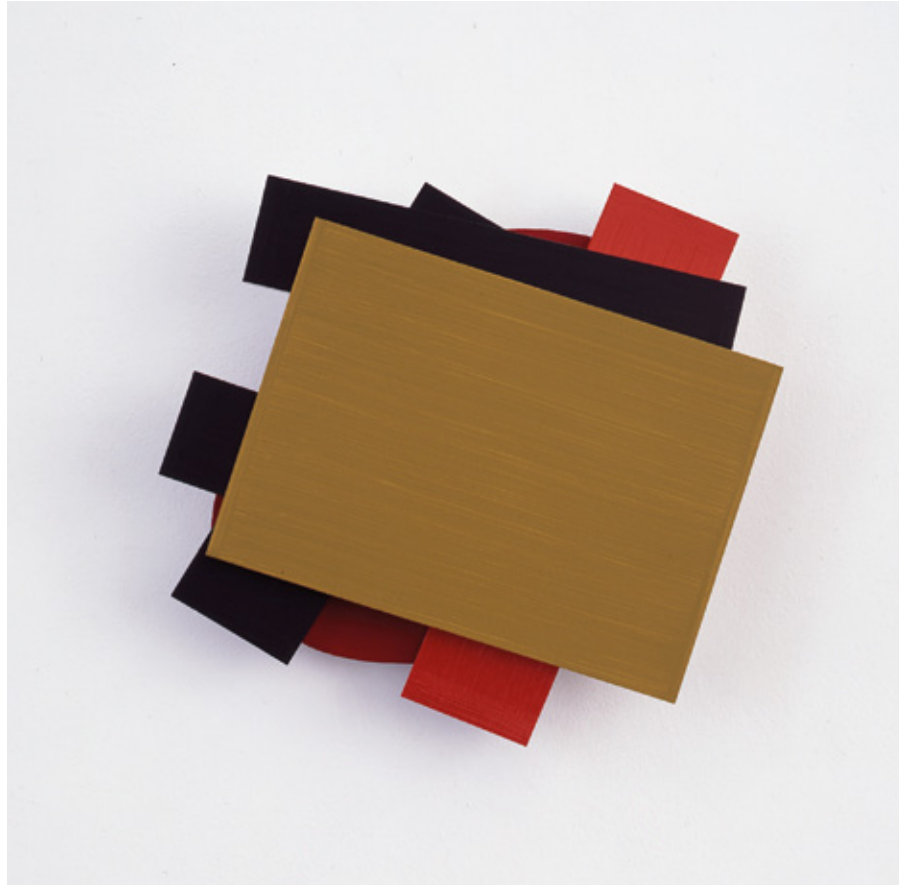
«**T1989-R40**» 1989, Acryl auf Leinwand, 130 X 162 cm  
*acrylic on canvas*

IMI KNOEBEL



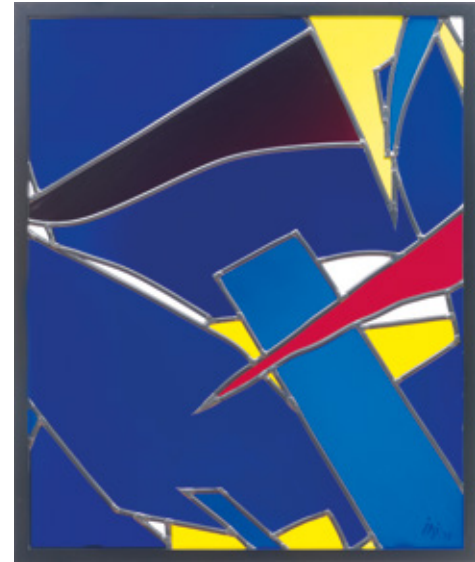
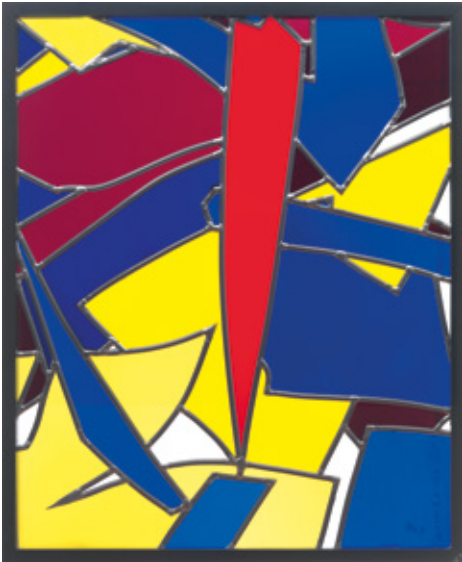
«Anima Mundi 84-3 Ed.» 2011, Acryl auf Kunststoff-Folie gemalt, 3 Blätter, je 46 x 36 cm, Auflage: 5  
*acrylic on alkathene sheet, handpainted, Edition: 5*

IMI KNOEBEL



«**Secura**» 2012, Acryl/Aluminium, 41,8 x 45,2 x 9 cm, Auflage: 5  
*acrylic/aluminum, Edition: 5*

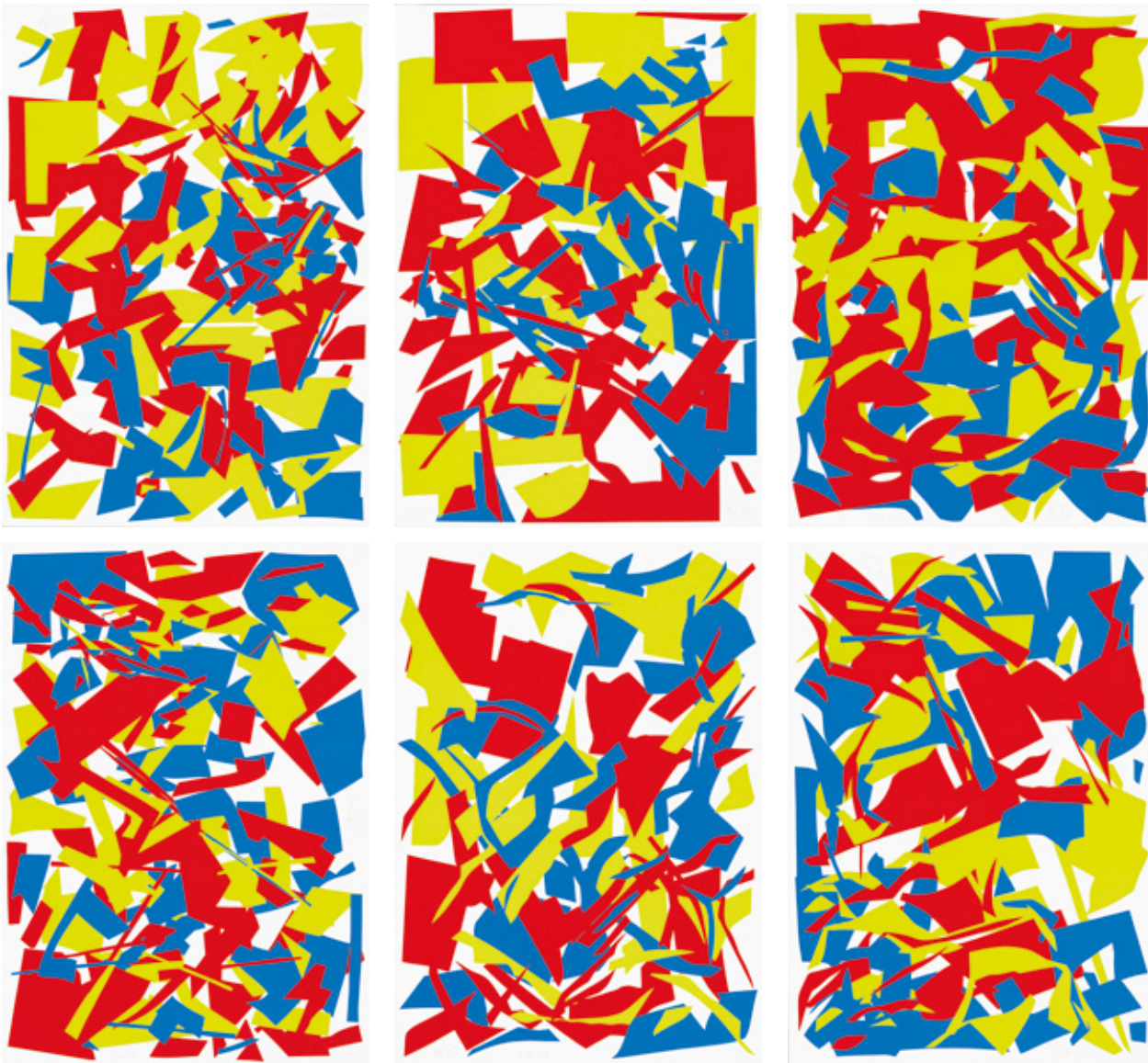
IMI KNOEBEL



«**Couleur de Reims 1-3**» Serie von 3 Glasarbeiten, Rahmen: gewachster Stahl, schwarz, je 64 x 56 cm, Auflage: 5  
*series of 3 glas works, frame: waxed steel, black, each 64 x 56 cm Edition: 5*

Es wurden die selben Gläser verwendet, wie bei den Fenstern von Imi Knoebel in der Kathedrale in Reims.  
*The glas was used that was used for the windows by Imi Knoebel for the cathedral in Reims.*

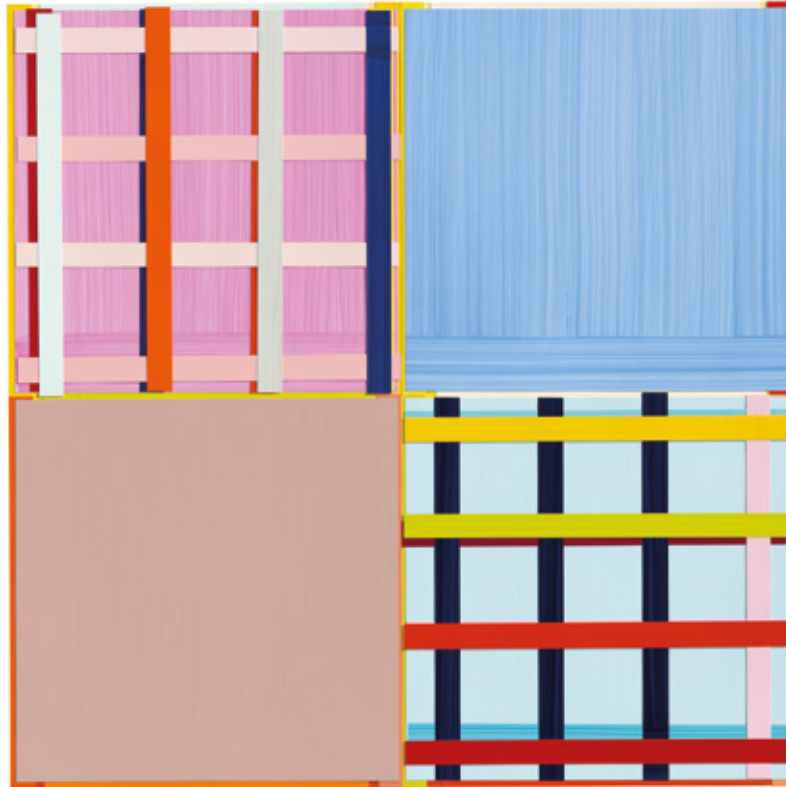




«**Rot Gelb Blau**» 54 Siebdrucke, 1994, Format je Blatt: 93 x 65 cm, Auflage: 25 Serien, Verleger: Galerie Fahnemann  
*54 silkscreens, 25 series, Editor: Galerie Fahnemann*

Die Serie „Rot Gelb Blau“ war Vorlage für die Entwürfe von Imi Knoebel für die Fenster in der Kathedrale in Reims.  
*The series „Rot Gelb Blau“ was model for the design by Imi Knoebel for the windows of the cathedral in Reims.*

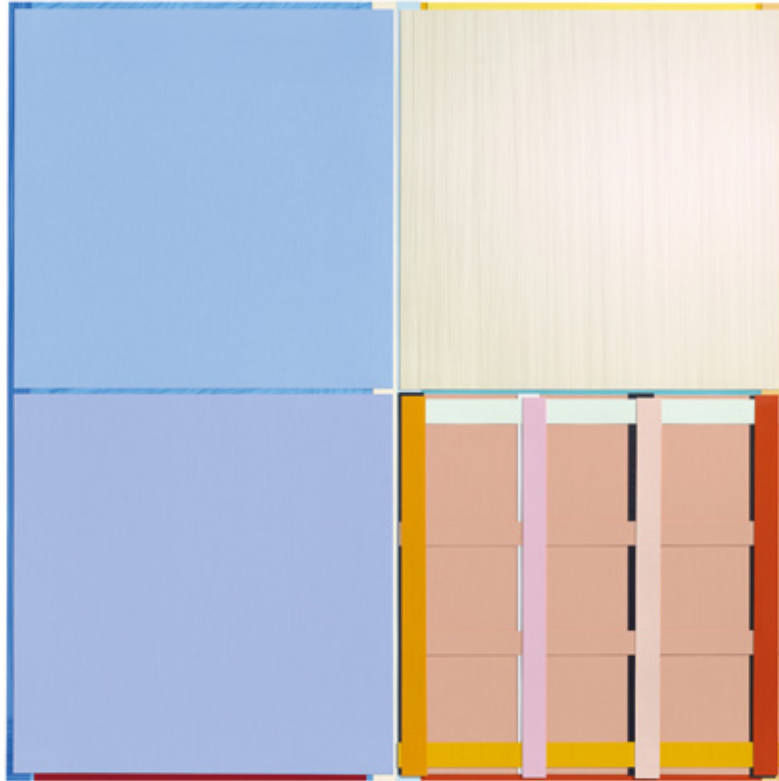
IMI KNOEBEL



«AIMMAI» 2002/2009, Acryl auf Kunststoff-Folie gemalt, 61,5 x 61,5 cm, Auflage: 5  
*acrylic on alkathene sheet, handpainted, Edition: 5*



IMI KNOEBEL



«**AAAMOO**» 2010, Acryl auf Kunststoff-Folie gemalt, 61,5 x 61,5 cm, Auflage: 5  
*acrylic on alkathene sheet, handpainted, Edition: 5*

KATHARINA HINSBERG



«Netz (3)» 2014, Grafit auf Papier, ausgeschnitten, 100 x 80 cm  
*graphite on paper, cut out*

KATHARINA HINSBERG



«Gitter Linien (3)» 2010, Farbstift auf Papier, ausgeschnitten, 120 x 90 cm  
*colored pencil on paper, cut out*

KATHARINA HINSBERG

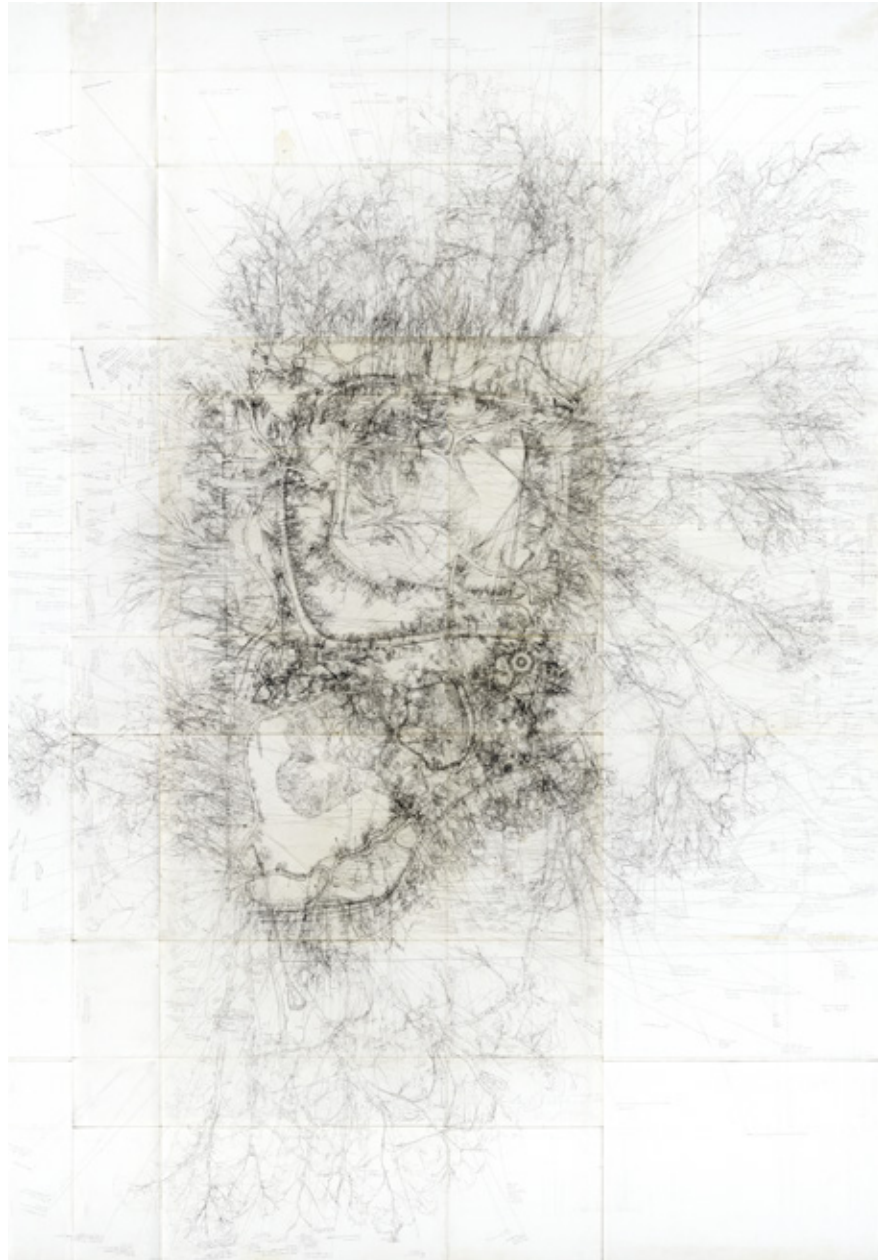


«**Divis (5, 7, 14, 15)**» 2013, Farbstift auf Papier, ausgeschnitten, je: 25,5 x 25,5 cm  
*colored pencil on paper, cut out, each: 25,5 x 25,5 cm*



«Gitter/Linien (7, 8)» 2013, Farbstift auf Papier, ausgeschnitten, je: 52 x 42 cm  
*colored pencil on paper, cut out, each: 52 x 42 cm*

PIA LINZ



«Central Park» 2011, 2012, Fineartprint auf Hahnemühle PhotoRag Ultra Smooth, 190 x 137 cm, Auflage: 9  
*Fineartprint on Hahnemuehle PhotoRag Ultra Smooth, Edition: 9*



PIA LINZ



«**Schillerpromenade**» Detailstudie, 2007–2008, 2013, Fineartprint auf Hahnemühle PhotoRag Ultra Smooth, 112,4 x 81,23 cm  
*Fineartprint auf Hahnemühle PhotoRag Ultra Smooth, Edition: 9*

Die Originalzeichnung befindet sich im Kupferstichkabinett Berlin  
*The original drawing is owned by the Kupferstichkabinett Berlin*

PIA LINZ



Pia Linz sitzt im Acrylglasgehäuse unter der Treppenschräge im Foyer des Berliner Fernsehturms und arbeitet an der Vorzeichnung zur Gehäusegravur.

*Pia Linz is sitting in an acrylic glass box under the staircase in the foyer of Berlin's TV-Tower, working on the drawing for the Box Engraving.*



PIA LINZ

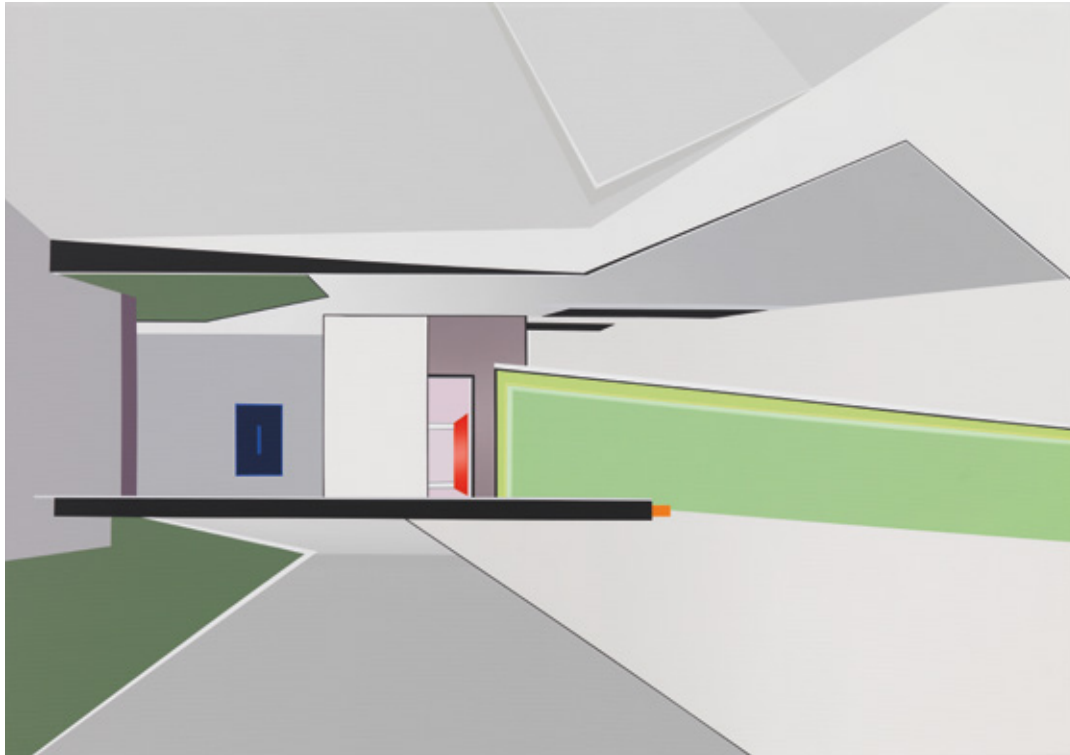


**«Gehäusegravur: Fernsehturm (Berlin/Alexanderplatz), unter der Treppenschräge»**

2004 Gravur auf Acrylglas, mit Tiefdruckfarbe getönt, 138 x 80 x 200 cm

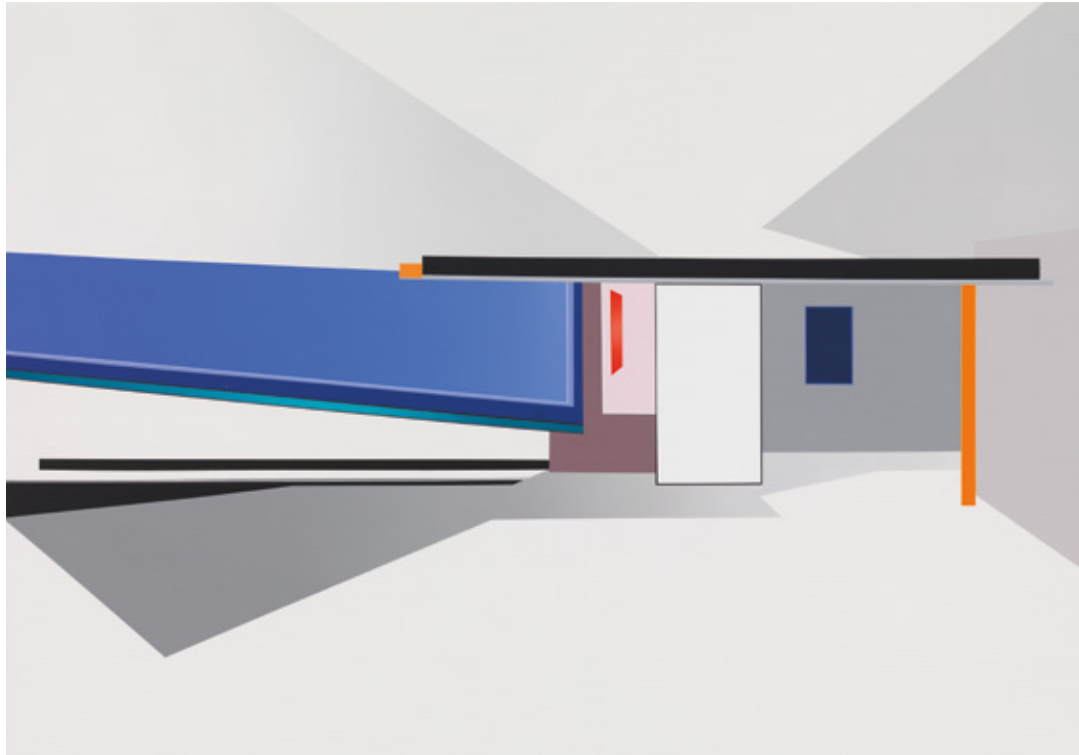
**«Box Engraving: TV-Tower (Berlin/Alexanderplatz), under the staircase»** *engraving on acrylic glass, tinted with printing ink*

TANJA ROCHELMEYER



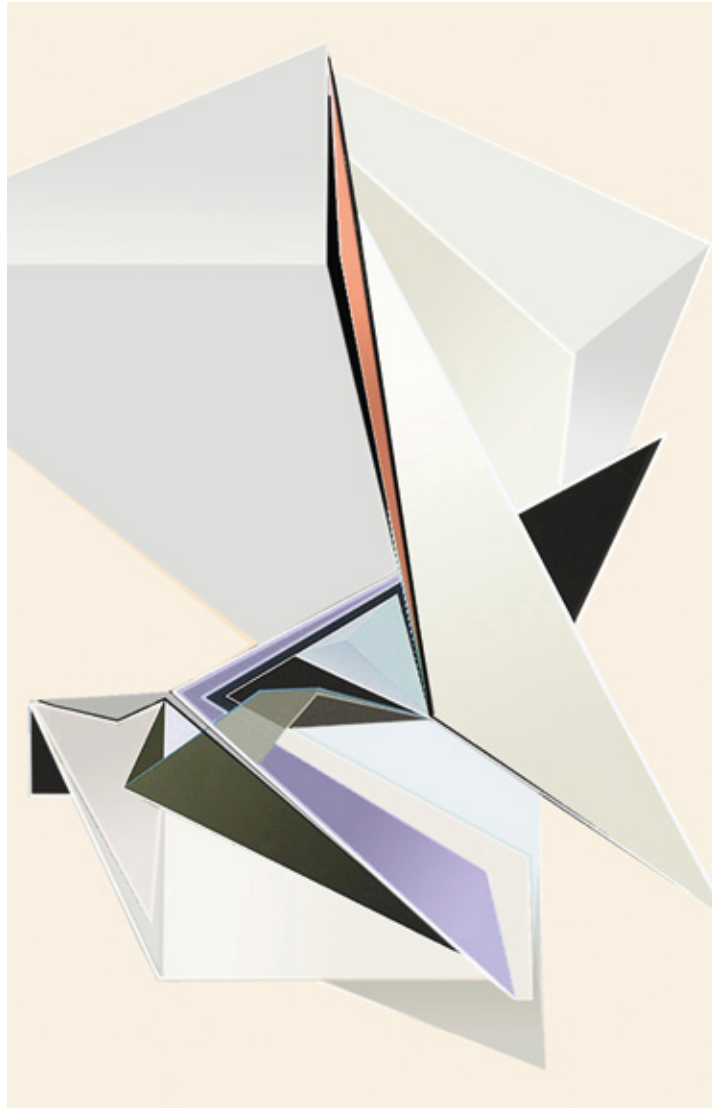
«Ohne Titel, WVZ 0814» 2014, Acryl auf Leinwand, 70 x 100 cm  
*acrylic on canvas*

TANJA ROCHELMEYER



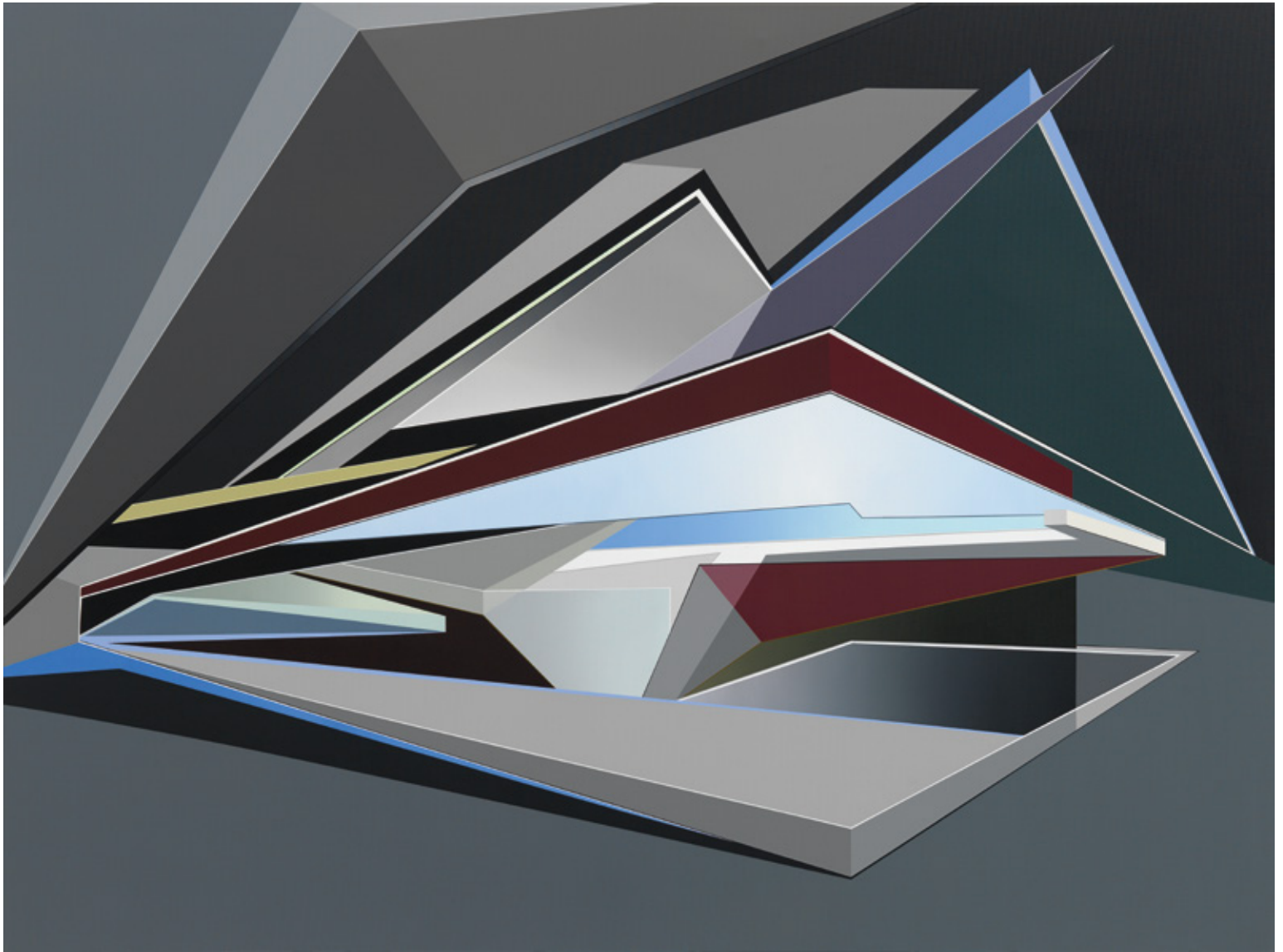
«Ohne Titel, WVZ 0914» 2014, Acryl auf Leinwand, 70 x 100 cm  
*acrylic on canvas*

TANJA ROCHELMEYER



«Ohne Titel» 2014, Acryl auf Leinwand, 140 x 90 cm  
*acrylic on canvas*

TANJA ROCHELMEYER



«Ohne Titel, WVZ 1613» 2013, Acryl auf Leinwand, 120 x 160 cm  
*acrylic on canvas*

MICHAEL WESELY



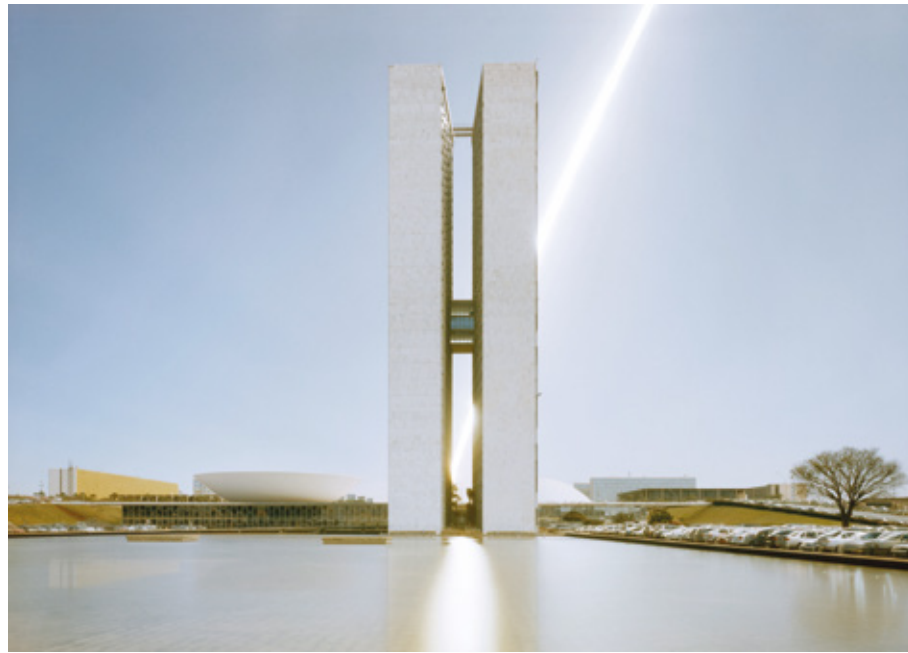
«**Stilleben 22.1. - 28.1.2014**» C-Print, Metallrahmen, 150 x 190 cm, Unikat  
*c-print metalframe, unique*





«Waterlilies III» 2013, C-Print, Metallrahmen, 180 x 220 cm, Auflage: 3 / Die Aufnahme entstand in Giverny, im Garten von Claude Monet.  
*c-print metalframe, Edition: 3 / The picture was taken in Giverny, in the garden of Claude Monet.*

LINA KIM, MICHAEL WESELY



«Congresso Nacional» KW 1376, 2004, C-Print, UltrasecG, Holzrahmen, 100 x 140 cm, Auflage : 5  
*wooden frame, Edition: 5*



LINA KIM, MICHAEL WESELY



«Eixo Monumental» KW 1247, 2004, C-Print, UltrasecG, Holzrahmen, 180 x 300 cm, Auflage: 5  
*wooden frame, Edition: 5*

A.R.PENCK



«Schatten» 1990, Siebdruck, 86,5 x 107 cm, Auflage: 55, Verleger: Galerie Fahnemann  
*silkscreen, Edition: 55, Editor: Galerie Fahnemann*



«Café de Flore» 1991, Siebdruck, 100 x 140 cm, Auflage: 60, Verleger: Galerie Fahnemann  
*silkscreen, Edition: 60, Editor: Galerie Fahnemann*



GÜNTHER FÖRG



«Ohne Titel» 1996, Siebdruck, 130 x 100 cm, Auflage: 40, Verleger: Galerie Fahnemann  
*silkscreen, Edition: 40, Editor: Galerie Fahnemann*

GÜNTHER FÖRG



«Ohne Titel» 1993, Siebdruck, 70 x 100 cm, Auflage: 10/130, Verleger: Galerie Fahnemann  
*silkscreen, Edition: 10/130, Editor: Galerie Fahnemann*



GÜNTHER FÖRG



«**Ohne Titel**» 1993, Siebdruck, 95 x 36 cm, Auflage: 50, Verleger: Galerie Fahnemann  
*silkscreen, Edition: 50, Editor: Galerie Fahnemann*

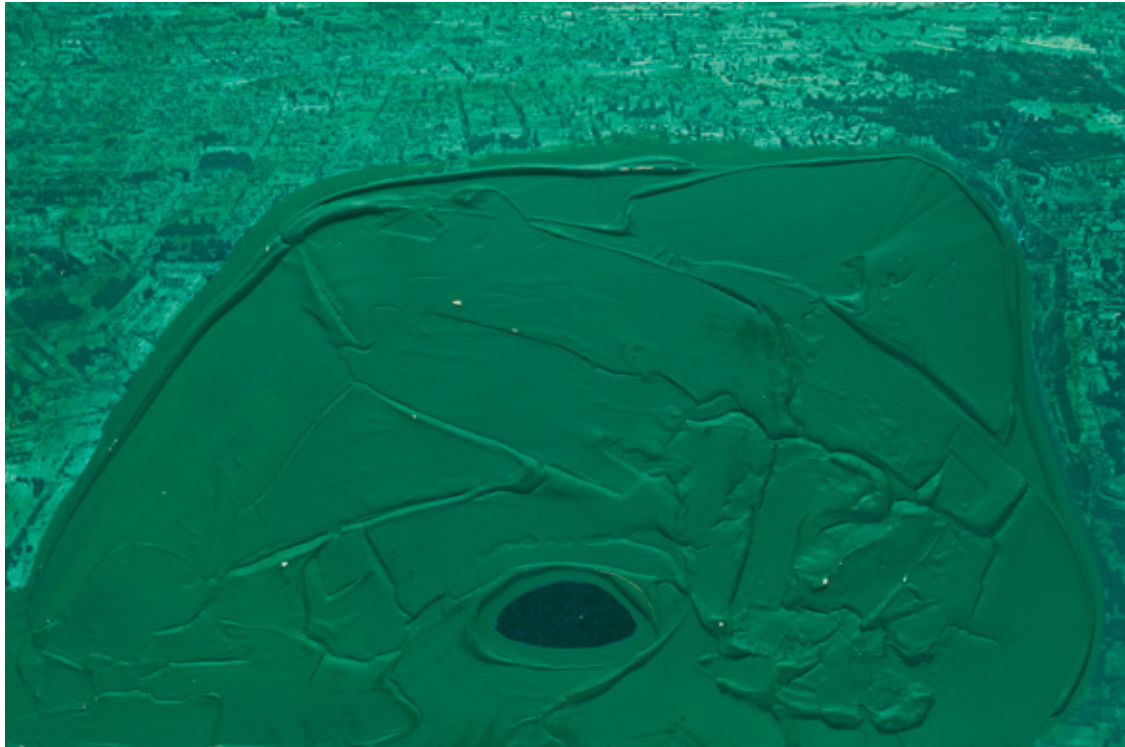
GEORG BASELITZ



«**Hand vor der Stirn**» 1985, Holzschnitt auf weißem Japanpapier, 65 x 49 cm, Auflage: 20  
*woodcut, Edition: 20*



DIETER ROTH



«**Postcard (Postcard Hyde Park)**» 1969, Fotogravure, Acryl und Kunstharz, 64 x 95 cm, Auflage: 50  
*fotogravure, acrylic and resin, Edition: 50*

## IMPRESSUM

---

Galerie Fahneemann GmbH  
Fasanenstr. 61, 10719 Berlin

Tel: +49 - 30 - 883 98 97  
info@galerie-fahneemann.de  
www.galerie-fahneemann.de  
www.fahneemannprojects.com

Herausgeber / *publisher*:  
Galerie Fahneemann

Gestaltung / *design*:  
Clemens Fahneemann, Björn Gogalla / Buero XY

Copyright:  
Galerie Fahneemann und die KünstlerInnen

Druck / *print*:  
Spree Druck Berlin

Fotos / *photos*:  
Sheila Barcik, Gunter Lepkowski, Wolfgang Selbach

